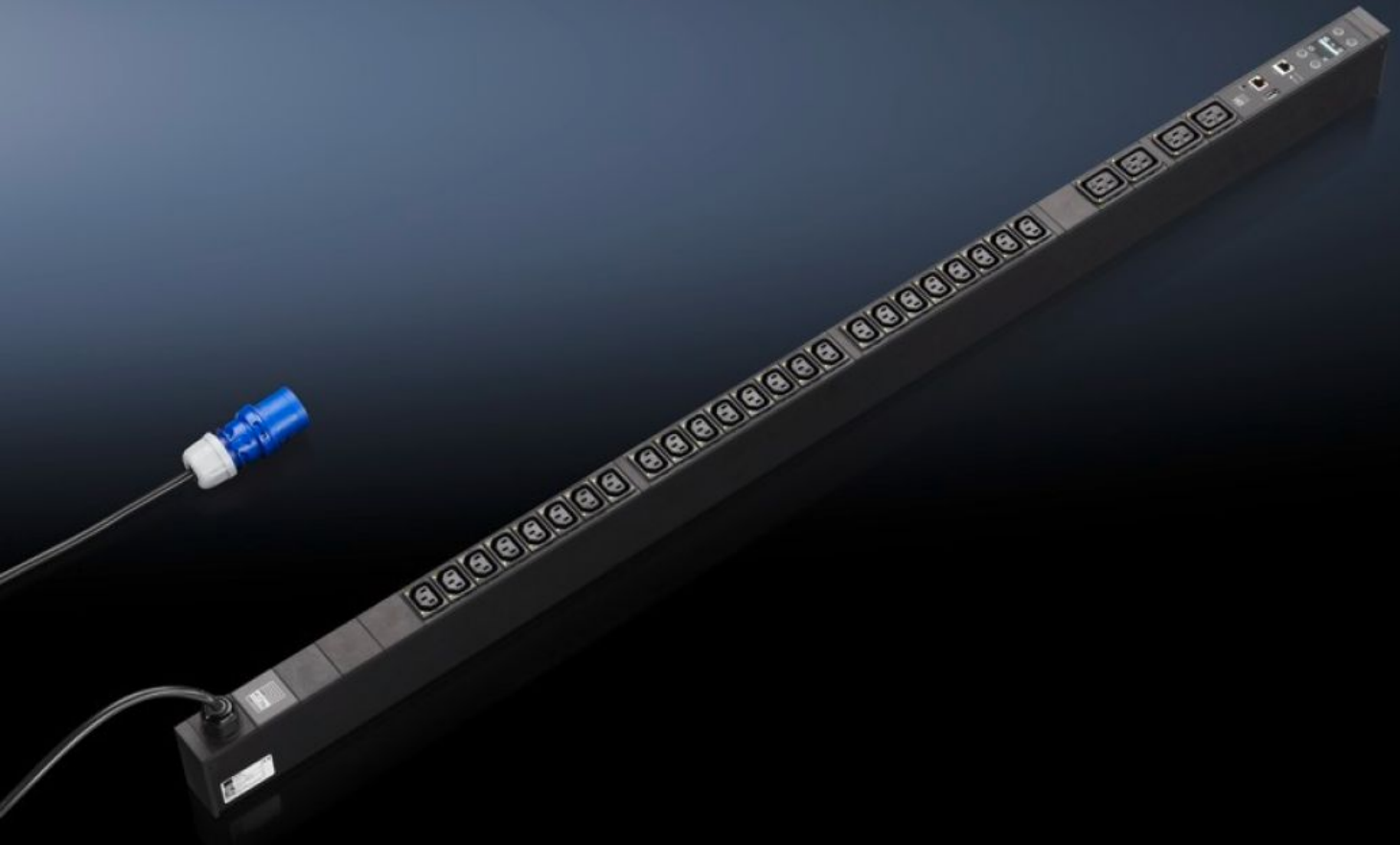


# Rittal – Das System.

Schneller – besser – überall.



## DK 7955.431

# PDU international, Ausführung managed

Stand: 26.09.2024 (Quelle: [rittal.com/de-de](http://rittal.com/de-de))

SCHALTSCHRÄNKE

STROMVERTEILUNG

KLIMATISIERUNG

IT-INFRASTRUKTUR

SOFTWARE & SERVICE

FRIEDHELM LOH GROUP



# DK 7955.431 - PDU international, Ausführung managed

High-End IT-Rack-Stromverteilung: Intelligente PDU mit CAN-Bus Schnittstelle zur Verwendung mit CMC III oder PDU managed, Schaltfunktion sowie Energiedatenerfassung je Ausgang. Eingang mit CEE-Stecker (16 A/32 A) mit C13 und C19 Ausgängen.



## Eigenschaften

Best.-Nr.	DK 7955.431
Ausführung	PDU international, Ausführung managed
Produktbeschreibung	High-End Stromverteilung im IT-Rack mit Energiemess- und Überwachungsfunktionen für jeden einzelnen Ausgangssteckplatz. Durch die kompakte PDU kann jedes IT-Rack einfach mit einer professionellen Stromverteilung ausgerüstet werden. Beim TS IT Rack ist die Montage sogar werkzeuglos möglich. Die kompakte Bauform ermöglicht eine einfache Montage. Durch den Einbau bistabiler Relais und eines OLED-Displays weist die PDU einen geringen Energieverbrauch aus. Ein integrierter Webserver ermöglicht direkte Netzwerkanbindung mit umfangreicher Userverwaltung. Die redundante Stromversorgung erfolgt aus allen Phasen und zusätzlich über ein vorhandenes Power-over-Ethernet Netzwerk. Die PDU bietet umfangreiche Management- und Monitoringfunktionen. Eine hohe Zuverlässigkeit wird durch eine Messgenauigkeit von 1% gewährleistet. Für die Anbindung von Slave PDUs hat die PDU eine CAN-Bus Schnittstelle. Auch das Umgebungsmonitoring mit bis zu 4 CMC III Sensoren (Temperatur, Feuchte, Zugang, Vandalismus) ist möglich.
Material	Aluminiumprofil, schwarz eloxiert

# Eigenschaften

Abmessung	Breite: 44 mm Tiefe: 85 mm Länge: 1.180 mm
Anzahl Steckdosen und Typ	18 x C13 / 3 x C19
Steckdosen	18 x Kaltgerätebuchse C13 3 x Kaltgerätebuchse C19
Nennstrom (max.)	16 A
Einspeisungen	Anzahl: 1 Phasen pro Einspeisung: 3~
Länge Anschlussleitung	3 m
Anschlussart (elektrisch)	CEE
Richtlinien	EMV-Richtlinie 2014/30/EU Niederspannungsrichtlinie 2014/35/EU
Normen	EN 60950-1
Betriebstemperaturbereich	0 °C...45 °C
Luftfeuchtigkeit (nicht kondensierend)	10...95 %
Lagertemperaturbereich	-25 °C...70 °C
Passend für	Gehäusotyp: TS IT: ≥ 1.800 mm
Verpackungseinheit	1 Stück
Gewicht/VE	5,47 kg
Nettogewicht	4.67
Bruttogewicht	5.47
Zolltarifnummer	85366990
EAN	4028177685406
ETIM 7.0	EC000330
ECLASS 8.0	27142604

# Ausschreibungstext

Rittal PDU managed Art.-Nr.: DK 7955.431

Kompakte Stromverteilung zum Einsatz in IT Server und Netzwerkschränken. Vertikale Montage durch den mitgelieferten Universalhalter für gängige IT-Racks. Zur werkzeuglosen Schnellmontage im Rittal TS IT Rack mittels spezieller mitgelieferten Plug & Play Befestigung geeignet.

Robustes Aluminium Gehäuse mit fest montierten Ausgangssteckplätzen je nach Typ EN60320/C13 bzw. EN60320/C19. Die Ausgangssteckplätze können mit einer Verriegelung gegen versehentliches Abziehen der Kabel geschützt werden. Nicht benutzte Steckplätze können mit Abdeckungen verschlossen werden. Dadurch ist eine unabsichtliche Überlastung einzelnen Phasen & Stromkreise ausgeschlossen. Die Stromkreise bzw. Phasen sind bei mehrphasigen PDU Ausführungen farblich markiert. Der Ausführung entsprechend, ist ein festes Anschlusskabel mit CEE-Stecker montiert, somit ist die PDU sofort einsatzbereit.

Die PDU managed verfügt über umfangreiche Managementfunktionen zur Strom- & Leistungsüberwachung je Steckplatz. Jeder Steckplatz kann über bistabile Relais geschaltet werden. Über das integrierte OLED-Farbdisplay können die Grundkonfiguration eingestellt und der schnelle Zugriff auf die elektrischen Verbrauchsdaten durchgeführt werden. Über die Netzwerkschnittstelle ist ein Fernzugriff auf den Webserver der PDU möglich. Die Verbrauchparameter können über SNMP an eine DCIM Software weitergeleitet werden. Zur Überwachung der Umgebungsparameter können bis zu 4 Sensoren (Temperatur/Feuchte/Zugang) an die CAN-Schnittstelle angeschlossen werden.

Die Gewährleistung bei bestimmungsgemäßen Betrieb beträgt 24 Monate.

Technische Spezifikationen PDU managed

Eingangsspannungsbereich (L-N): 90V - 260(400)V AC, 50-60Hz

Eingangsstrom:,, 16A

Anzahl der Phasen: 3

Markierung der Phasen, (nur 3-phasige PDUs: L1, L2, L3): braun, schwarz, grau

Anzahl Steckplätze Typ EN60320/C13 (gesamt): 18

Anzahl Steckplätze Typ EN60320/C13 (je Phase/Sicherung): 6

Anzahl Steckplätze Typ EN60320/C19 (gesamt): 3

Anzahl Steckplätze Typ EN60320/C19 (je Phase/Sicherung): 1

Anzahl Schutzschalter: 0

Steckplätze einzeln schaltbar: JA  
(bistabile Relais, geringer Eigenverbrauch)

Anschlussstecker PDU Eingang: EN60309 / CEE  
Länge des Anschlusskabels: 3m  
Anschlusskabel-Typ: H05-VV  
Aderanzahl: 5  
Kabelquerschnitt: 2,5mm<sup>2</sup>  
PDU Gehäusebreite: 44mm (1 HE)  
PDU Gehäusetiefe: 85mm  
PDU Gehäusehöhe: 1180mm  
PDU Material: Aluminium, eloxiert in RAL9005 (schwarz)  
PDU Befestigungsadapter: Kunststoff, schwarz

Messfunktionen: Messung je Ausgang, bzw. Steckplatz  
Erfasste Werte: Spannung (V), Strom (A), Frequenz (Hz)  
Wirkleistung (kW), Wirkarbeit (kWh), Scheinleistung (kVA)  
Powerfaktor  
Nulleiterstrommessung / Schiefastermittlung  
Sicherungsüberwachung  
(bei 32A/63A Versionen)  
Spannung Messbereich,, 90V - 260V  
Spannung Auflösung 0,1V  
Spannung Genauigkeit 2%  
Strom Messbereich 0 - 16A  
Strom Auflösung 0,1A  
Strom Genauigkeit 2%  
Frequenz Genauigkeit 2%  
Wirkleistung (kW) Genauigkeit 2%  
Scheinleistung (kVA) Genauigkeit 2%  
Wirkarbeit (kWh) Genauigkeit 1%  
Powerfaktor Genauigkeit 2%

Frei einstellbare Grenzwerte für Warnung/Alarm,,: Ja  
Betriebsstundenzähler: Ja

Display / Anzeige: OLED, RGB 128x128Pixel,LED je Steckplatz

Netzwerkschnittstelle: RJ45, integrierter Webserver  
Unterstützte Protokolle:  
HTTP, HTTPS, SSL, SSH, NTP, Telnet

TCP/IP v4 und v6, DHCP, DNS, NTP, Syslog  
SNMP v1, v2c und v3, XML  
FTP/SFTP (Update / Filetransfer)  
E-Mail-Versand (SMTP)  
Nutzerverwaltung inkl. Rechtemanagement: Ja  
LDAP(S) / Radius / Active Directory Anbindung: Ja  
USB-Port für Firmwareupdate und Datalogging-Funktion: Ja  
CAN-Bus Schnittstelle: RJ45, für Anschluss von Sensoren  
CAN-Sensoren-Typen: Temperatur, Temperatur/Feuchte (Kombi),  
Infrarot-Zugangssensor, Vandalismus Sensor  
Max. Anzahl von Sensoren pro PDU: 4  
Plug & Play Treiber in Rittal RiZone DCIM Software: Ja

Konformität: CE

Normen:

Sicherheit: EN 60950-1

EMV:

EN 55022 / B

EN 61000-4-2

EN 61000-4-3

EN 61000-6-2

EN 61000-6-3

Sicherheitsrichtlinie: 2006/95/EG

EMV Richtlinie: 2004/108/EG

MTBF (bei 40°C) 80.000 Stunden

Schutzart: IP 20 (EN 60529)

Schutzklasse: Klasse 3

Verschmutzungsgrad: 2

Überspannungsklasse: II

Umwelteigenschaften: RoHS

Lagertemperatur -25°C bis +70°C

Umgebungstemperaturen 0°C bis +45°C

Umgebungsfeuchte 10 - 95% rF, nicht kondensierend

Stecker Verriegelung C13 und C19: 1x (weitere optional DK 7955.020)

Abdeckungen C13 im Lieferumfang: 8x (weitere optional DK 7955.010)

Abdeckungen C19 im Lieferumfang: 2x (weitere optional DK 7955.015)

Gewährleistung: 24 Monate

Typ: Rittal PDU managed Art.-Nr.: DK 7955.431