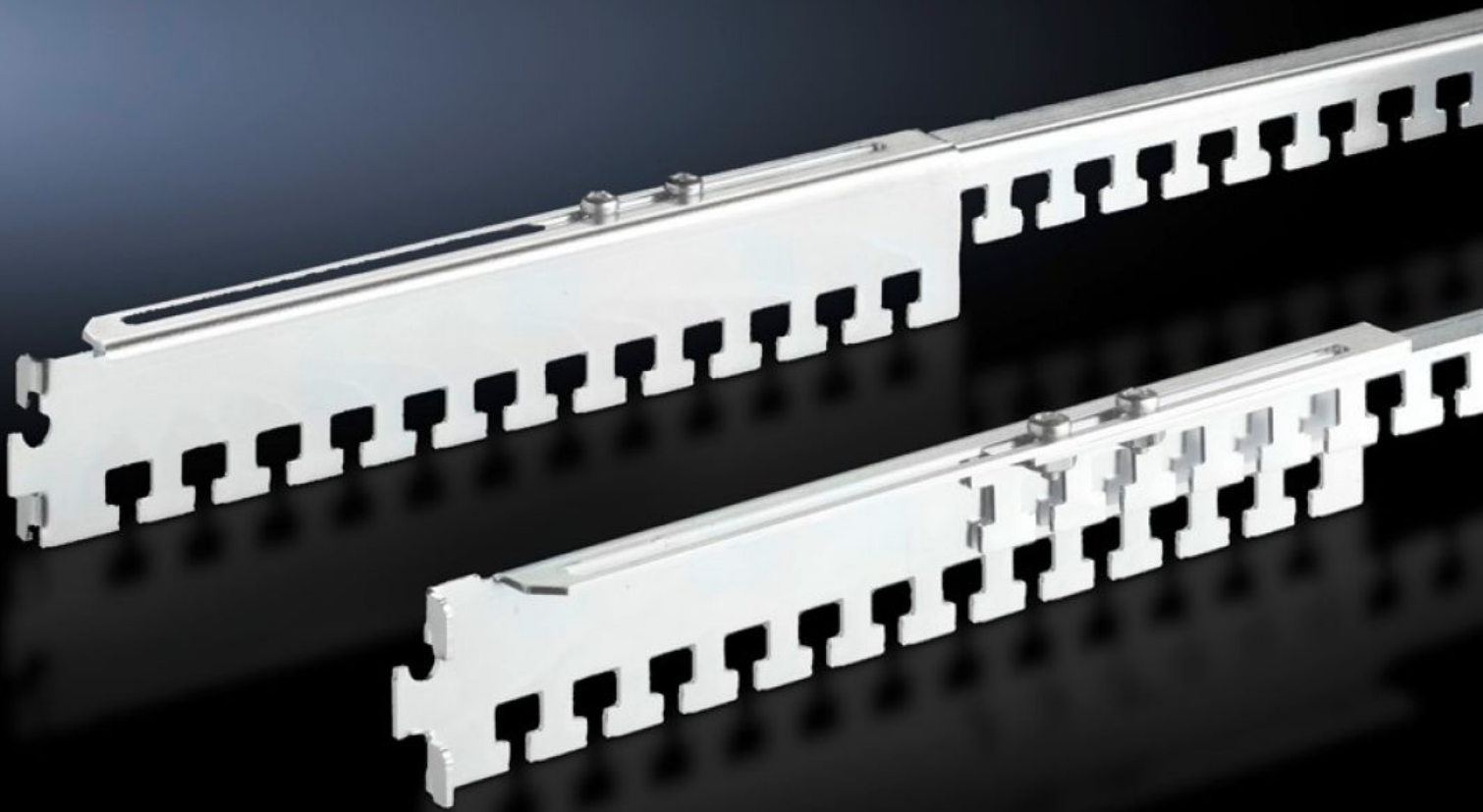


# Rittal – Das System.

Schneller – besser – überall.



## DK 7858.162

# Kabelabfangschiene, tiefenvariabel

Stand: 05.09.2024 (Quelle: [rittal.com/de-de](http://rittal.com/de-de))

SCHALTSCHRÄNKE

STROMVERTEILUNG

KLIMATISIERUNG

IT-INFRASTRUKTUR

SOFTWARE & SERVICE

FRIEDHELM LOH GROUP



# DK 7858.162 - Kabelabfangschienen, tiefenvariabel für TS, TE

Für TS und 19"-Montagerahmen, ermöglichen flexible Anpassung ihrer Länge an den Befestigungsabstand zwischen den zwei 19"-Montagerahmen.



## Eigenschaften

Best.-Nr.	DK 7858.162
Produktbeschreibung	Einsetzbar für TS und zwischen den Profilschienen des TS IT in der Schranktiefe.
Einsatzgebiete	<p>Zur Kabelführung am Schrankrahmen und zur Zugentlastung der geführten Kabel. Diese können mit Kabelbindern oder Klettbindern an den Abfangschienen befestigt werden.</p> <p>Die Kabelabfangschienen können direkt an einer 19"-Montageebene rückseitig quer oder in der Schranktiefe zwischen zwei Montageebenen eingehängt werden. Eine zusätzliche Verschraubung sichert die Einheit.</p> <p>Die Tiefenvariabilität der Schienen ermöglicht die flexible Anpassung ihrer Länge an den gegebenen Befestigungsabstand zwischen den zwei 19"-Montageebenen.</p>
Material	Stahlblech
Oberfläche	Verzinkt
Lieferumfang	Inkl. Befestigungszubehör
Hinweis	Befestigungsmaß + 152 mm = 19"-Ebenenabstand
Ebenenabstand	500 - 895 mm
Verpackungseinheit	4 Stück

# Eigenschaften

---

Gewicht/VE	1,7 kg
Zolltarifnummer	73269098
EAN	4028177437388
ETIM 7.0	EC000322
ECLASS 8.0	27400604

---

## Ausschreibungstext

Kabelabfangschiene, tiefenvariabel für TE, TS, FR(i)  
500-895 mm

Material: Stahlblech, chromatiert