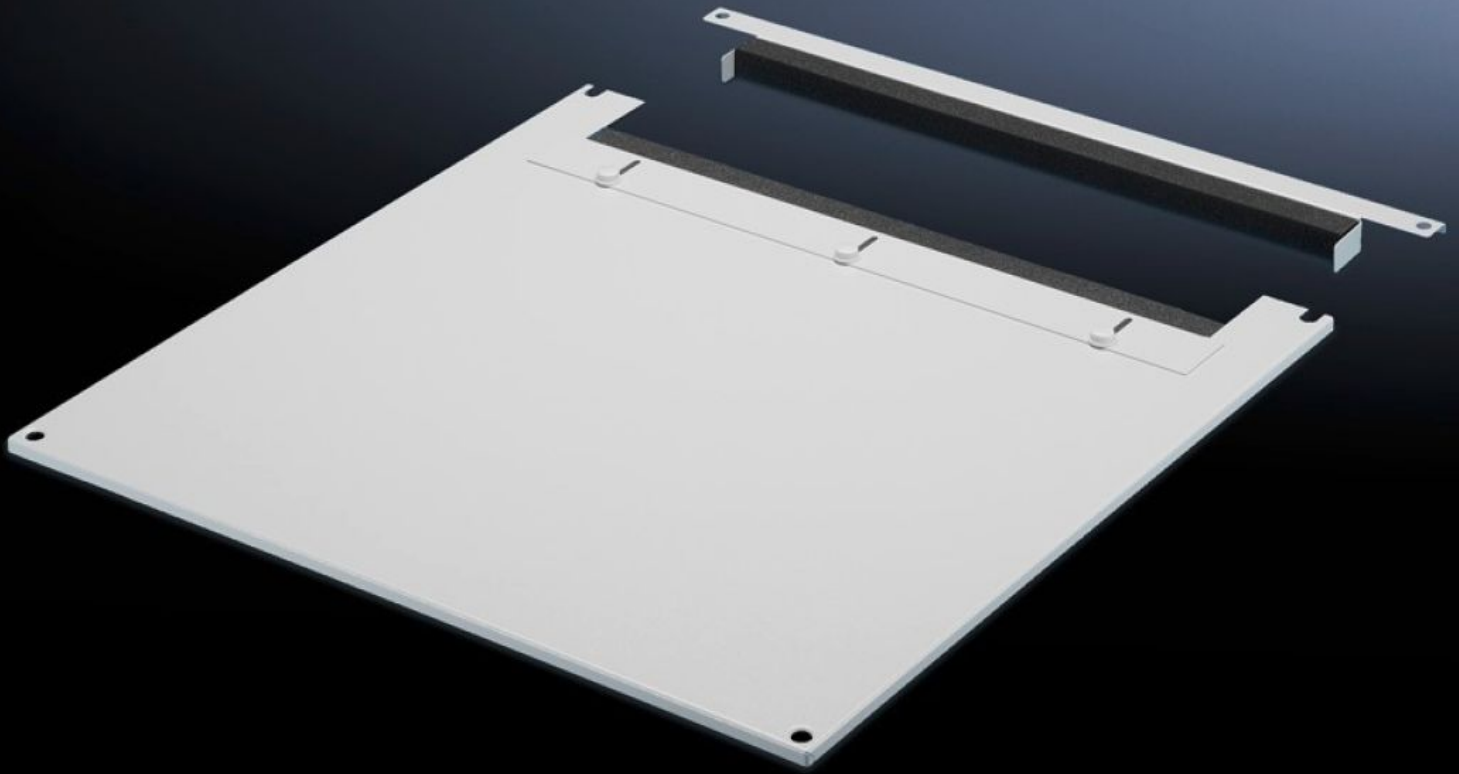


Rittal – Das System.

Schneller – besser – überall.



TS 7826.805

Dachblech zur Kabeleinführung, zweigeteilt

Stand: 20.12.2024 (Quelle: rittal.com/de-de)



SCHALTSCHRÄNKE

STROMVERTEILUNG

KLIMATISIERUNG

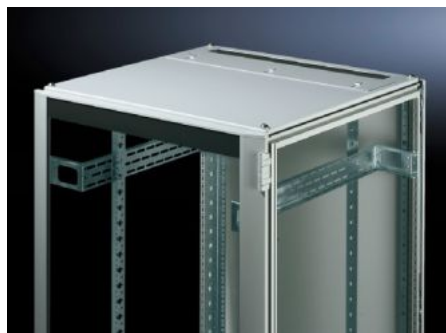
IT-INFRASTRUKTUR

SOFTWARE & SERVICE

FRIEDHELM LOH GROUP

TS 7826.805 - Dachblech zur Kabeleinführung, zweigeteilt für VX, VX IT, TS, TS IT

Die zweigeteilte Ausführung ermöglicht die bequeme Nachrüstung, indem zur nachträglichen Kabeleinführung das Vorderteil des Bleches einfach abgenommen wird.



Eigenschaften

Best.-Nr.	TS 7826.805
Produktbeschreibung	Zum Austausch gegen das Seriendach. Ausgestattet mit einem Schiebewinkel im hinteren Bereich. Beidseitiges Gummiklemmprofil zum Fixieren der Kabelbündel und -stränge. Durch die symmetrische Konstruktion des Rahmens lässt sich durch Drehen des Dachbleches auch eine seitliche Kabeleinführung realisieren. Die zweigeteilte Ausführung ermöglicht die bequeme Nachrüstung.
Material	Stahlblech
Farbe	RAL 7035
Passend für	Breite: 800 mm Tiefe: 1.000 mm
Verpackungseinheit	1 Stück
Nettogewicht	11.11
Bruttogewicht	11.695
Zolltarifnummer	73269098
EAN	4028177345386
E-Number Sweden	E7239744
ETIM 9	EC000744

Eigenschaften

ECLASS 8.0

27182405

Ausschreibungstext

Dachblech zur Kabeleinführung zweiteilig,
für TS, TS IT

Material: Stahlblech, lackiert, RAL 7035

Abmessungen (B x H x T): 800 mm x 0 mm x 1000 mm