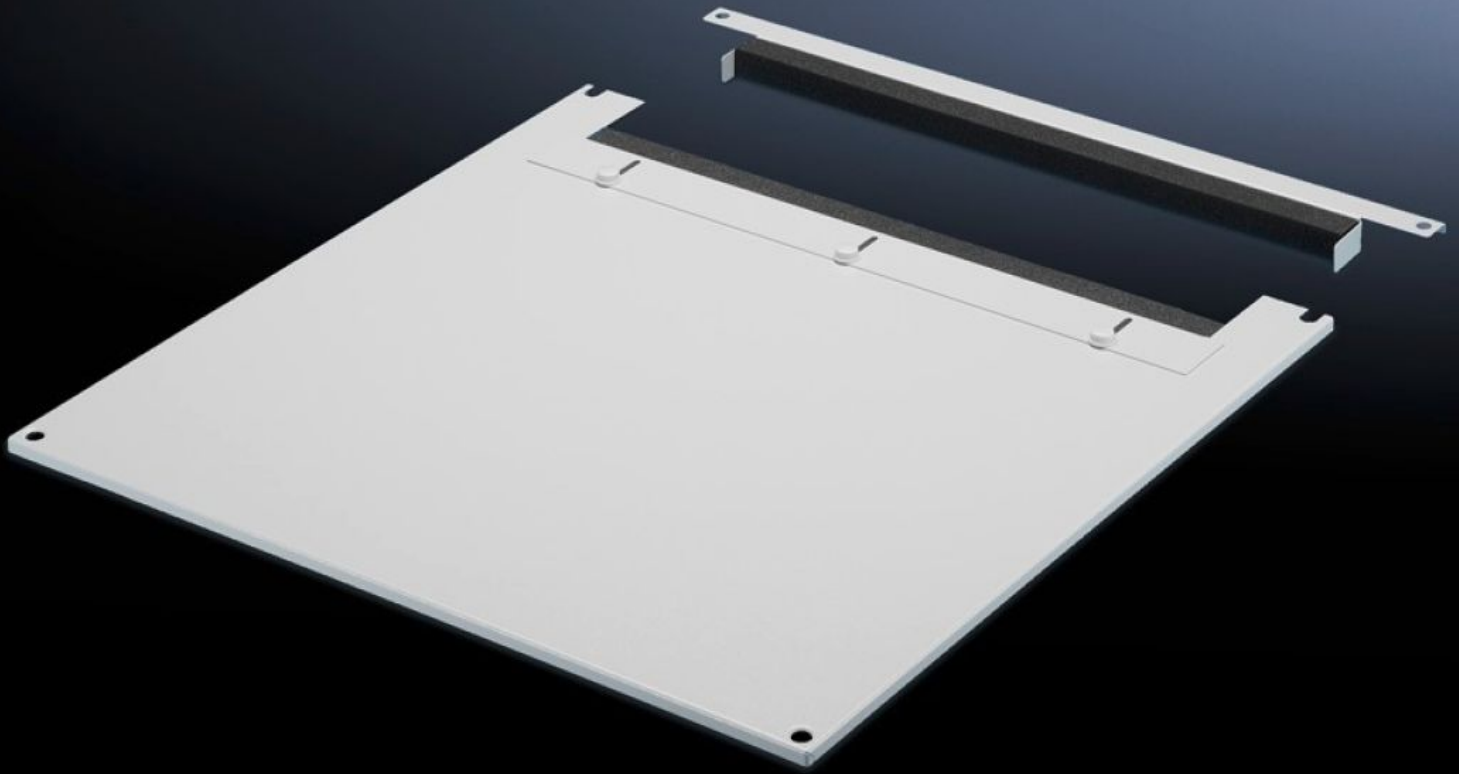


Rittal – Das System.

Schneller – besser – überall.



TS 7826.665

Dachblech zur Kabeleinführung, zweigeteilt

Stand: 20.11.2024 (Quelle: rittal.com/de-de)



SCHALTSCHRÄNKE

STROMVERTEILUNG

KLIMATISIERUNG

IT-INFRASTRUKTUR

SOFTWARE & SERVICE

FRIEDHELM LOH GROUP

TS 7826.665 - Dachblech zur Kabeleinführung, zweigeteilt für VX, VX IT, TS, TS IT

Die zweigeteilte Ausführung ermöglicht die bequeme Nachrüstung, indem zur nachträglichen Kabeleinführung das Vorderteil des Bleches einfach abgenommen wird.



Eigenschaften

Best.-Nr.	TS 7826.665
Produktbeschreibung	Zum Austausch gegen das Seriendach. Ausgestattet mit einem Schiebewinkel im hinteren Bereich. Beidseitiges Gummiklemmprofil zum Fixieren der Kabelbündel und -stränge. Durch die symmetrische Konstruktion des Rahmens lässt sich durch Drehen des Dachbleches auch eine seitliche Kabeleinführung realisieren. Die zweigeteilte Ausführung ermöglicht die bequeme Nachrüstung.
Material	Stahlblech
Farbe	RAL 7035
Passend für	Breite: 600 mm Tiefe: 600 mm
Verpackungseinheit	1 Stück
Gewicht/VE	5,406 kg
Nettogewicht	5.136
Bruttogewicht	5.38
Zolltarifnummer	94039910
EAN	4028177390225
E-Number Sweden	E7239737

Eigenschaften

ETIM 7.0	EC000744
ECLASS 8.0	27182405

Ausschreibungstext

Dachblech zur Kabeleinführung zweigeteilt
für TS, TS IT

Material: Stahlblech, lackiert, RAL 7035
Abmessungen(B x T): 600 mm x 600 mm