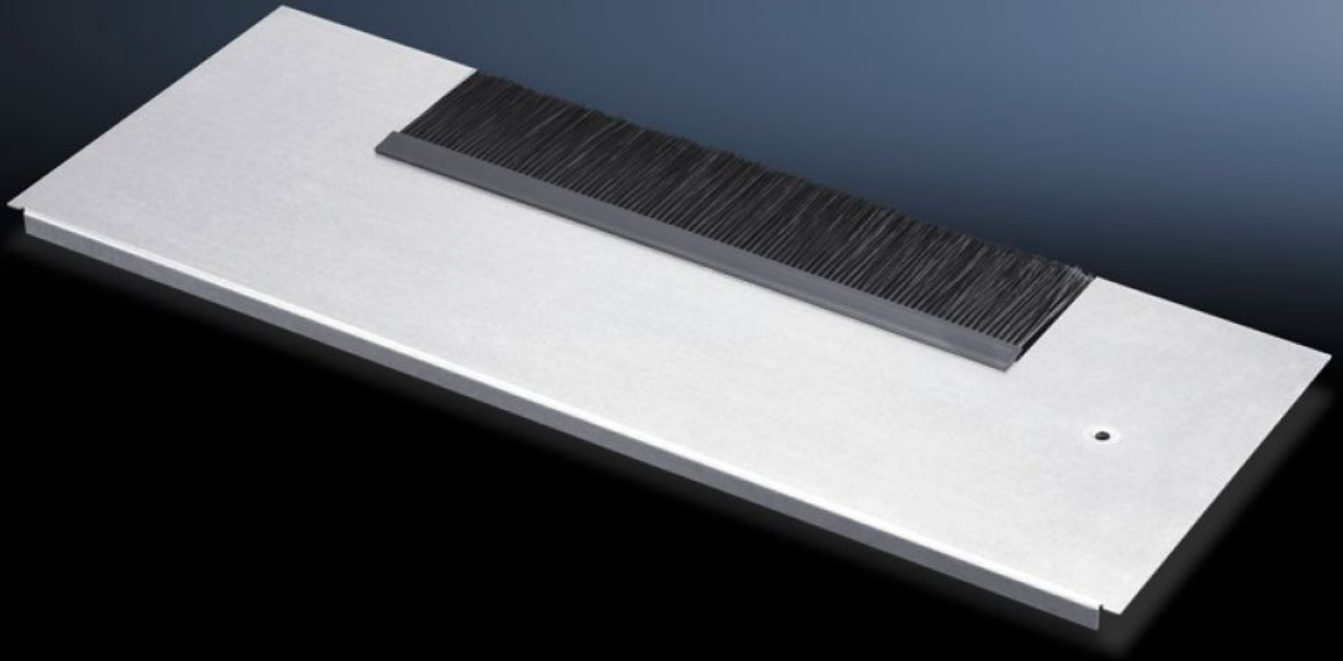


Rittal – Das System.

Schneller – besser – überall.



DK 7825.381

Bodenblech-Module zur Kabeleinführung

Stand: 16.07.2024 (Quelle: rittal.com/de-de)



SCHALTSCHRÄNKE

STROMVERTEILUNG

KLIMATISIERUNG

IT-INFRASTRUKTUR

SOFTWARE & SERVICE

FRIEDHELM LOH GROUP

DK 7825.381 - Bodenblech-Module zur Kabeleinführung für TS IT, TS, SE, TX CableNet

Bodenblech-Module zur Kabeleinführung für TS, TS-IT, SE zum Einsatz im Bodenrahmen der Netzwerkschränke. Der Einsatz erfolgt im Austausch gegen ein vorhandenes Bodenblech gleicher Tiefe.

Eigenschaften

Best.-Nr.	DK 7825.381
Produktbeschreibung	Zur einfachen, abgedichteten Kabeleinführung.
Material	Modulblech: Stahlblech Bürstenleiste: Kunststoff, UL 94-HB, halogenfrei
Oberfläche	Verzinkt
Hinweis	Die Kombination mehrerer Bodenblech-Module ist notwendig, um den Boden im TS IT komplett zu verschließen
Abmessung	Tiefe: 237,5 mm
Passend für	Gehäusotyp: TS IT TS VX SE TX CableNet Breite: 800 mm
Verpackungseinheit	1 Stück
Gewicht/VE	1,95 kg
Zolltarifnummer	94039910
EAN	4028177233355
ETIM 7.0	EC002620
ECLASS 8.0	27189261

Ausschreibungstext

DK Bodenblech-Modul, belüftet,
Art.-Nr. 7825.381

Bodenblech-Modul,
zur Kabeleinführung mit Bürste,
Tiefe: 237,5 mm,
für Schrankbreite: 800 mm,
für TS, TS IT, SE, TX CableNet
Modublech: Stahlblech, verzinkt
Bürstenleiste: Kunststoff, UL 94-HB, halogenfrei