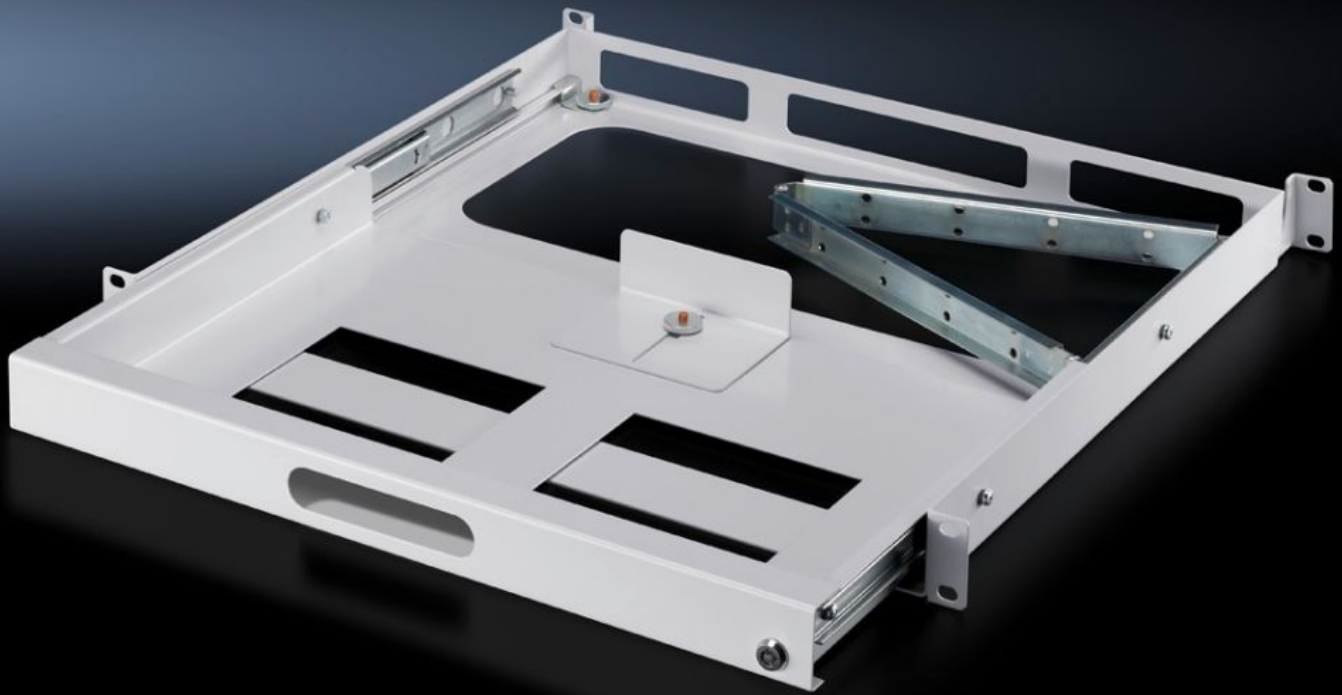


Rittal – Das System.

Schneller – besser – überall.



DK 7281.200

Tastaturschublade 1 HE

Stand: 01.07.2024 (Quelle: rittal.com/de-de)

SCHALTSCHRÄNKE

STROMVERTEILUNG

KLIMATISIERUNG

IT-INFRASTRUKTUR

SOFTWARE & SERVICE

FRIEDHELM LOH GROUP



DK 7281.200 - Tastaturschublade 1 HE für zwei 482,6 mm (19")-Befestigungsebenen

Für 482,6 mm (19")-Befestigungsebene, geeignet für die Aufnahme von Tastaturen bis max. 420 x 40 x 220 mm, voll auszugsfähig, abschließbar.



Eigenschaften

Best.-Nr.	DK 7281.200
Nutzen	Platzsparende Schublade zur Aufnahme von 482,6 mm (19")-Tastaturen Voll auszugsfähig, mit Zugentlastung und scharniertem Kabelträger Frontseitig abschließbar
Einsatzgebiete	Zur Montage an zwei 19"-Befestigungsebenen
Material	Stahlblech
Farbe	RAL 7035
Lieferumfang	Schlüssel
Max. Tastaturabmessung (BxHxT)	420 x 40 x 220 mm
Ebenenabstand	460 - 800 mm
Verpackungseinheit	1 Stück
Gewicht/VE	4,88 kg
Zolltarifnummer	94039910
EAN	4028177390102
ETIM 7.0	EC002620
ECLASS 8.0	27189261

Ausschreibungstext

Tastaturschublade 482,6 mm (19"), 1 HE

Material: Stahlblech, lackiert, RAL 7035

Einbautiefe 427 mm

VE = 1 ST.