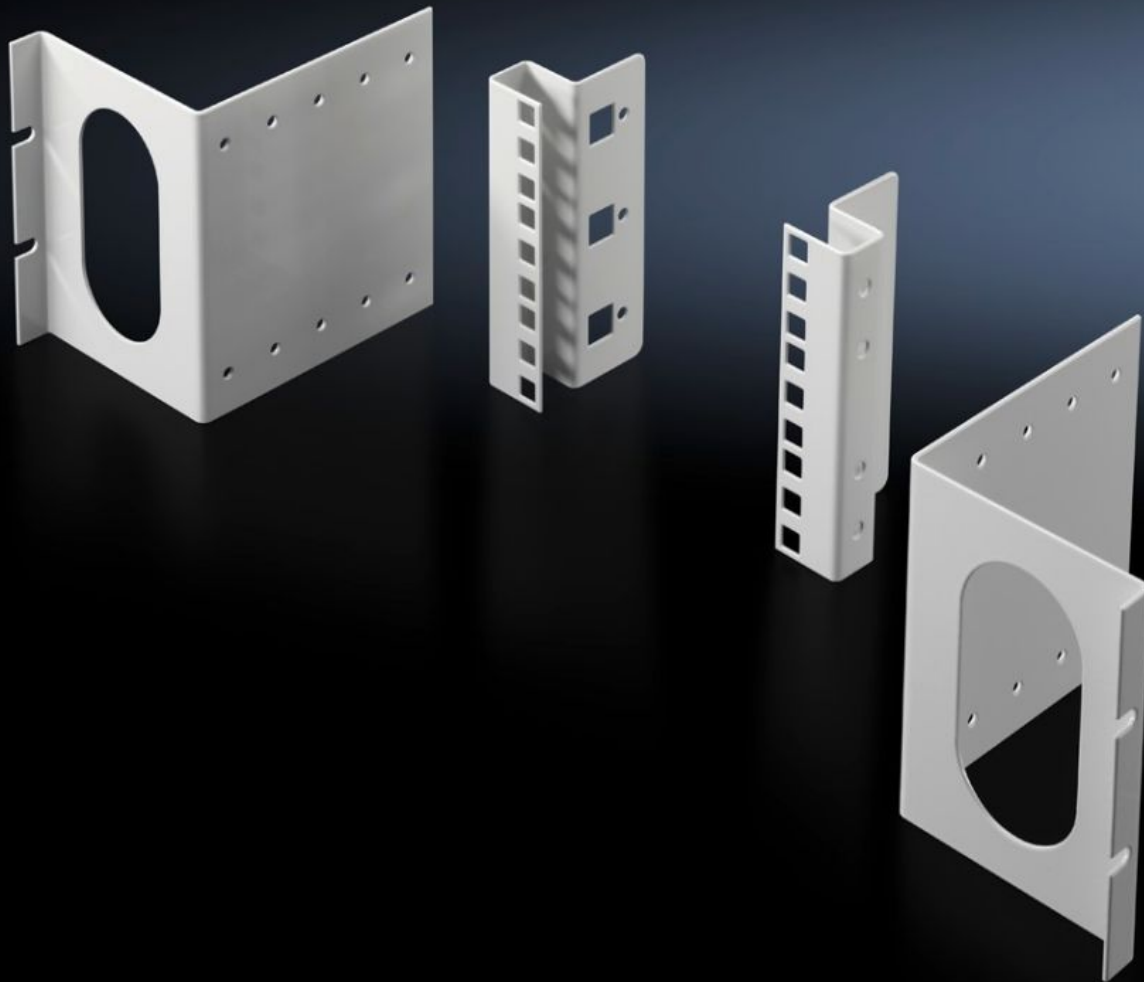


Rittal – Das System.

Schneller – besser – überall.



DK 7246.100 Adaptersatz, 3 HE

Stand: 01.09.2024 (Quelle: rittal.com/de-de)

SCHALTSCHRÄNKE

STROMVERTEILUNG

KLIMATISIERUNG

IT-INFRASTRUKTUR

SOFTWARE & SERVICE

FRIEDHELM LOH GROUP



DK 7246.100 - Adaptersatz, 3 HE für Schrankbreite 800 mm

Zur Befestigung einzelner 482,6 mm (19")-Komponenten bzw. als zusätzliche Einbaumöglichkeit im hinteren Schrankbereich.



Eigenschaften

Best.-Nr.	DK 7246.100
Ausführung	Einbauposition mittig
Produktbeschreibung	Zur Befestigung einzelner 482,6 mm (19")-Komponenten bzw. als zusätzliche Einbaumöglichkeit im hinteren Schrankbereich. Die Befestigungsebene im Adapterwinkel lässt sich in 25 mm-Schritten um bis zu 100 mm in der Tiefe verstellen, so dass auch bei Einsatz von Patch-Panels oder Spleißboxen zum Rangieren ausreichend Freiraum besteht. Die Befestigung erfolgt auf der inneren Montageebene des Rahmenprofils oder einem entsprechenden Chassis in der Schranktiefe.
Material	Stahlblech
Farbe	RAL 7035
Höheneinheiten	3 HE
Einbauabmessungen	Einbaubreite für Komponenten: 482,6 mm Einbaubreite für Komponenten: 19"
Verpackungseinheit	2 Stück
Gewicht/VE	1,304 kg
Zolltarifnummer	73269098

Eigenschaften

EAN	4028177186798
ETIM 7.0	EC002625
ECLASS 8.0	27189234

Ausschreibungstext

3 HE Adapter zöllig, mittig RAL 7035

Einbauposition: zöllig, mittig

Abmessungen (B x H): 129 mm x 135 mm

Material: Stahlblech, lackiert, RAL 7035