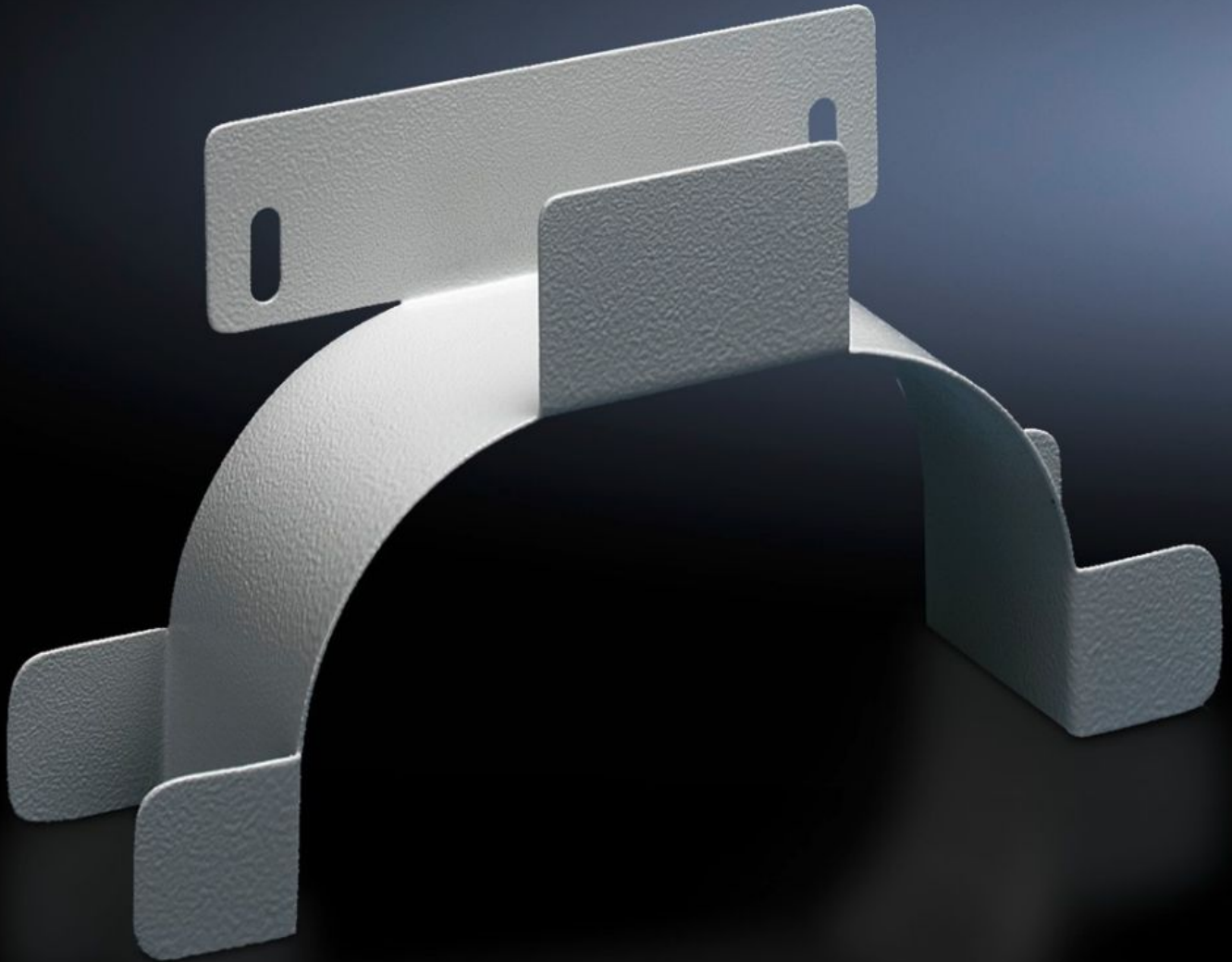


# Rittal – Das System.

Schneller – besser – überall.



## DK 7220.500 Überlängenbevorratung

Stand: 19.08.2024 (Quelle: [rittal.com/de-de](http://rittal.com/de-de))

SCHALTSCHRÄNKE

STROMVERTEILUNG

KLIMATISIERUNG

IT-INFRASTRUKTUR

SOFTWARE & SERVICE

FRIEDHELM LOH GROUP



# DK 7220.500 - Überlängenbevorratung

Zur Befestigung im rückwärtigen Schrankbereich bzw. zur seitlichen Befestigung an den Netzwerkschränken.



## Eigenschaften

Best.-Nr.	DK 7220.500
Produktbeschreibung	Zur Befestigung im rückwärtigen Schrankbereich bzw. zur seitlichen Befestigung an den Netzwerkschränken. Die Überlängenbevorratung kann an allen Tiefenstreben oder an Chassis und Schienen mit 25 mm Raster befestigt werden, Befestigungsmaß 150 mm.
Material	Stahlblech
Oberfläche	Verzinkt
Farbe	RAL 7035
Abmessung	Breite: 280 mm Höhe: 151 mm Tiefe: 75 mm
Verpackungseinheit	1 Stück
Gewicht/VE	0,869 kg
Zolltarifnummer	73269098
EAN	4028177221659
ETIM 7.0	EC000322
ECLASS 8.0	27400604

# Ausschreibungstext

Überlängenbevorratung

Material: Stahlblech, RAL 7035

Abmessungen (B x H x T): 280 mm x 151 mm x 75 mm

VE = 1 ST.