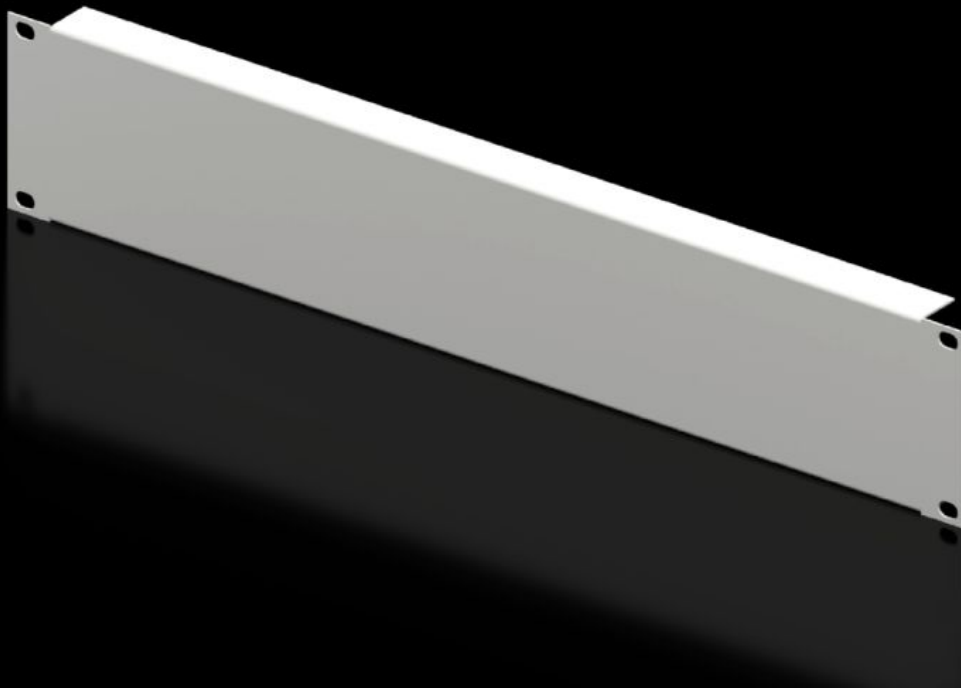


Rittal – Das System.

Schneller – besser – überall.



DK 7152.035 Blindpanel, 482,6 mm (19")

Stand: 18.07.2024 (Quelle: rittal.com/de-de)

SCHALTSCHRÄNKE

STROMVERTEILUNG

KLIMATISIERUNG

IT-INFRASTRUKTUR

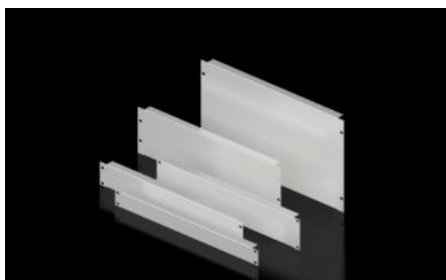
SOFTWARE & SERVICE

FRIEDHELM LOH GROUP



DK 7152.035 - Blindpanel, 482,6 mm (19")

Als Leerfeld-Abdeckung oder zur Bestückung nach eigener Wahl.



Eigenschaften

Best.-Nr.	DK 7152.035
Produktbeschreibung	Als Leerfeld-Abdeckung oder zur Bestückung nach eigener Wahl.
Material	Stahlblech
Farbe	RAL 7035
Aufbauhöhe	88 mm
Abmessung	Breite: 482,6 mm
Höheneinheiten	2 HE
Verpackungseinheit	2 Stück
Gewicht/VE	1,306 kg
Zolltarifnummer	94039910
EAN	4028177165755
ETIM 7.0	EC000456
ECLASS 8.0	27189217

Ausschreibungstext

Blindpanel 482,6 mm / 19" 2 HE

als Leerfeldabdeckung bzw. zur individuellen

Bestückung.

Einbauhöhe: 88 mm, 2 HE

Ausführung: Stahlblech

Lackierung: RAL 7035