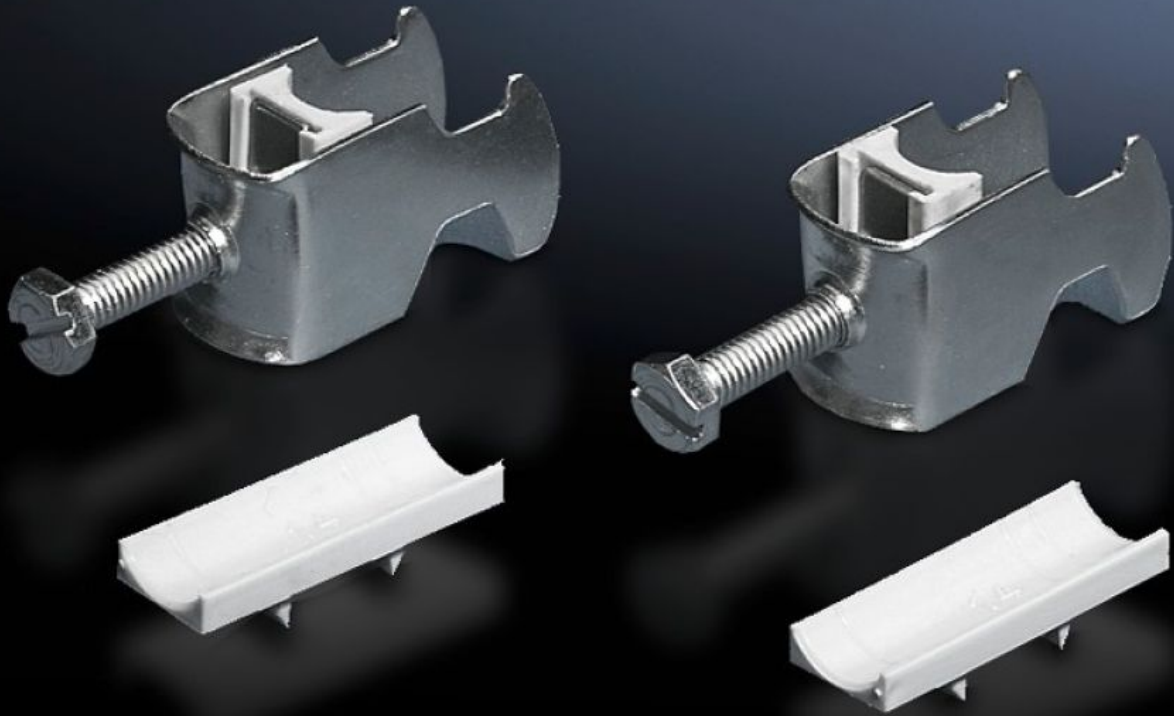


Rittal – Das System.

Schneller – besser – überall.



DK 7097.000 Kabelschelle

Stand: 24.12.2024 (Quelle: rittal.com/de-de)

SCHALTSCHRÄNKE

STROMVERTEILUNG

KLIMATISIERUNG

IT-INFRASTRUKTUR

SOFTWARE & SERVICE

FRIEDHELM LOH GROUP



DK 7097.000 - Kabelschelle für C-Profileschiene, Kombischiene

Zur Befestigung der Kabel an der C-Profileschiene.



Eigenschaften

Best.-Nr.	DK 7097.000
Ausführung	für Kabeldurchmesser 18 – 22 mm
Produktbeschreibung	Zur Befestigung der Kabel an der C-Profileschiene.
Material	Stahlblech
Oberfläche	Verzinkt
Lieferumfang	Inkl. Kunststoff-Gegenwanne
Min. Kabeldurchmesser	18 mm
Max. Kabeldurchmesser	22 mm
Verpackungseinheit	25 Stück
Nettogewicht	0.975
Bruttogewicht	1
PCF/VE (Cradle-to-Gate)	3,9 kg CO2 eq (Cat B)
Hinweis zur PCF-Klasse	Kategorie B: PCF-Wert (Cradle-to-Gate) auf Basis des Produktgewichts näherungsweise berechnet und selbst deklariert
Zolltarifnummer	73269098
EAN	4028177124523

Eigenschaften

ETIM 9	EC000454
ETIM 8	EC000127
ECLASS 8.0	23140202

Ausschreibungstext

Kabelschellen 18 - 22 mm

Zur Befestigung der Kabel an einer C-Profilschiene.

Für Kabeldurchmesser 18-22 mm.

Material: Stahlblech, verzinkt, chromatiert,
mit Kunststoff-Gegenwanne.