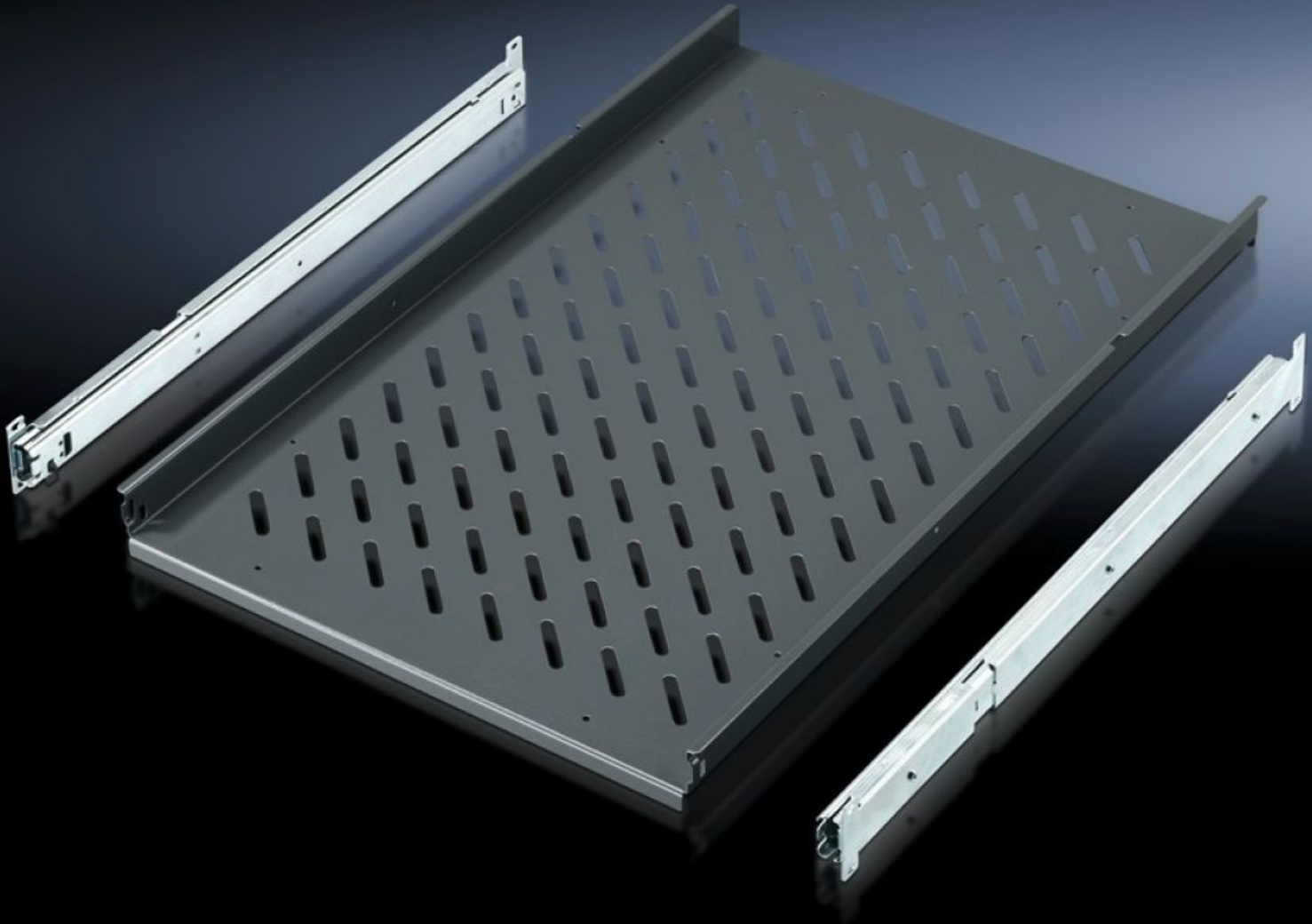


Rittal – Das System.

Schneller – besser – überall.



IW 6902.960 Geräteboden, ausziehbar

Stand: 06.07.2024 (Quelle: rittal.com/de-de)

SCHALTSCHRÄNKE

STROMVERTEILUNG

KLIMATISIERUNG

IT-INFRASTRUKTUR

SOFTWARE & SERVICE

FRIEDHELM LOH GROUP



IW 6902.960 - Geräteboden, ausziehbar für TS, VX SE, PC, IW

Zur direkten Montage am vertikalen TS Schrankprofil, Schrankbreite.

Eigenschaften

Best.-Nr.	IW 6902.960
Einsatzgebiete	Am vertikalen TS, VX SE Schrankprofil
Material	Stahlblech
Farbe	RAL 7015
Lieferumfang	Inkl. 2 Teleskopschienen
Belastbarkeit	30 kg Flächenlast, statisch
Hinweis	Für Schränke ohne Montageplatte
Hinweis zur Best.-Nr.	Können auch in 800 mm tiefe Schränke auf Basis TS montiert werden (hintere Befestigung ausziehbar).
Aufstellfläche	Breite: 465 mm Tiefe: 545 mm
Passend für	Gehäusetyp: TS PC IW Breite: = 600 mm Tiefe: = 600 mm = 800 mm
Verpackungseinheit	1 Stück
Gewicht/VE	7,8 kg
Zolltarifnummer	94039910
EAN	4028177289864
ETIM 7.0	EC002620
ECLASS 8.0	27189261