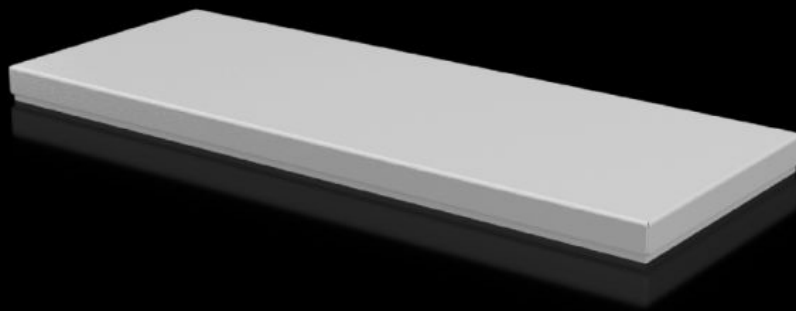


Rittal – Das System.

Schneller – besser – überall.



CX 6730.900 Abschlussplatte

Stand: 01.10.2024 (Quelle: [rittal.com/de-de](https://www.rittal.com/de-de))



SCHALTSCHRÄNKE

STROMVERTEILUNG

KLIMATISIERUNG

IT-INFRASTRUKTUR

SOFTWARE & SERVICE

FRIEDHELM LOH GROUP

CX 6730.900 - Abschlussplatte für Pult-System CX

Zum Verschließen der Dachöffnung von Pultunterteilen und Pultmittelteilen CX.

Eigenschaften

Best.-Nr.	CX 6730.900
Produktbeschreibung	Zum Verschließen der kompletten Dachöffnung bei Solo-Einsatz der CX Pult-Systeme.
Material	Stahlblech
Oberfläche	Strukturlack
Farbe	RAL 7035
Lieferumfang	Inkl. Befestigungsmaterial
Passend für	Gehäusotyp: Pultunterteil CX Breite: = 600 mm Tiefe: = 400 mm
Schutzart IP nach IEC 60 529	IP 55
Verpackungseinheit	1 Stück
Nettogewicht	4.4
Bruttogewicht	4.411
Zolltarifnummer	94039910
EAN	4028177983540
ETIM 8	EC000784
ETIM 7.0	EC000784
ECLASS 8.0	27180504

Approbationen

Erklärungen

Konformitätserklärung