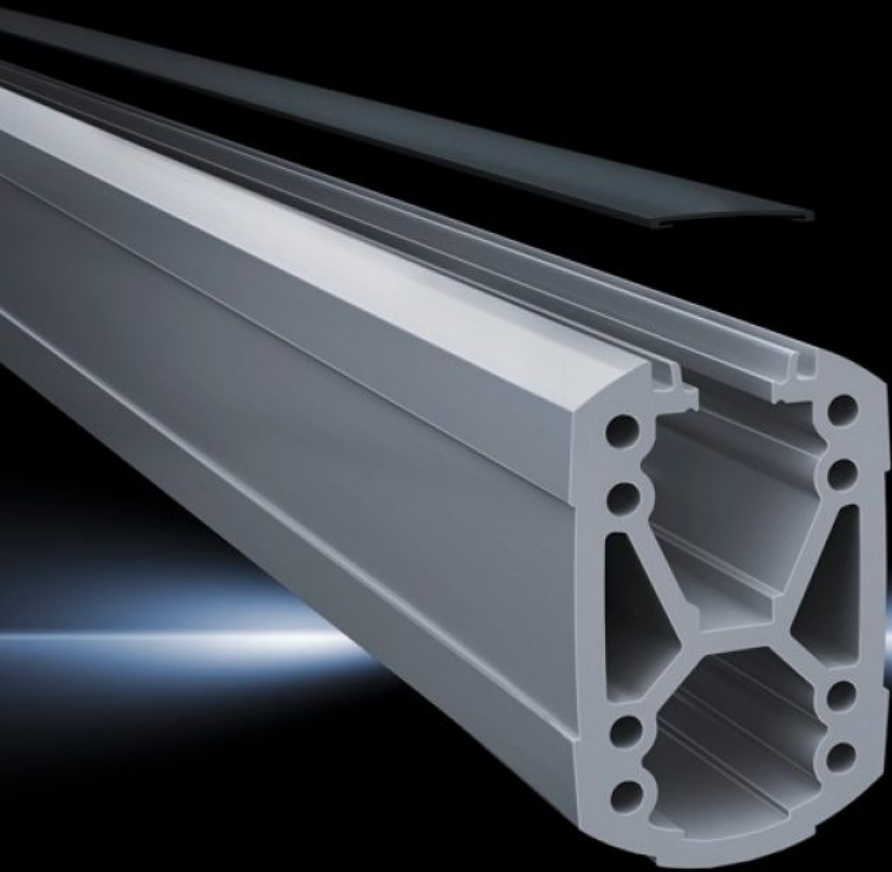


# Rittal – Das System.

Schneller – besser – überall.



## CP 6212.110 Tragprofil CP 120

Stand: 27.07.2024 (Quelle: [rittal.com/de-de](http://rittal.com/de-de))

SCHALTSCHRÄNKE

STROMVERTEILUNG

KLIMATISIERUNG

IT-INFRASTRUKTUR

SOFTWARE & SERVICE

FRIEDHELM LOH GROUP



# CP 6212.110 - Tragprofil CP 120 offen

Befestigung an den Verbindungselementen mit 4 gewindeformenden Schrauben im Schraubkanal. Beliebig ablängbar, kein Gewindeschneiden erforderlich. Offener Kabelkanal für einfachen Zugang im Service-Fall und für vorkonfektionierte Kabel mit Stecker, über Abdeckprofil verschließbar. X-förmige Profilierung für höhere Belastbarkeit, große Kabelführungskanäle. Oberer Kanal ausreichend für Kabel mit großen Steckverbindern (z. B. DVI oder VGA) und durch das komplette System hinweg vorhanden bzw. nutzbar.

## Eigenschaften

Best.-Nr.	CP 6212.110
Produktbeschreibung	Befestigung an den Verbindungselementen mit 4 gewindeformenden Schrauben im Schraubkanal. Beliebig ablängbar, kein Gewindeschneiden erforderlich. Offener Kabelkanal für einfachen Zugang im Service-Fall und für vorkonfektionierte Kabel mit Stecker, über Abdeckprofil verschließbar. X-förmige Profilierung für höhere Belastbarkeit, große Kabelführungskanäle. Oberer Kanal ausreichend für Kabel mit großen Steckverbindern (z. B. DVI oder VGA) und durch das komplette System hinweg vorhanden bzw. nutzbar.
Material	Tragprofil: Aluminium-Strangpressprofil Abdeckung: Kunststoff
Farbe	Tragprofil: RAL 7035 Abdeckung: RAL 7024
Lieferumfang	Tragprofil Einclipsdeckel
Länge	1.000 mm
Abmessung	Breite: 75 mm Höhe: 120 mm Länge: 1.000 mm
Verpackungseinheit	1 Stück
Gewicht/VE	9,2 kg
Zolltarifnummer	76042100

# Eigenschaften

---

EAN	4028177683976
ETIM 7.0	EC000882
ECLASS 8.0	27400556

---

# Approbationen

---

Erklärungen	Herstellereklärung
-------------	--------------------

---