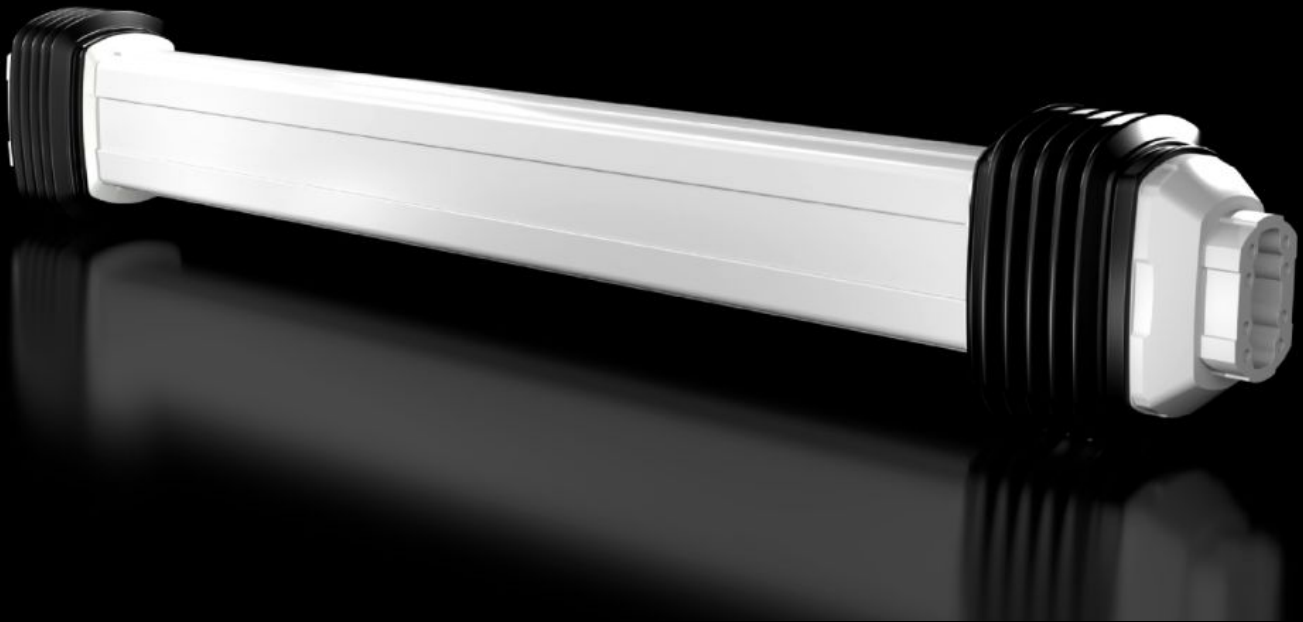
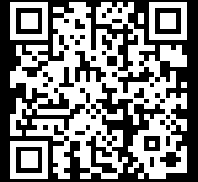


# Rittal – Das System.

Schneller – besser – überall.



## CP 6212.065

## Tragprofil, höhenverstellbar

Stand: 03.09.2024 (Quelle: [rittal.com/de-de](http://rittal.com/de-de))

SCHALTSCHRÄNKE

STROMVERTEILUNG

KLIMATISIERUNG

IT-INFRASTRUKTUR

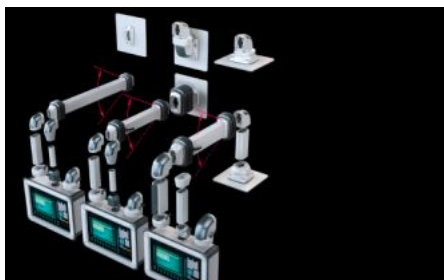
SOFTWARE & SERVICE

FRIEDHELM LOH GROUP



# CP 6212.065 - Tragprofil, höhenverstellbar für Tragarmsysteme

Das neue Tragprofil, höhenverstellbar sorgt immer für den richtigen Blick auf die entscheidenden Elemente der Mensch-Maschinen-Kommunikation. Das System kann ohne weitere Adaption an der Wandseite direkt an die Komponenten des Tragarmsystems CP 120 und an der Gehäusesseite an das Tragarmsystem CP 60 montiert werden.



## Eigenschaften

Best.-Nr.	CP 6212.065
Produktbeschreibung	Das neue Tragprofil, höhenverstellbar sorgt immer für den richtigen Blick auf die entscheidenden Elemente der Mensch-Maschinen-Kommunikation. Das System kann ohne weitere Adaption an der Wandseite direkt an die Komponenten des Tragarmsystems CP 120 und an der Gehäusesseite, je nach Modell, entweder an das Tragarmsystem CP 60 oder CP 120 montiert werden.
Nutzen	<ul style="list-style-type: none"><li>Tragarm verharrt in jeder Position</li><li>Präzise Abstimmung auf die Anhängelast über eine Stellschraube vorne am Tragprofil</li><li>Stellschraube ohne Demontage von Bauteilen erreichbar</li><li>Sicherheit durch große Kabelwanne und Kabelführung an den Drehpunkten</li><li>Abnehmbare Abdeckung für einfache Kabelführung</li><li>Neigungswinkel des montierten Gehäuses in jeder Höhenposition gleich</li><li>Kabel mit Stecker wie z. B. DVI, VGA können problemlos durchgeführt werden</li><li>Großer Gewichtsbereich von 4 bis 60 kg mit drei Systemen. (Gewichtsbereich gilt für bestücktes Gehäuse und vertikales Tragprofil)</li></ul>

# Eigenschaften

Technische Daten	Kabelwanne: 36 x 11 mm (B x H), max. Steckerdurchführung: 41 x 17 mm (B x H) Bietet mehr Ergonomie durch Verstellbereich 990 mm ( $\pm$ 495 mm)
Einsatzgebiete	Für große und kleine Bediener Für Sitz- und Steh-Arbeitsplätze
Material	Gelenkteile: Aluminiumguss Faltenbalg: Kunststoff
Grundfarbe	RAL 7035
Farbe	RAL 7035
Lieferumfang	Inkl. Befestigungsmaterial
Länge	1.100 mm
Anschlussmöglichkeiten Gehäusesseite	CP 60
Anschlussmöglichkeiten Wand / Maschine	CP 120
Hinweis	Bei Kombinationen mit Tragprofil, höhenverstellbar beachten: Bei Verwendung eines Zwischengelenks ist das Tragprofil, höhenverstellbar immer in der horizontalen Position einzusetzen, die dem Bediengehäuse am nächsten ist.
Abmessung	Länge: 1.100 mm
Traglast	4 kg...15 kg
Hinweis zur Best.-Nr.	Maximaler Querschnitt zur Kabeleinführung 41 x 17 mm Gewichtsbereich gilt für bestücktes Gehäuse und vertikales Tragprofil.
Verpackungseinheit	1 Stück
Zolltarifnummer	73269098
EAN	4028177960275
ETIM 7.0	EC000882
ECLASS 8.0	27400556