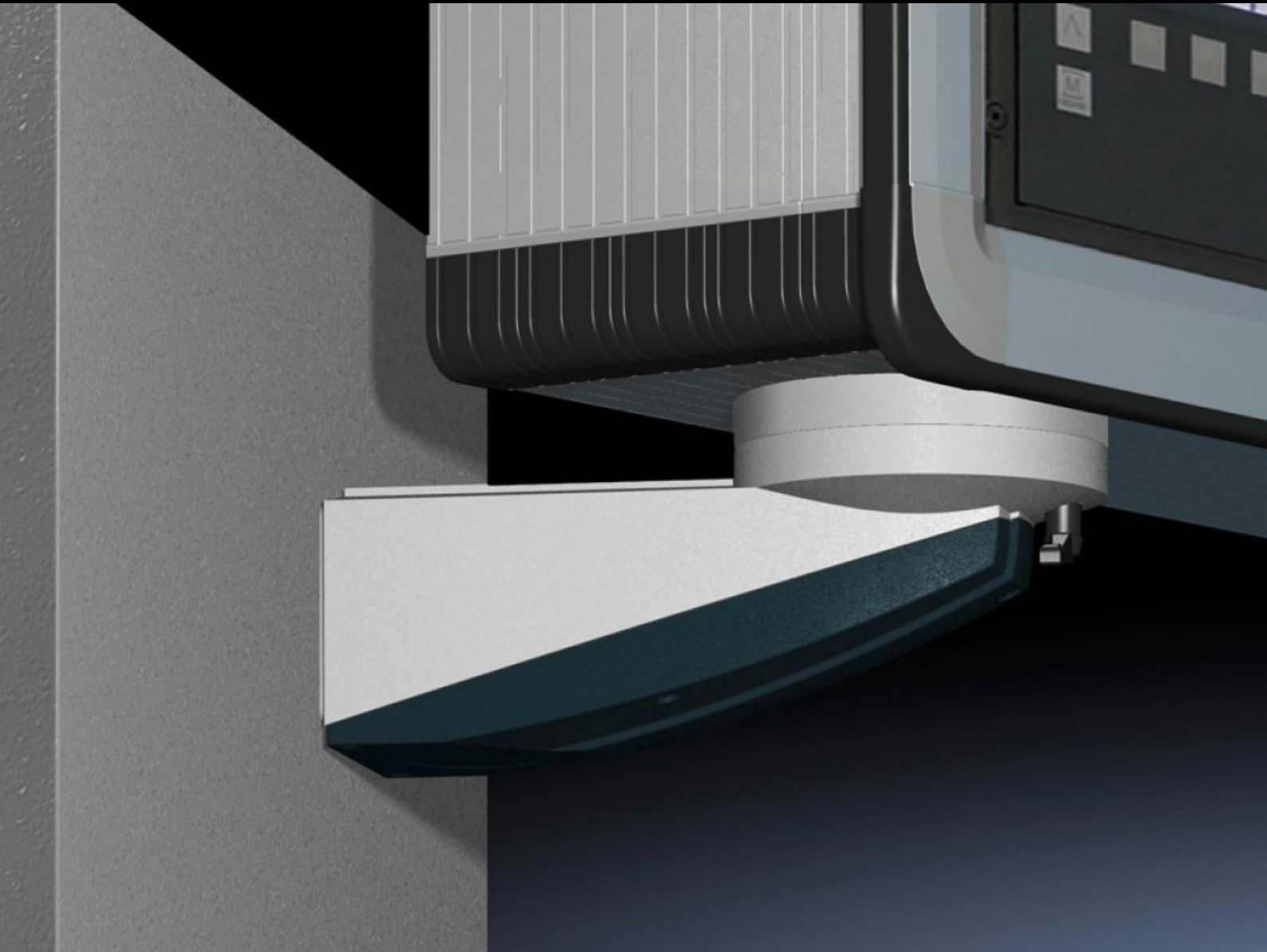


# Rittal – Das System.

Schneller – besser – überall.



## CP 6206.850 Drehgelenk

Stand: 06.09.2024 (Quelle: [rittal.com/de-de](http://rittal.com/de-de))

SCHALTSCHRÄNKE

STROMVERTEILUNG

KLIMATISIERUNG

IT-INFRASTRUKTUR

SOFTWARE & SERVICE

FRIEDHELM LOH GROUP



# CP 6206.850 - Drehgelenk mit/ohne Ausleger

Zur direkten schwenkbaren Integration in Maschinen und Anlagen.

## Eigenschaften

Best.-Nr.	CP 6206.850
Ausführung	Drehgelenk mit Ausleger
Produktbeschreibung	Zur direkten schwenkbaren Integration in Maschinen und Anlagen.
Nutzen	Mit integrierter Drehwinkelbegrenzung
Einsatzgebiete	Gehäuseaufbau hängend oder sitzend
Farbe	RAL 7024/7035
Ausleger Länge	200 mm
Einbaumöglichkeiten	Passend für Gehäuse mit Tragarmanschluss Ø 130 mm
Belastbarkeit (statisch)	700 N
Drehwinkel/Schwenkbereich	ca. 310° Durch Einsetzen der beiliegenden Gewindestifte kann der Drehwinkel begrenzt werden
Verpackungseinheit	1 Stück
Gewicht/VE	2,86 kg
Zolltarifnummer	76169990
EAN	4028177707931
ETIM 7.0	EC002622
ECLASS 8.0	27189263

## Approbationen

Erklärungen

Herstellereklärung