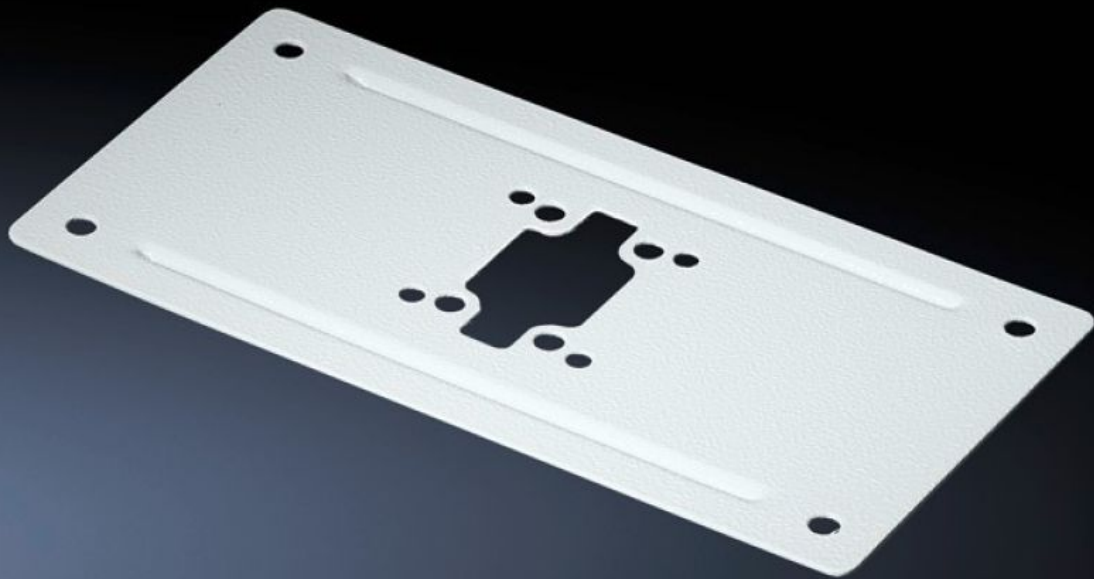


Rittal – Das System.

Schneller – besser – überall.



CP 6106.110 Gehäuseverstärkung

Stand: 16.07.2024 (Quelle: rittal.com/de-de)

SCHALTSCHRÄNKE

STROMVERTEILUNG

KLIMATISIERUNG

IT-INFRASTRUKTUR

SOFTWARE & SERVICE

FRIEDHELM LOH GROUP



CP 6106.110 - Gehäuseverstärkung starr

Zur äußeren oder inneren Verstärkung von Gehäusen in entsprechender Größe.

Eigenschaften

| | |
|------------------------|---|
| Best.-Nr. | CP 6106.110 |
| Produktbeschreibung | Zur äußeren oder inneren Verstärkung von Gehäusen in entsprechender Größe. Kleinere Gehäuse können auch ohne Gehäuseverstärkung direkt montiert werden. |
| Material | Stahlblech |
| Lieferumfang | Inkl. Befestigungszubehör für Gehäuse und Tragprofil plus 2 Dichtungen. |
| Tragarmanschluss (Typ) | CP 60 |
| Einbaumöglichkeiten | für Tragarmanschluss Ø 130 mm |
| Passend für | Breite: ≥ 300 mm Tiefe: ≥ 150 mm |
| Verpackungseinheit | 1 Stück |
| Gewicht/VE | 0,9 kg |
| Zolltarifnummer | 73269098 |
| EAN | 4028177698420 |
| ETIM 7.0 | EC002535 |
| ECLASS 8.0 | 27182604 |