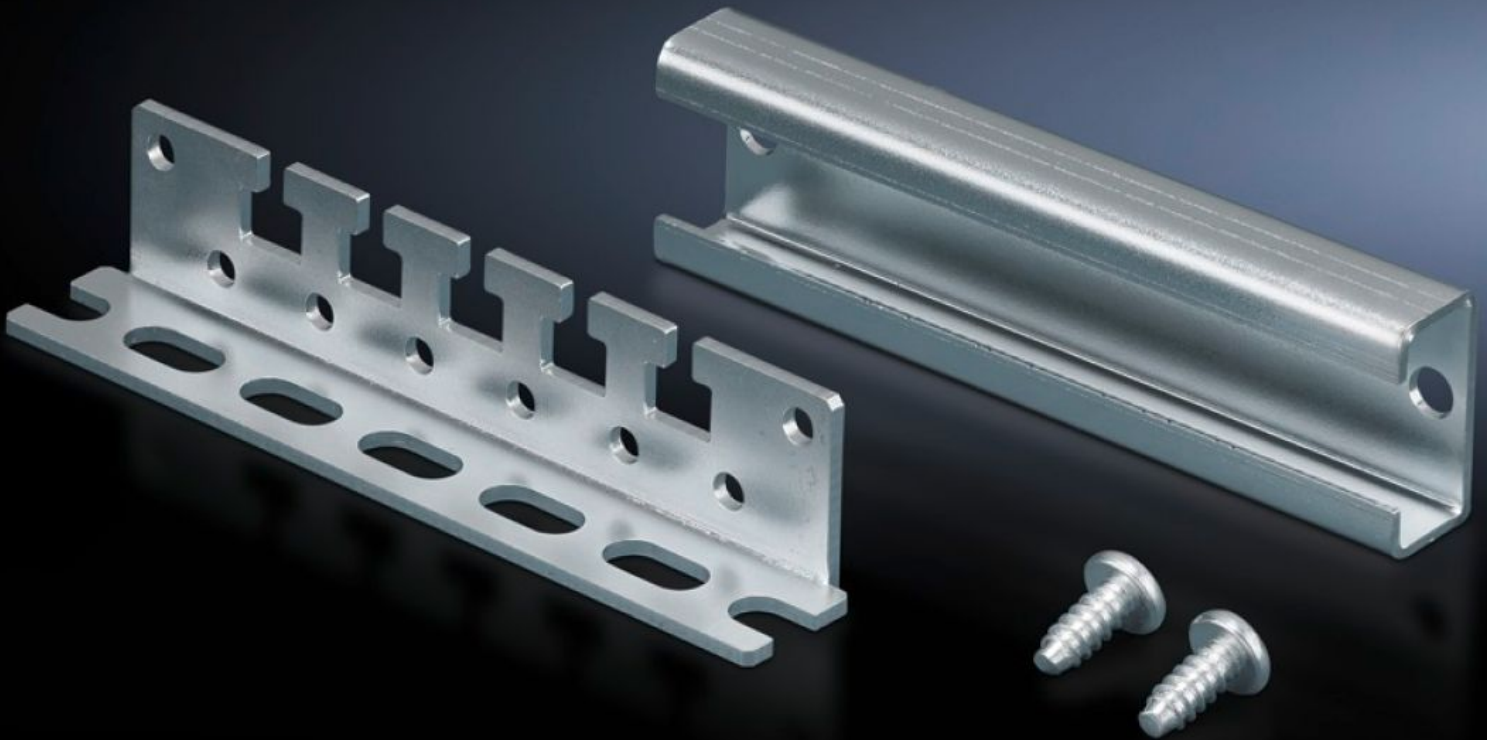


# Rittal – Das System.

Schneller – besser – überall.



## CP 6052.000 Kabelabfangwinkel

Stand: 30.09.2024 (Quelle: [rittal.com/de-de](http://rittal.com/de-de))

SCHALTSCHRÄNKE

STROMVERTEILUNG

KLIMATISIERUNG

IT-INFRASTRUKTUR

SOFTWARE & SERVICE

FRIEDHELM LOH GROUP



# CP 6052.000 - Kabelabfangwinkel

Zum Einbau in Bediengehäuse mit Tragarmanschluss Ø 130 mm oder 120 x 65 mm, Kabelabfangung wahlweise über Kabelschellen oder Kabelbinder.



## Eigenschaften

Best.-Nr.	CP 6052.000
Produktbeschreibung	Kabelabfangung wahlweise über Kabelschellen, Kabelbinder 2597.000 oder handelsübliche Kabelbinder.
Einsatzgebiete	Zum Einbau in Bediengehäuse mit Montageausschnitt 120 x 65 mm oder Ø 130 mm
Material	Stahlblech
Oberfläche	Verzinkt
Lieferumfang	Inkl. C-Profilschiene und Befestigungsschrauben
Hinweis	Winkelhöhe = 25 mm bei montierter C-Profilschiene 40 mm.
Verpackungseinheit	1 Stück
Gewicht/VE	0,153 kg
Nettogewicht	0.146
Bruttogewicht	0.156
CFP/VE (Cradle-to-Gate)	0,6 kg CO2 eq (Cat B)
Hinweis zur CFP-Klasse	Kategorie B: CFP-Wert (Cradle-to-Gate) auf Basis des Produktgewichts näherungsweise berechnet und selbst deklariert
Zolltarifnummer	73269098
EAN	4028177188273

# Eigenschaften

---

ETIM 7.0	EC000322
----------	----------

---

ECLASS 8.0	27400604
------------	----------