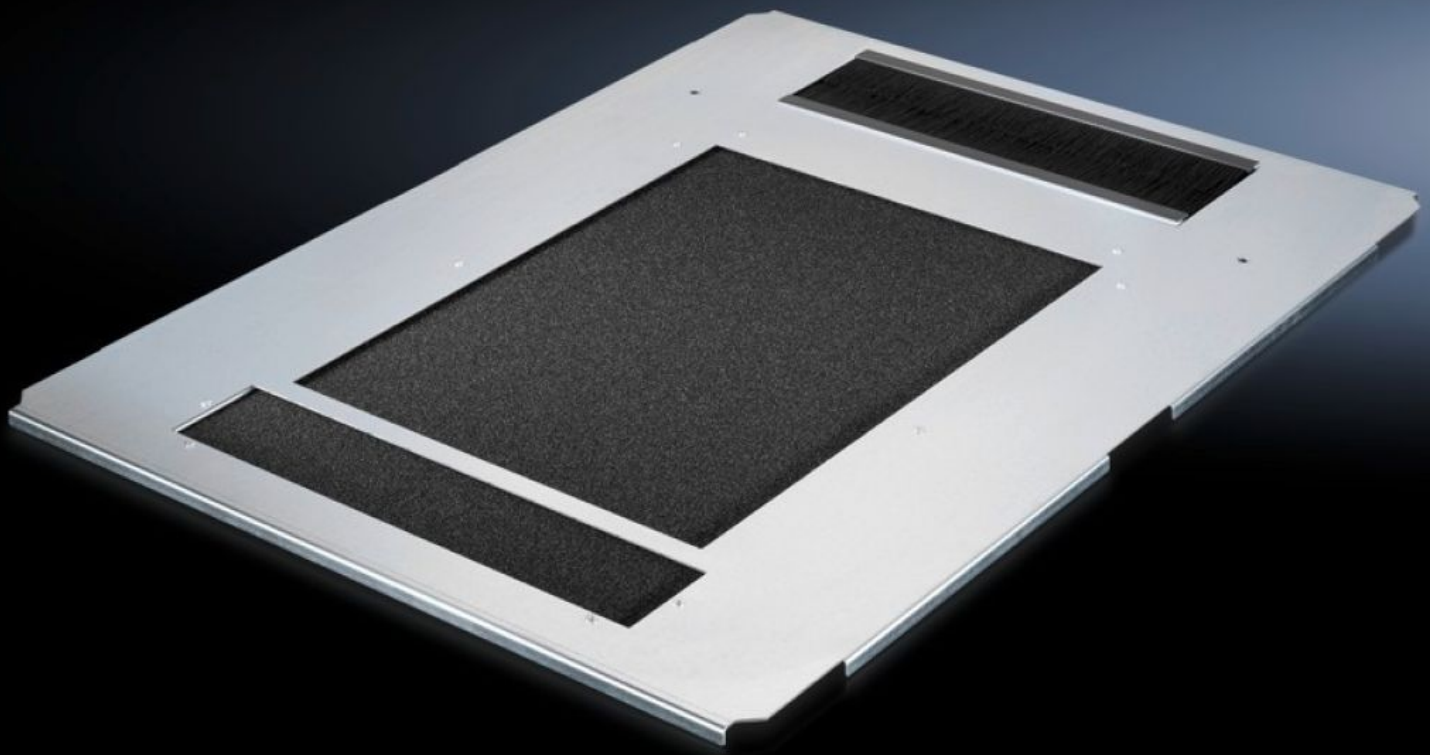


# Rittal – Das System.

Schneller – besser – überall.



## DK 5502.340

## Bodenblech, einteilig, belüftet

Stand: 06.10.2024 (Quelle: [rittal.com/de-de](http://rittal.com/de-de))



SCHALTSCHRÄNKE

STROMVERTEILUNG

KLIMATISIERUNG

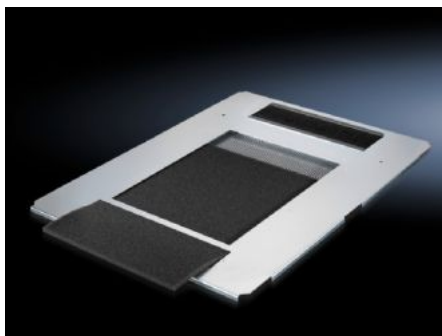
IT-INFRASTRUKTUR

SOFTWARE & SERVICE

FRIEDHELM LOH GROUP

# DK 5502.340 - Bodenblech, einteilig, belüftet für TS IT, TX CableNet

Potenzialausgleich über Befestigungselemente sowie Erdungspunkte sind vorhanden. Das Bodenblech Set ist zur Abdeckung der kompletten Bodenöffnung.



## Eigenschaften

Best.-Nr.	DK 5502.340
Produktbeschreibung	Zur kompletten Abdeckung der offenen Bodengruppe in einem Stück. Vollflächig perforiert. Ermöglicht so das Einströmen von Kaltluft aus dem Boden bzw. Sockelbereich. Insbesondere bei Schränken mit Rack-Klimatisierung wird so das Nachströmen von Kaltluft sichergestellt. Mit rückseitiger Bürstenleiste zur bequemen Kabeinführung von unten über die gesamte Schrankbreite. Integrierte Führungsschienen dienen der einfachen Aufnahme und dem bequemen Austausch einer Filtermatte.
Material	Stahlblech Bürstenleiste: Kunststoff, UL 94-HB Filtermatte: Schaumstoff
Oberfläche	Verzinkt
Lieferumfang	Bodenblech, einteilig, belüftet, mit Kabeinführung hinten Filtermatte Inkl. Befestigungsmaterial
Passend für	Gehäusotyp: TS IT Breite: 600 mm Tiefe: 1.000 mm
Verpackungseinheit	1 Stück

# Eigenschaften

Gewicht/VE	5,34 kg
Nettogewicht	4.95
Bruttogewicht	5.34
Zolltarifnummer	73269098
EAN	4028177707825
ETIM 7.0	EC002620
ECLASS 8.0	27189261

## Ausschreibungstext

DK Bodenblech, einteilig, belüftet,  
Art.-Nr. 5502340

mit Kabeleinführung hinten,  
inkl. Filtermatte,  
für TS, TS IT  
BxT: 600x1000 mm