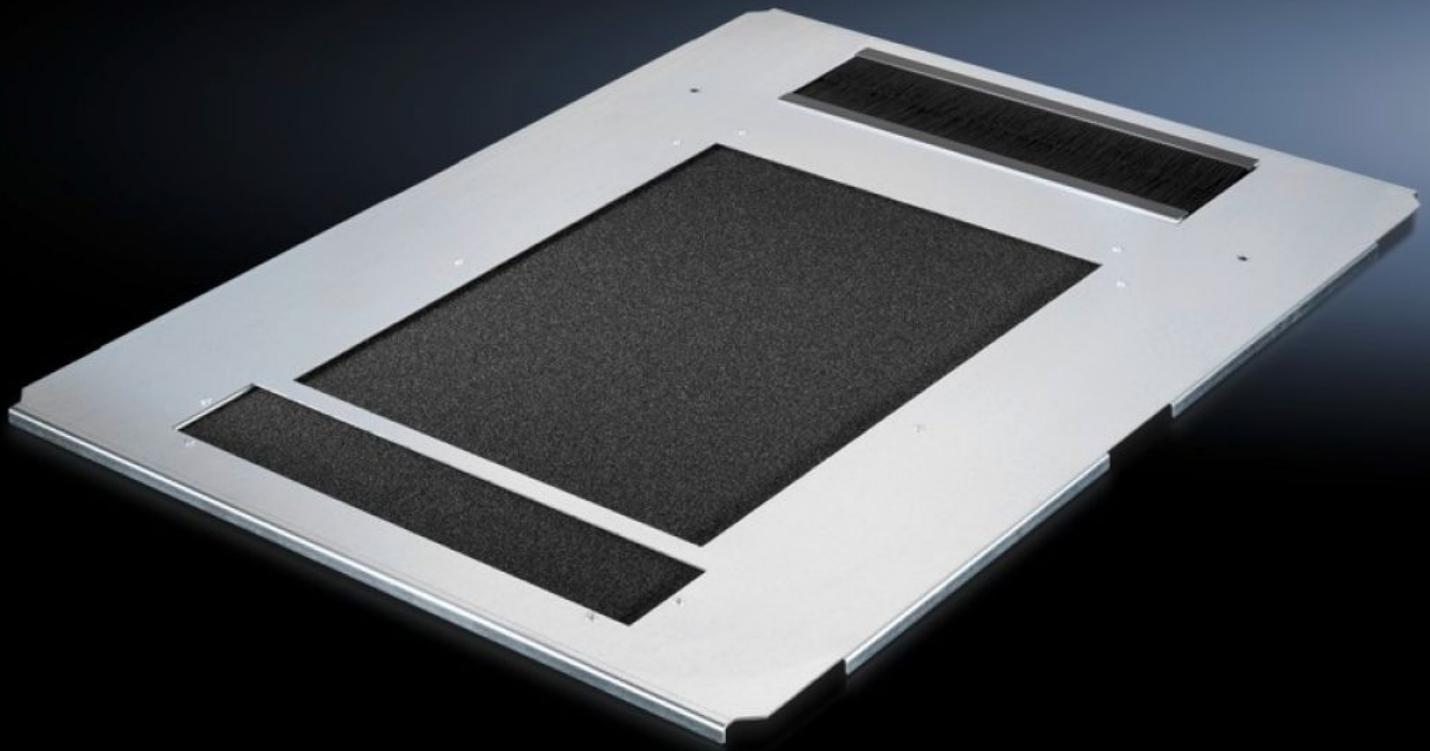


Rittal – Das System.

Schneller – besser – überall.



DK 5502.330

Bodenblech, einteilig, belüftet

Stand: 27.09.2024 (Quelle: rittal.com/de-de)

SCHALTSCHRÄNKE

STROMVERTEILUNG

KLIMATISIERUNG

IT-INFRASTRUKTUR

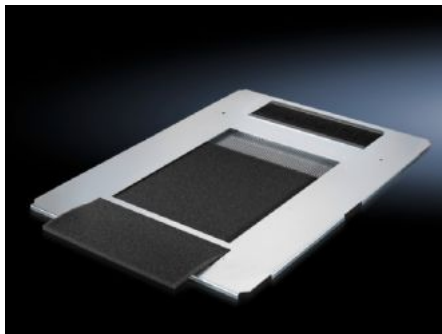
SOFTWARE & SERVICE

FRIEDHELM LOH GROUP



DK 5502.330 - Bodenblech, einteilig, belüftet für TS IT, TX CableNet

Potenzialausgleich über Befestigungselemente sowie Erdungspunkte sind vorhanden. Das Bodenblech Set ist zur Abdeckung der kompletten Bodenöffnung.



Eigenschaften

Best.-Nr.	DK 5502.330
Produktbeschreibung	Zur kompletten Abdeckung der offenen Bodengruppe in einem Stück. Vollflächig perforiert. Ermöglicht so das Einströmen von Kaltluft aus dem Boden bzw. Sockelbereich. Insbesondere bei Schränken mit Rack-Klimatisierung wird so das Nachströmen von Kaltluft sichergestellt. Mit rückseitiger Bürstenleiste zur bequemen Kabeinführung von unten über die gesamte Schrankbreite. Integrierte Führungsschienen dienen der einfachen Aufnahme und dem bequemen Austausch einer Filtermatte.
Material	Stahlblech Bürstenleiste: Kunststoff, UL 94-HB Filtermatte: Schaumstoff
Oberfläche	Verzinkt
Lieferumfang	Bodenblech, einteilig, belüftet, mit Kabeinführung hinten Filtermatte Inkl. Befestigungsmaterial
Passend für	Gehäusotyp: TS IT TX CableNet Breite: 800 mm Tiefe: 800 mm

Eigenschaften

Verpackungseinheit	1 Stück
Gewicht/VE	6,18 kg
Nettogewicht	6.08
Bruttogewicht	6.18
Zolltarifnummer	73269098
EAN	4028177707818
ETIM 7.0	EC002620
ECLASS 8.0	27189261

Ausschreibungstext

DK Bodenblech, einteilig, belüftet,
Art.-Nr. 5502330

mit Kabeleinführung hinten,
inkl. Filtermatte,
für TS, TS IT, TX CableNet
BxT: 800x800 mm

Stahlblech

Bürstenleiste: Kunststoff, UL 94_HB

Filtermatte: Schaumstoff