

Rittal – Das System.

Schneller – besser – überall.



DK 5501.675 Geräteboden, ausziehbar

Stand: 18.07.2024 (Quelle: rittal.com/de-de)

SCHALTSCHRÄNKE

STROMVERTEILUNG

KLIMATISIERUNG

IT-INFRASTRUKTUR

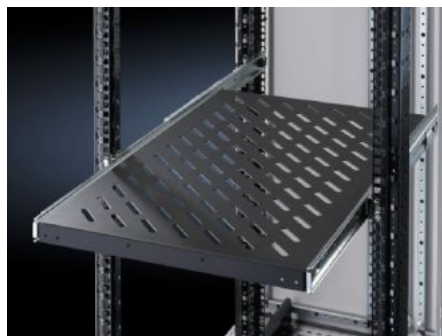
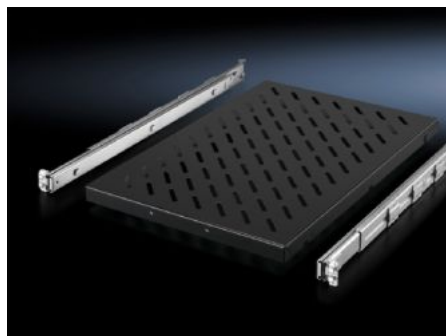
SOFTWARE & SERVICE

FRIEDHELM LOH GROUP



DK 5501.675 - Geräteboden, ausziehbar für VX IT, TS IT, TE, TX CableNet

Zur Montage zwischen zwei 19"-Befestigungsebenen.



Eigenschaften

Best.-Nr.	DK 5501.675
Produktbeschreibung	Zur Montage zwischen zwei 19"-Befestigungsebenen, an 19"-Profilschienen oder 19"-Montagerahmen.
Nutzen	Werkzeuglose, zeitsparende Ein-Mann-Montage von der Schrank-Vorderseite aus Selbstsichernd Vollauszug
Einsatzgebiete	Tiefenvariabel zur Anpassung an individuelle Ebenenabstände
Material	Stahlblech
Oberfläche	Boden: lackiert Teleskopschienen/Einbausatz: verzinkt
Farbe	RAL 9005
Lieferumfang	Geräteboden, gelocht Teleskopschiene mit Einbausatz Inkl. Befestigungsmaterial
Belastbarkeit	50 kg
Abmessung	Breite: 419 mm Tiefe: 500 mm

Eigenschaften

Passend für	Gehäusetyp: VX IT TS IT TE TX CableNet
Ebenenabstand	400 - 600 mm
Verpackungseinheit	1 Stück
Gewicht/VE	6,2 kg
Zolltarifnummer	73269098
EAN	4028177679115
E-Number Sweden	E7239594
ETIM 7.0	EC002620
ECLASS 8.0	27189261

Ausschreibungstext

482,6 mm (19") - Geräteboden, ausziehbar

19" Geräteboden, teleskopiert, für L-förmige Profilschienen und ähnliche Profilformen.
Zur Montage zwischen zwei 19"- Befestigungsebenen.
Komplettset inkl. tiefenvariablem Einbausatz für 19"- Ebenenabstände von 400-600 mm.
Werkzeuglose, zubehörfreie, zeitsparende Ein-Mann-Montage, von der Schrank-Vorderseite.
Einhängen, ausziehen, einrasten.
Perforierte Gerätebodenfläche zur Unterstützung der Klimatisierung im Gehäuse.
Der Geräteboden ist selbstsichernd, ein Vollauszug ist möglich.
Geräteboden Tiefe 500 mm, Belastbarkeit 50 kg, Gerätebodenhöhe 1 HE.

Material: Stahlblech
Oberfläche: lackiert

Farbe: RAL 9005
Best.-Nr. DK: 5501.675