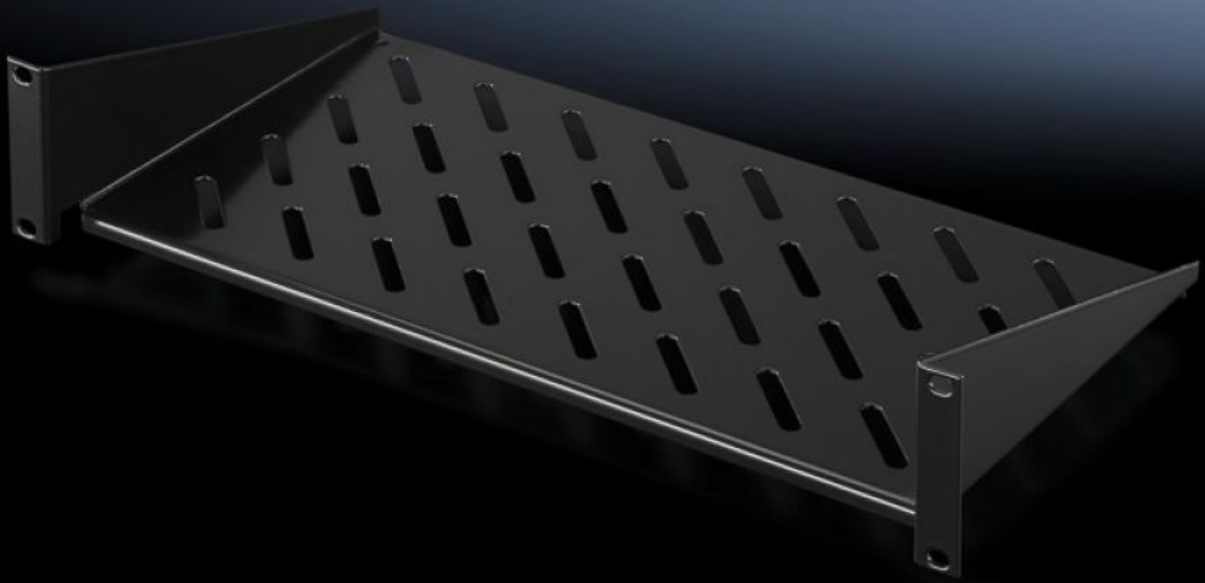


# Rittal – Das System.

Schneller – besser – überall.



## DK 5501.615

## Geräteboden 2 HE, Festeinbau

Stand: 16.07.2024 (Quelle: [rittal.com/de-de](http://rittal.com/de-de))

SCHALTSCHRÄNKE

STROMVERTEILUNG

KLIMATISIERUNG

IT-INFRASTRUKTUR

SOFTWARE & SERVICE

FRIEDHELM LOH GROUP



# DK 5501.615 - Geräteboden 2 HE, Festeinbau

Geräteboden 2 HE, Festeinbau zur Befestigung an der 19"-Systemlochung. Belastbarkeit: 25 kg.



## Eigenschaften

Best.-Nr.	DK 5501.615
Ausführung	zöllig
Produktbeschreibung	Zur Montage an einer 19"-Befestigungsebene.
Material	Stahlblech
Oberfläche	Lackiert
Farbe	RAL 9005
Belastbarkeit	25 kg Flächenlast, statisch
Hinweis	Die Kombination mit Teleskopschienen ist nicht möglich.
Abmessung	Breite: 482,6 mm Tiefe: 250 mm
Verpackungseinheit	1 Stück
Gewicht/VE	2,5 kg
Zolltarifnummer	73269098
EAN	4028177679054
E-Number Sweden	E7239584
ETIM 7.0	EC002620
ECLASS 8.0	27189261