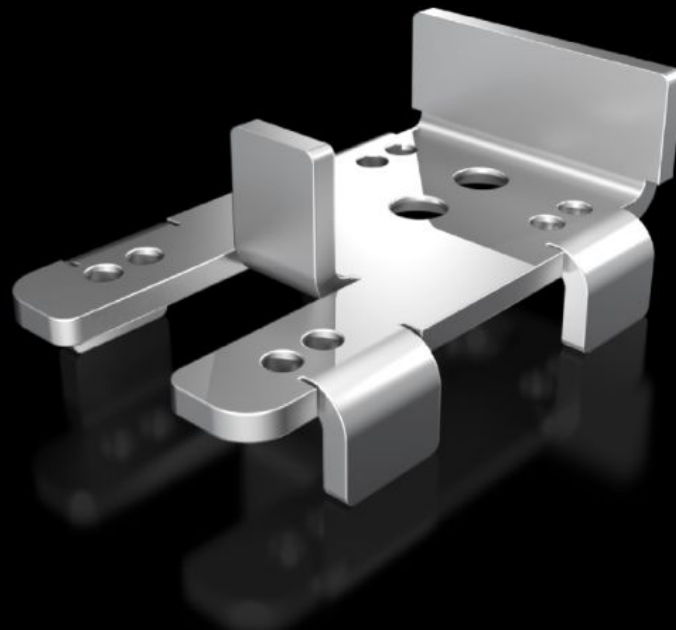


Rittal – Das System.

Schneller – besser – überall.



VX 5302.351 Montagewinkel

Stand: 16.07.2024 (Quelle: rittal.com/de-de)



SCHALTSCHRÄNKE

STROMVERTEILUNG

KLIMATISIERUNG

IT-INFRASTRUKTUR

SOFTWARE & SERVICE

FRIEDHELM LOH GROUP

VX 5302.351 - Montagewinkel für Türpositionsschalter im VX, VX IT, TX CableNet

Zur Befestigung eines Türpositionsschalters am Rahmengerüst.

Eigenschaften

| | |
|---------------------|--|
| Best.-Nr. | VX 5302.351 |
| Produktbeschreibung | Zur Befestigung eines Türpositionsschalter am Rahmengerüst des VX, VX IT und TX CableNet in Verbindung mit den verschiedenen Türvarianten dieser Schranksysteme. In Abhängigkeit der jeweiligen Türvariante erfolgt die Befestigung am horizontalen Rahmenprofil oben oder an den seitlichen Vertikalprofilen. |
| Lieferumfang | Inkl. Befestigungsmaterial |
| Verpackungseinheit | 1 Stück |
| Zolltarifnummer | 83024900 |
| EAN | 4028177965645 |
| ETIM 7.0 | EC002625 |
| ECLASS 8.0 | 27189234 |