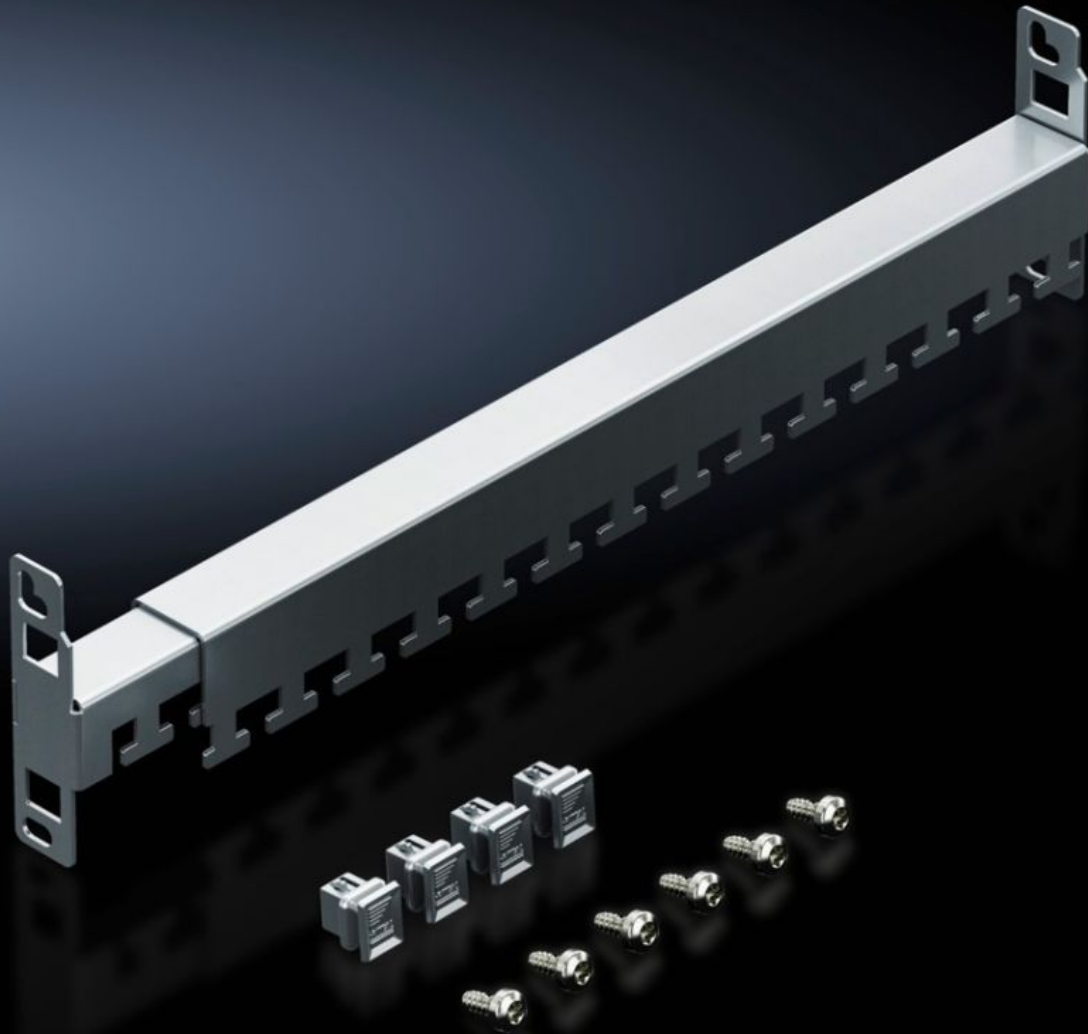


# Rittal – Das System.

Schneller – besser – überall.



## DK 5302.044

# Kabelabfangschiene, tiefenvariabel

Stand: 18.12.2024 (Quelle: [rittal.com/de-de](http://rittal.com/de-de))

SCHALTSCHRÄNKE

STROMVERTEILUNG

KLIMATISIERUNG

IT-INFRASTRUKTUR

SOFTWARE & SERVICE

FRIEDHELM LOH GROUP



# DK 5302.044 - Kabelabfangschiene, tiefenvariabel für VX IT, TE

Für VX IT und TE. Ermöglicht die flexible Anpassung ihrer Länge an den gegebenen Befestigungsabstand zwischen den zwei 19"-Montageebenen.

## Eigenschaften

Best.-Nr.	DK 5302.044
Nutzen	Die Tiefenvariabilität der Schienen ermöglicht die flexible Anpassung ihrer Länge an den gegebenen Befestigungsabstand zwischen den zwei 19"-Montageebenen.
Einsatzgebiete	Zur Kabelführung am Schrankrahmen und zur Zugentlastung der geführten Kabel. Diese können mit Kabelbindern oder Klettbindern an den Abfangschiene befestigt werden. Die Kabelabfangschiene können direkt an einer 19"-Montageebene rückseitig quer oder in der Schranktiefe zwischen zwei Montageebenen eingehängt werden. Eine zusätzliche Verschraubung sichert die Einheit.
Material	Stahlblech
Oberfläche	Verzinkt
Lieferumfang	Inkl. Befestigungszubehör
Ebenenabstand	350 - 550 mm
Hinweis	Befestigungsmaß + 170 mm = 19"-Ebenenabstand bei VX IT standard Befestigungsmaß + 175 mm = 19"-Ebenenabstand bei VX IT dynamic
Verpackungseinheit	1 Stück
Nettogewicht	0.67
Bruttogewicht	0.687
PCF/VE (Cradle-to-Gate)	2,6 kg CO2 eq (Cat B)
Hinweis zur PCF-Klasse	Kategorie B: PCF-Wert (Cradle-to-Gate) auf Basis des Produktgewichts näherungsweise berechnet und selbst deklariert

# Eigenschaften

---

Zolltarifnummer	73269098
EAN	4028177952690
ETIM 9	EC000322
ECLASS 8.0	27400604

---