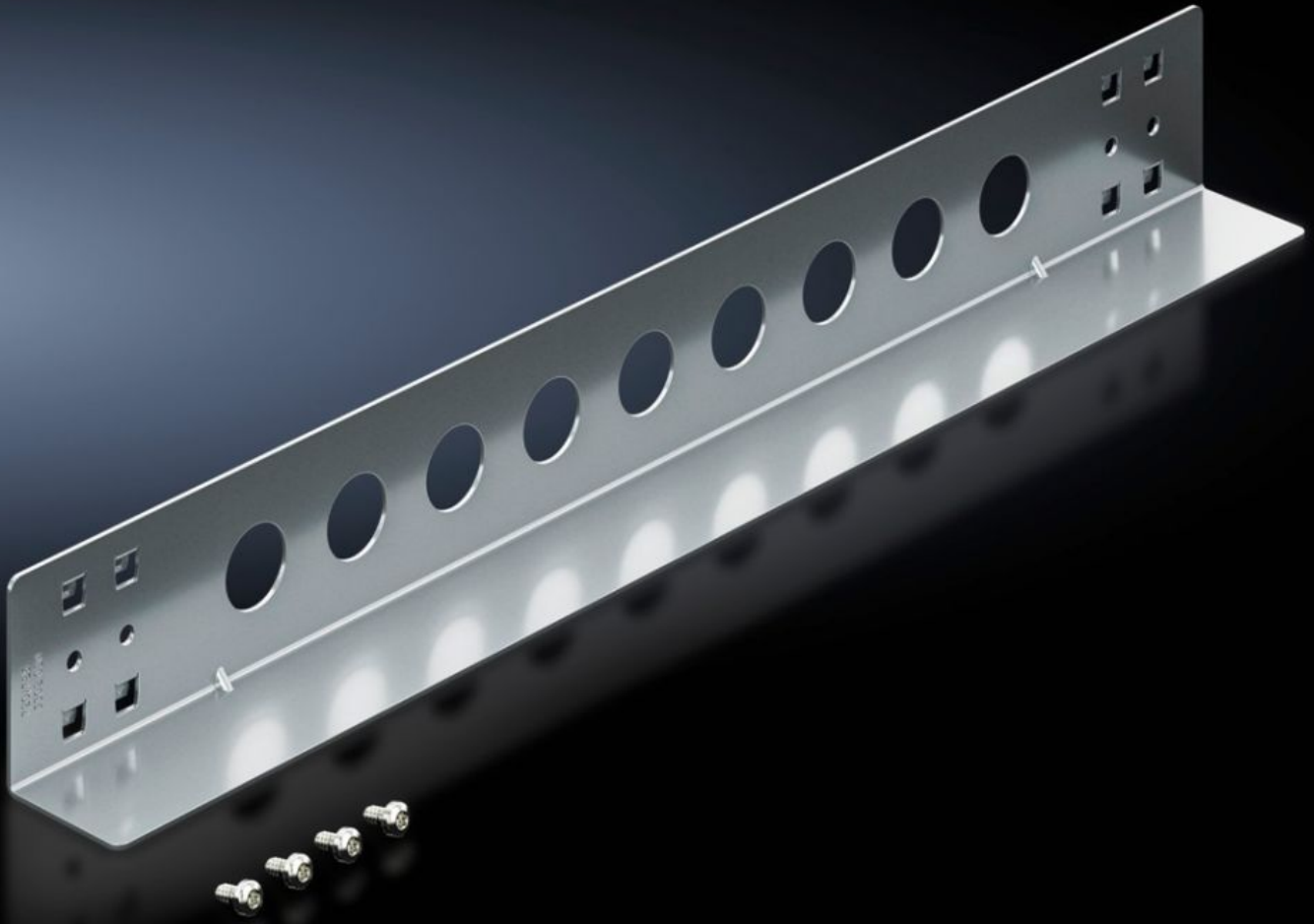


# Rittal – Das System.

Schneller – besser – überall.



## VX 5302.031

# Gleitschiene, 2 HE, Festeinbau, Schwerlast

Stand: 18.07.2024 (Quelle: [rittal.com/de-de](http://rittal.com/de-de))



SCHALTSCHRÄNKE

STROMVERTEILUNG

KLIMATISIERUNG

IT-INFRASTRUKTUR

SOFTWARE & SERVICE

FRIEDHELM LOH GROUP

# VX 5302.031 - Gleitschiene, 2 HE, Festeinbau, Schwerlast für VX IT

Zur Montage zwischen einer vorderen und einer hinteren Befestigungsebene für 19"-Profilschienen standard und für 19"-Profilschienen dynamic im VX IT.



## Eigenschaften

Best.-Nr.	VX 5302.031
Produktbeschreibung	Seitliche Systemlochung zur Montage von Zubehör und zur Belüftung seitlich ausblasender Komponenten.
Nutzen	Einfaches Einhängen in die Systemlochung der 19"-Montageprofile nach Einstellung der benötigten 19"-Ebenenabstände
Einsatzgebiete	Zur Montage an der vorderen Befestigungsebene Zur Unterstützung schwerer Einbauten
Material	Stahlblech
Oberfläche	Verzinkt
Lieferumfang	Inkl. Befestigungsmaterial
Belastbarkeit	2000 N, statisch
Hinweis	Effektive Auflagefläche je Seite 35 mm
Einbaumöglichkeiten	für 19"-Profilschiene standard: Ebenenabstand 420/445 mm für 19"-Profilschiene dynamic: Ebenenabstand 400/425 mm
Verpackungseinheit	2 Stück
Zolltarifnummer	73269098
EAN	4028177952607

# Eigenschaften

---

E-Number Sweden	E7282591
ETIM 7.0	EC002620
ECLASS 8.0	27189261

---