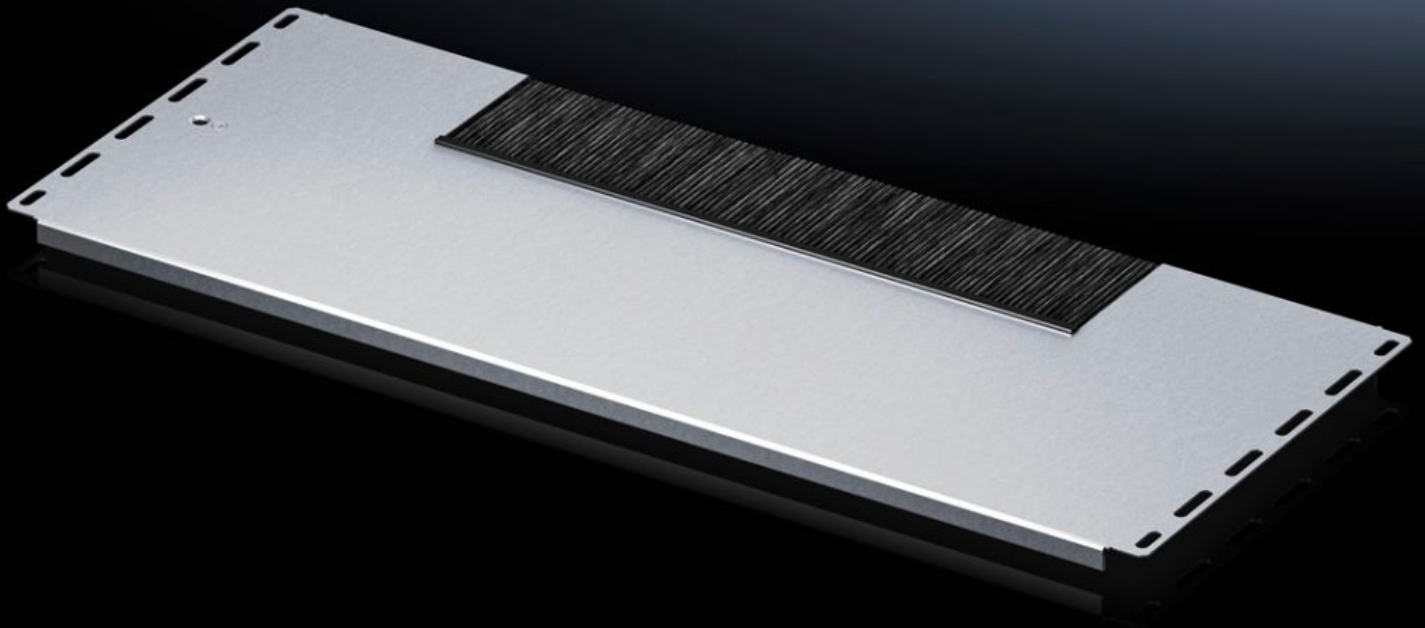


Rittal – Das System.

Schneller – besser – überall.



VX 5301.333

Bodenblech-Modul, einteilig, mit Bürstenleiste

Stand: 18.08.2024 (Quelle: rittal.com/de-de)



SCHALTSCHRÄNKE

STROMVERTEILUNG

KLIMATISIERUNG

IT-INFRASTRUKTUR

SOFTWARE & SERVICE

FRIEDHELM LOH GROUP

VX 5301.333 - Bodenblech-Modul, einteilig, mit Bürstenleiste für VX IT

Zur gezielten Kabeinführung von unten.

Eigenschaften

Best.-Nr.	VX 5301.333
Ausführung	einteilig, mit Bürstenleiste
Produktbeschreibung	Zur gezielten Kabeinführung von unten.
Material	Modulblech: Stahlblech Bürstenleiste: Kunststoff, UL 94-HB, halogenfrei Modulblech: Stahlblech Bürstenleiste: Kunststoff, UL 94-HB, halogenfrei
Oberfläche	Modulblech: verzinkt
Lieferumfang	Inkl. Befestigungsmaterial
Montagehinweis	Die Kombination mehrerer Bodenblech-Module ist notwendig, um den Boden im VX IT komplett zu verschließen Das Bodenblech-Modul kann im Austausch mit anderen Bodenmodulen mit einer Tiefe von 237,5 mm kombiniert werden
Hinweis	Bodenblech-Module mit Bürstenleiste für Anwendungen mit Schutzart nach IEC 60 529 nicht geeignet
Abmessung	Tiefe: 237,5 mm
Passend für	Gehäusetyp: VX IT Breite: = 800 mm
Verpackungseinheit	1 Stück
Gewicht/VE	2,02 kg
Zolltarifnummer	94039910
EAN	4028177950856
ETIM 7.0	EC002620

Eigenschaften

ECLASS 8.0

27189261

Ausschreibungstext

VX IT Bodenblech-Modul

Art.-Nr. 5301.333

VX IT Bodenblech-Modul

zur Kabeleinführung mit Bürste

für VX, VX IT

Tiefe: 237,5 mm,

für Schrankbreite: 800 mm,

Modulblech: Stahlblech, verzinkt

Bürstenleiste: Kunststoff, UL 94-HB, halogenfrei