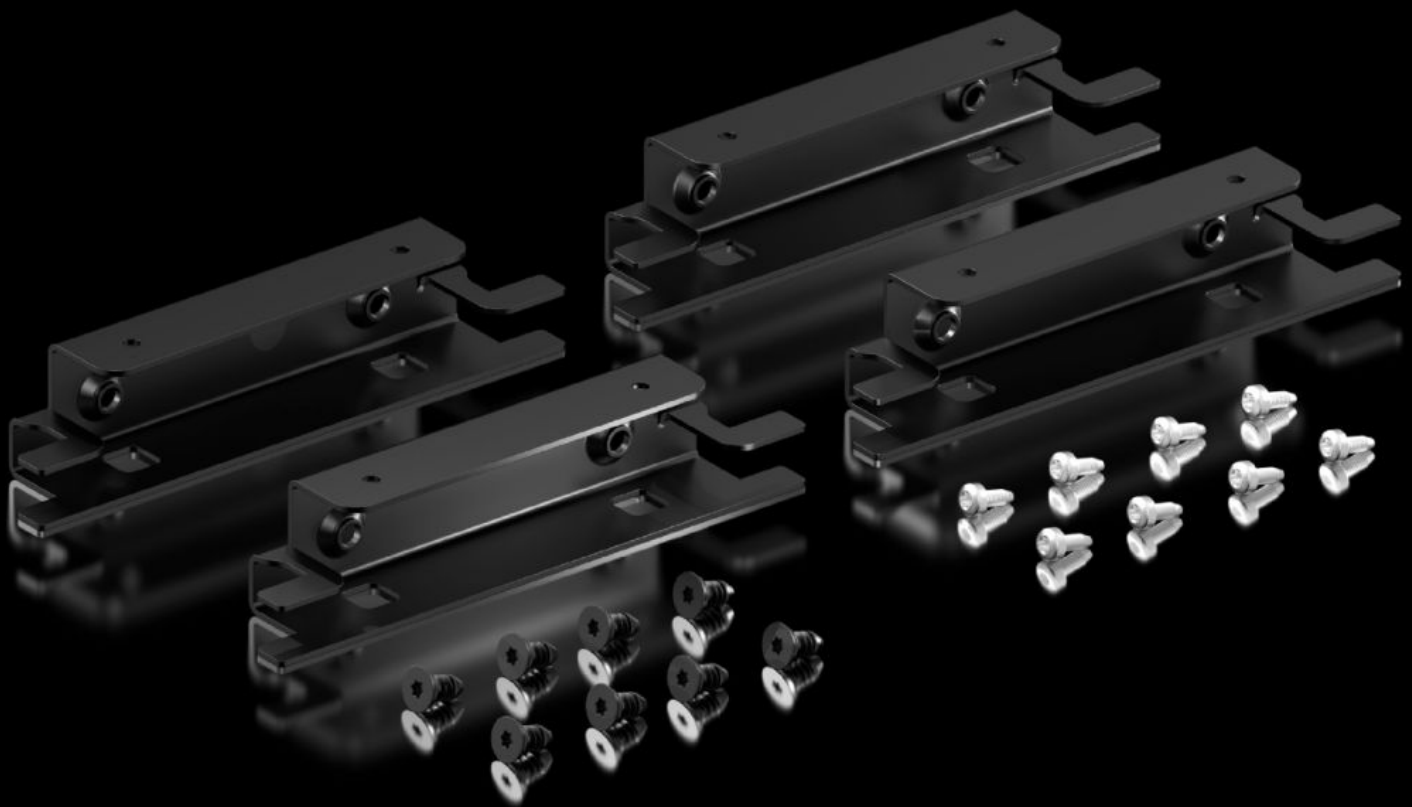


Rittal – Das System.

Schneller – besser – überall.



VX 5051.189 Montagewinkel

Stand: 07.09.2024 (Quelle: rittal.com/de-de)

SCHALTSCHRÄNKE

STROMVERTEILUNG

KLIMATISIERUNG

IT-INFRASTRUKTUR

SOFTWARE & SERVICE

FRIEDHELM LOH GROUP



VX 5051.189 - Montagewinkel für Sockel-System VX

Montagewinkel zur weiteren Stabilisierung des VX Sockels. Die Montagewinkel sind serienmäßig am Sockel vorne und hinten verbaut. Es besteht die Möglichkeit, die Winkel ebenso in der Tiefe zu verbauen.

Eigenschaften

Best.-Nr.	VX 5051.189
Material	Stahlblech
Passend für	Höhe: 200 mm
Verpackungseinheit	4 Stück
Gewicht/VE	0,3 kg
Zolltarifnummer	83024900
EAN	4028177963245
ETIM 7.0	EC002625
ECLASS 8.0	27189234