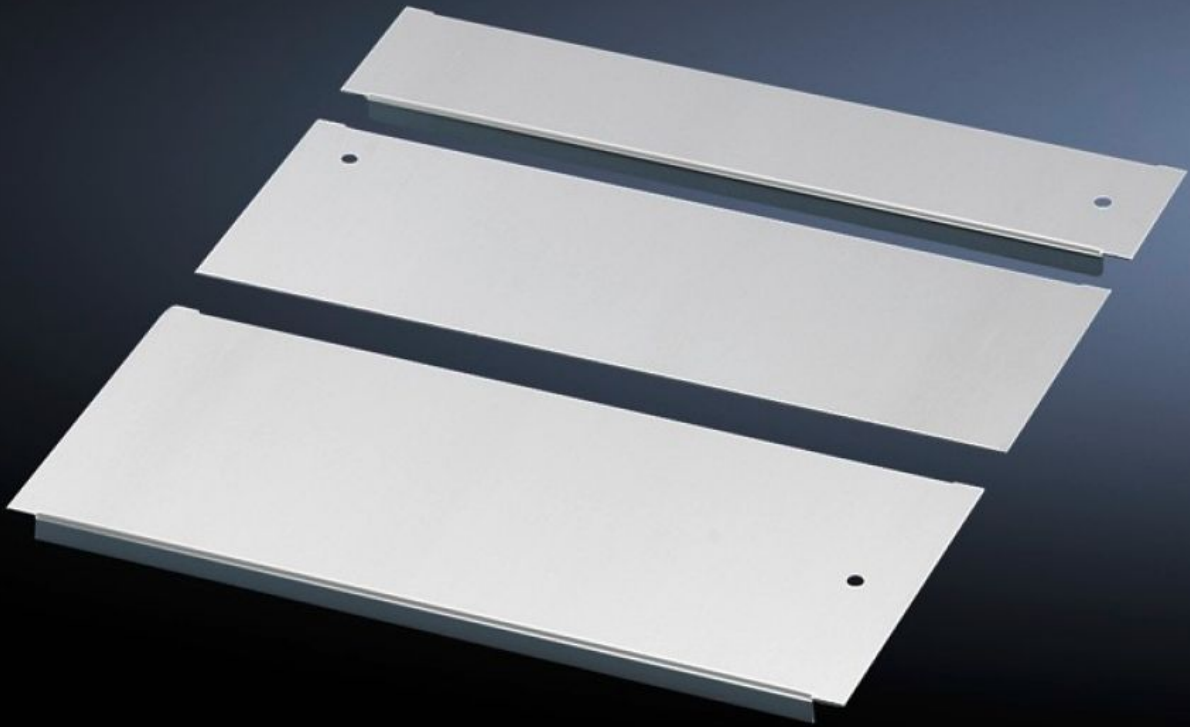


Rittal – Das System.

Schneller – besser – überall.



CM 5001.214 Bodenblech

Stand: 19.10.2024 (Quelle: rittal.com/de-de)

SCHALTSCHRÄNKE

STROMVERTEILUNG

KLIMATISIERUNG

IT-INFRASTRUKTUR

SOFTWARE & SERVICE

FRIEDHELM LOH GROUP



CM 5001.214 - Bodenblech für TP

Potentialausgleich über Befestigungselemente sowie Erdungspunkte sind vorhanden.

Eigenschaften

Best.-Nr.	CM 5001.214
Produktbeschreibung	Potenzialausgleich über Befestigungselemente sowie Erdungspunkte sind vorhanden.
Material	Stahlblech
Oberfläche	Verzinkt
Lieferumfang	Inkl. Befestigungsmaterial
Hinweis	Für höhere Stabilität und universelle Kabeleinführung ist die Bodenöffnung bei Schrankbreite 1000, 1200 und 1600 mm in der Breite geteilt und kann unterschiedlich bestückt werden. Die Kombination mehrerer Bodenblech-Module ist notwendig, um den Boden im TS IT komplett zu verschließen
Abmessung	Tiefe: 100 mm
Passend für	Gehäusotyp: TS IT TS CM TP Breite: = 600 mm
Verpackungseinheit	1 Stück
Gewicht/VE	0,82 kg
Nettogewicht	0.79
Bruttogewicht	0.813
Zolltarifnummer	73269098
EAN	4028177523180
E-Number Sweden	E3404482
ETIM 8	EC002620
ETIM 7.0	EC002620

Eigenschaften

ECLASS 8.0

27189261