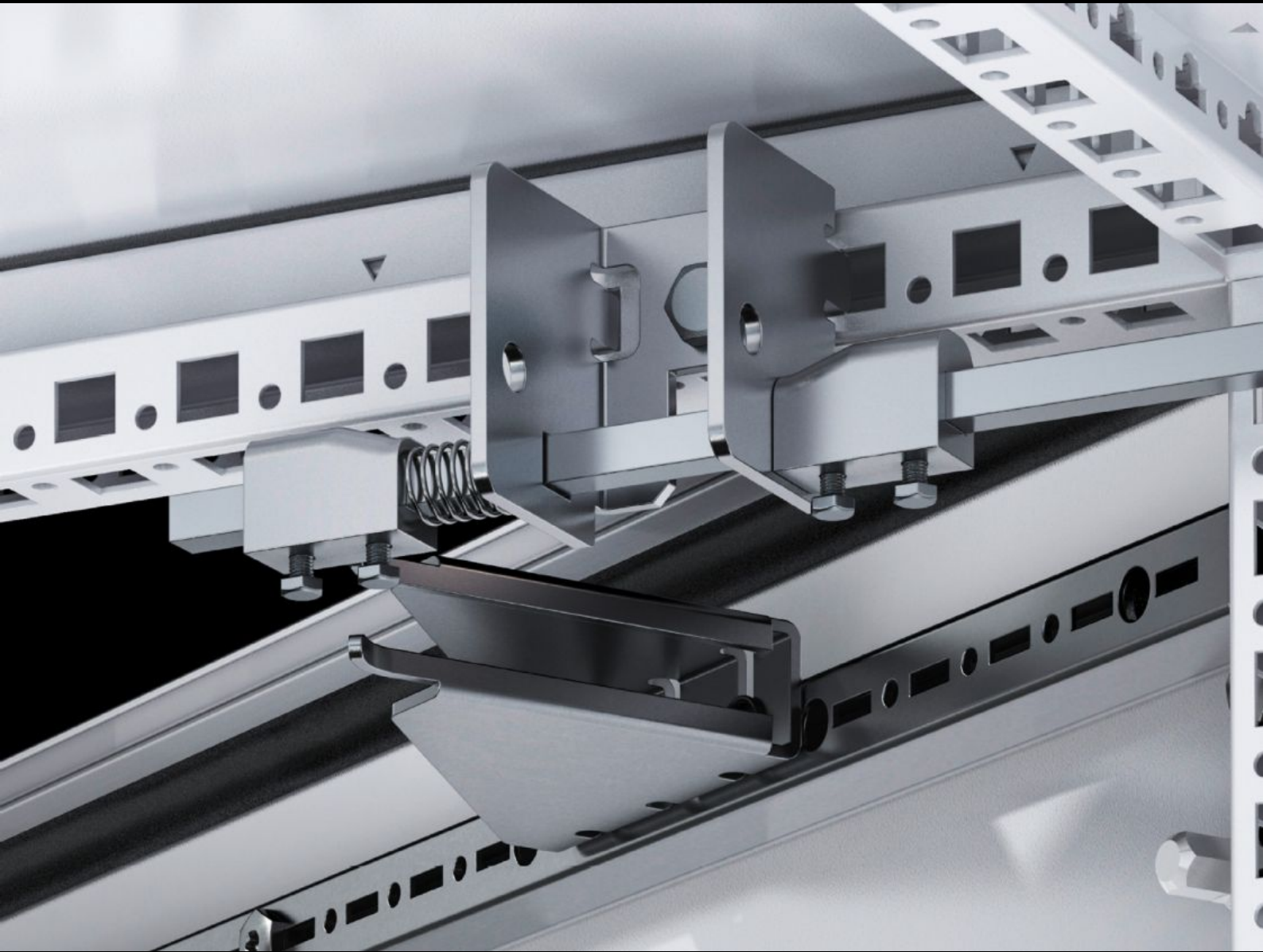


# Rittal – Das System.

Schneller – besser – überall.



## TS 4912.000

# Betätigungsmechanik

Stand: 19.08.2024 (Quelle: [rittal.com/de-de](http://rittal.com/de-de))



SCHALTSCHRÄNKE

STROMVERTEILUNG

KLIMATISIERUNG

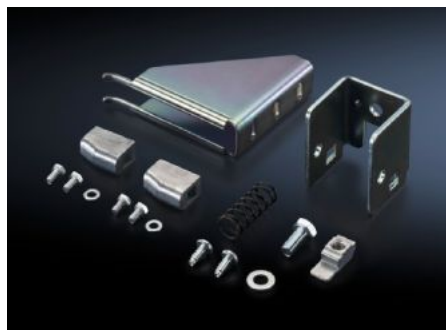
IT-INFRASTRUKTUR

SOFTWARE & SERVICE

FRIEDHELM LOH GROUP

# TS 4912.000 - Betätigungsmechanik

Betätigungsmechanik zum Einbau in Schrank mit Hauptschalter und zusätzlich in jeden vierten Nebenschrank.



## Eigenschaften

Best.-Nr.	TS 4912.000
Produktbeschreibung	In Verbindung mit der Trennschalterhaube wird die UL 508 A auch für Anreih-Kombinationen erfüllt. Je nach Anreih-Kombination werden hierfür unterschiedliche Komponenten benötigt.
Einbaumöglichkeiten	Einbau in Schrank mit Hauptschalter und zusätzlich in jeden vierten Nebenschrank.
Verpackungseinheit	1 Stück
Gewicht/VE	0,56 kg
Zolltarifnummer	83024900
EAN	4028177113961
ETIM 7.0	EC000327
ECLASS 8.0	27409217