

Rittal – Das System.

Schneller – besser – überall.



SZ 4540.500 Kombiwinkel

Stand: 19.08.2024 (Quelle: rittal.com/de-de)



SCHALTSCHRÄNKE

STROMVERTEILUNG

KLIMATISIERUNG

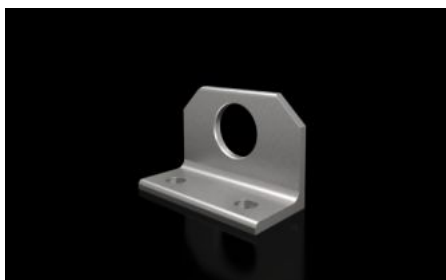
IT-INFRASTRUKTUR

SOFTWARE & SERVICE

FRIEDHELM LOH GROUP

SZ 4540.500 - Kombiwinkel für VX, TS

Zur optimalen Verteilung der Zugkräfte beim Krantransport angereihter Schränke.



Eigenschaften

Best.-Nr.	SZ 4540.500
Produktbeschreibung	Zur optimalen Verteilung der Zugkräfte beim Krantransport angereihter Schränke.
Material	Edelstahl 1.4301 (AISI 304)
Lieferumfang	Inkl. Befestigungsmaterial
Passend für	Gehäusotyp: VX TS
Type rating nach UL 50E	Type 1, 12
Schutzart NEMA	NEMA 1, 12
Schutzart IP nach IEC 60 529	IP 55
Verpackungseinheit	2 Stück
Gewicht/VE	1,4 kg
Zolltarifnummer	83024900
EAN	4028177976634
ETIM 8	EC002622
ETIM 7.0	EC002622
ECLASS 8.0	27189234

Approbationen

Approbationen

UL + C-UL - FTTA