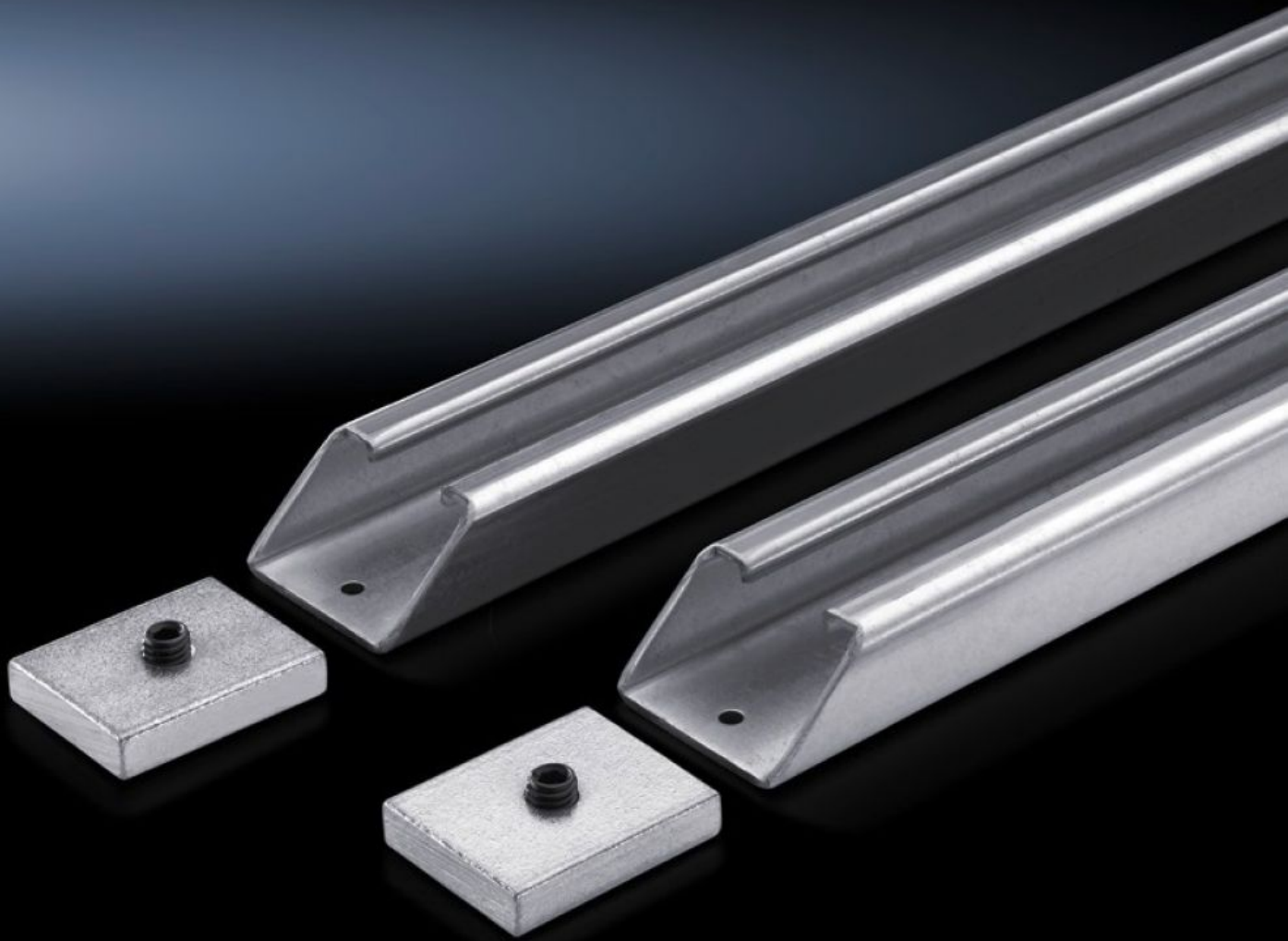


Rittal – Das System.

Schneller – besser – überall.



VX 4333.160

Querverstrebung für Montageplatten

Stand: 10.09.2024 (Quelle: rittal.com/de-de)



SCHALTSCHRÄNKE

STROMVERTEILUNG

KLIMATISIERUNG

IT-INFRASTRUKTUR

SOFTWARE & SERVICE

FRIEDHELM LOH GROUP

VX 4333.160 - Querverstrebung für Montageplatten für VX, TS, VX SE

Zusätzliche horizontale Querversteifung zur Schwingungsdämpfung und/oder nachträglichen Stabilisierung der breiten Montageplatten. Diese Verstrebung kann auch als Befestigungshilfe für schwere Bauelemente genutzt werden.



Eigenschaften

Best.-Nr.	VX 4333.160
Produktbeschreibung	Zusätzliche horizontale Querversteifung zur Schwingungsdämpfung und/oder nachträglichen Stabilisierung der breiten Montageplatten. Diese Verstrebung kann auch als Befestigungshilfe für schwere Bauelemente genutzt werden.
Material	Stahlblech
Oberfläche	Verzinkt
Lieferumfang	2 Profile 4 Klemmstücke 4 Gewindestifte M10 x 16 mm
Hinweis zur Best.-Nr.	Andere Breiten auf Anfrage.
Passend für	Gehäusetyp: VX TS VX SE Breite: = 1.600 mm
Verpackungseinheit	2 Stück
Gewicht/VE	6,882 kg
Zolltarifnummer	73269098

Eigenschaften

EAN	4028177099128
ETIM 8	EC002625
ETIM 7.0	EC002625
ECLASS 8.0	27189234
