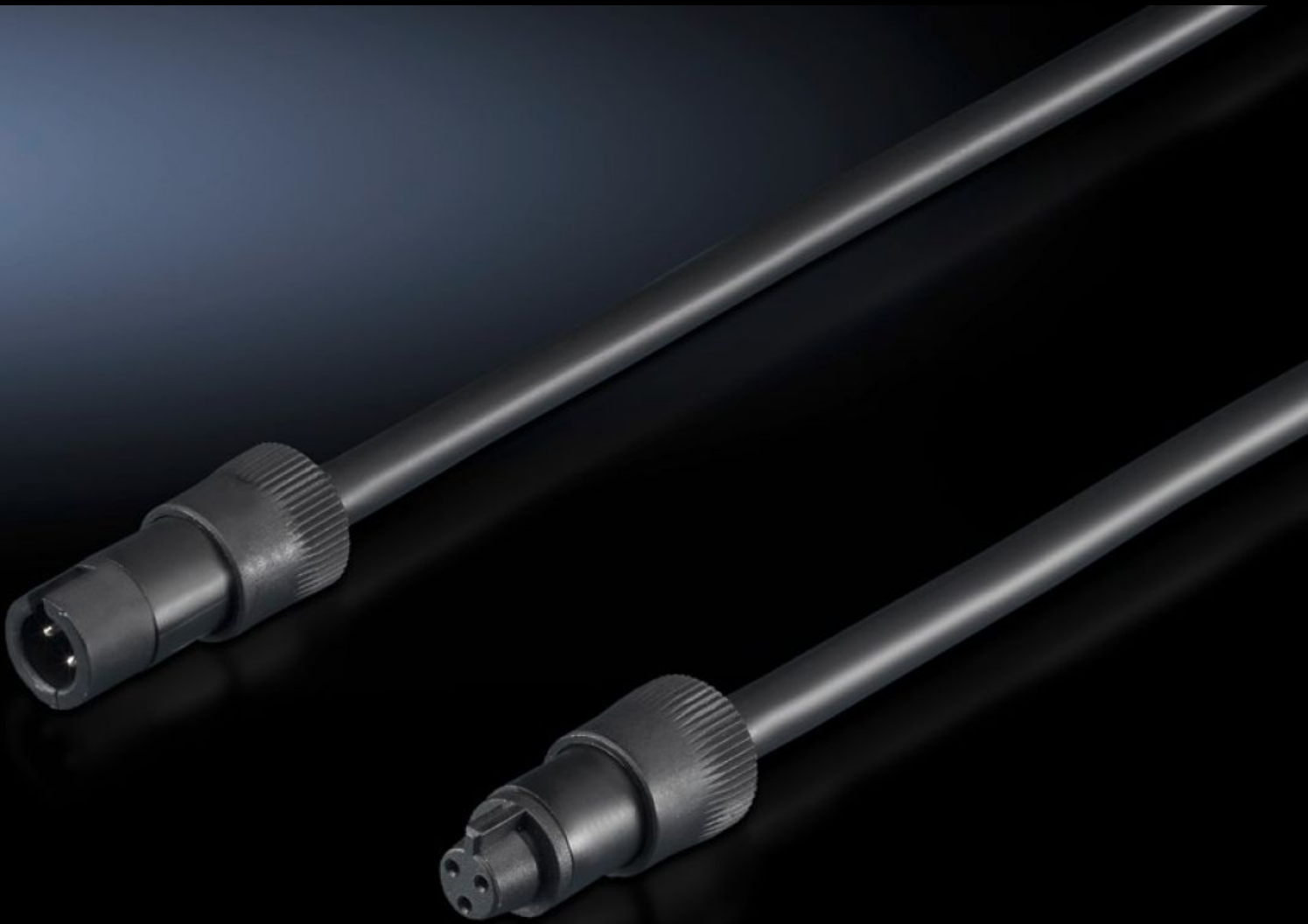


Rittal – Das System.

Schneller – besser – überall.



SZ 4315.840

Anschlusszubehör

Stand: 16.07.2024 (Quelle: rittal.com/de-de)

SCHALTSCHRÄNKE

STROMVERTEILUNG

KLIMATISIERUNG

IT-INFRASTRUKTUR

SOFTWARE & SERVICE

FRIEDHELM LOH GROUP



SZ 4315.840 - Anschlusszubehör für Systemleuchte LED Kompakt

Mit Anschlussleitung LED oder mit Verbindungsleitung LED.

Eigenschaften

Best.-Nr.	SZ 4315.840
Ausführung	Verbindungsleitung LED für Durchgangsverdrahtung
Länge	1.000 mm
Passend für Best.-Nr.	4140.810 4140.820 4140.830 4140.840
Abmessung	Länge: 1.000 mm
Verpackungseinheit	1 Stück
Gewicht/VE	0,046 kg
Zolltarifnummer	85444290
EAN	4028177630512
E-Number Sweden	E4302514
ETIM 7.0	EC001576
ECLASS 8.0	27060402