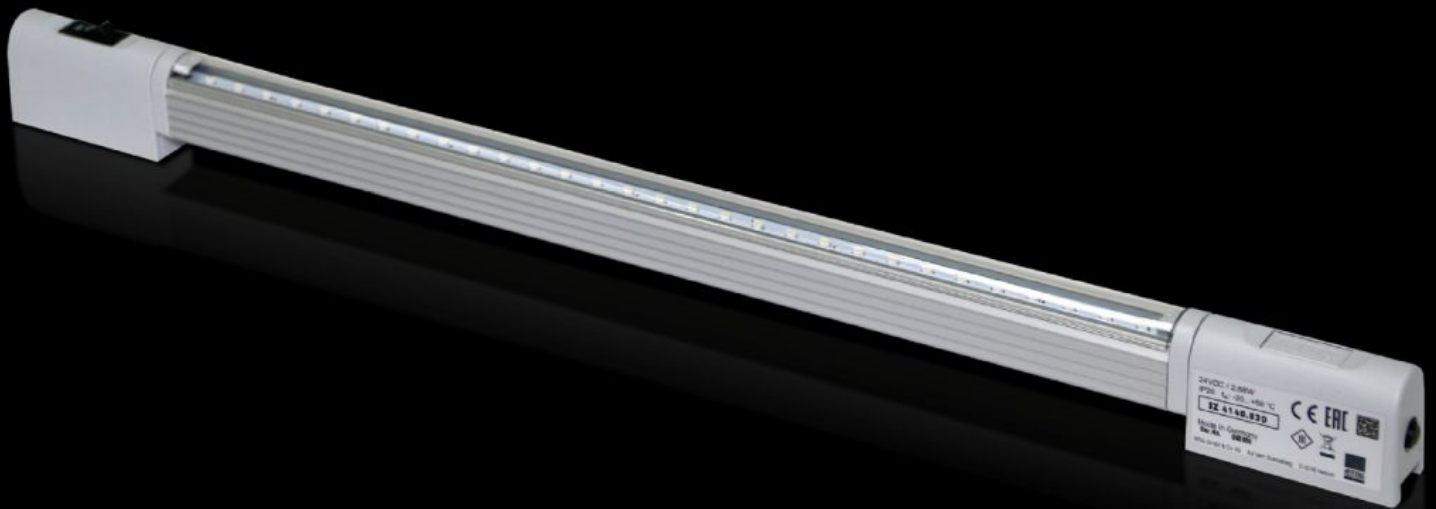


# Rittal – Das System.

Schneller – besser – überall.



## SZ 4140.830

# Systemleuchte LED Kompakt

Stand: 16.07.2024 (Quelle: [rittal.com/de-de](http://rittal.com/de-de))



SCHALTSCHRÄNKE

STROMVERTEILUNG

KLIMATISIERUNG

IT-INFRASTRUKTUR

SOFTWARE & SERVICE

FRIEDHELM LOH GROUP

# SZ 4140.830 - Systemleuchte LED Kompakt

Versorgungsspannung: 24 V DC

## Eigenschaften

Best.-Nr.	SZ 4140.830
Nutzen	Max. EMV-Verträglichkeit. Geschützt, da Betrieb im Bereich Sicherheitskleinspannung. Sparsam im Energieverbrauch. Wartungsarm durch Einsatz von LEDs. Türpositionsschalter-Anschluss möglich.
Funktionsweise	Integrierte Durchgangsverdrahtung. Universelle Befestigungsmöglichkeiten. Schwenkbarer Lichtkegel.
Material	Leuchtenkorpus: stranggepresstes Aluminium Leuchtenabdeckung: Polycarbonat (halogenfrei) Leuchtenenden: PC-ABS
Farbe	Ähnlich RAL 7035
Lieferumfang	Systemleuchte LED Kompakt Leuchtmittel Leuchtmittelabdeckung Inkl. Befestigungsmaterial
Befestigungsabstand Schrauben	450 mm
Anschlussmöglichkeiten	Einspeisung über Steckverbinder Türpositionsschalter Durchgangsverdrahtung (Aufbau von Leuchtenreihen)
Leuchtmittel	LEDs, kaltweiß
Schutzklasse	III (SELV)
Schalter (Typ)	Integriert, Ein/Aus/Türpositionsschalter-Betrieb
Leuchtmittel-Abdeckung	Ja
Leuchten-Montageart	Verschrauben Clip-Befestigung Magnet-Befestigung (Zubehör)

# Eigenschaften

Bemessungsstoßspannungsfestigkeit Phase zu Erde	abhängig vom Netzteil
Bemessungsstoßspannungsfestigkeit Phase gegen Phase	abhängig vom Netzteil
Bemessungsisolationsspannung	abhängig vom Netzteil
Bemessungsstrom max DC Hinweis	Beim Aufbau von Leuchtenreihen beträgt die maximale Nennstromstärke 2 Ampere
Bei DC	0,12 A
Anzahl LEDs	30
Befestigungsabstand Clip/Magnet	375 mm
Einbaumöglichkeiten	Direkt am Schrankprofil mit 25 mm-Maßraster Über Befestigungssatz Magnet AE: mit Schiene für Innenausbau
Hinweis	Die Verwendung ist nur in Schaltschränken und geschlossenen Gehäusen vorgesehen Bei Verwendung an kundenseitigen Netzteilen ist darauf zu achten, dass diese die erforderlichen Zulassungen entsprechend dem Anwendungsfall besitzen Beim Aufbau von Leuchtenreihen beträgt die maximale Nennstromstärke 2 Ampere
Lichtkegel-Verstellung	Ja
Abmessung	Breite: 430 mm Höhe: 32,8 mm Tiefe: 20,64 mm
Bemessungsbetriebsspannung	24 V (DC)
Schutzart IP nach IEC 60 529	IP 20
Verpackungseinheit	1 Stück
Gewicht/VE	0,38 kg
Zolltarifnummer	94054990
EAN	4028177630147
E-Number Sweden	E4302507

# Eigenschaften

---

ETIM 7.0 EC000321

---

ECLASS 8.0 27189241

# Approbationen

---

Erklärungen Konformitätserklärung  
Konformitätserklärung UK