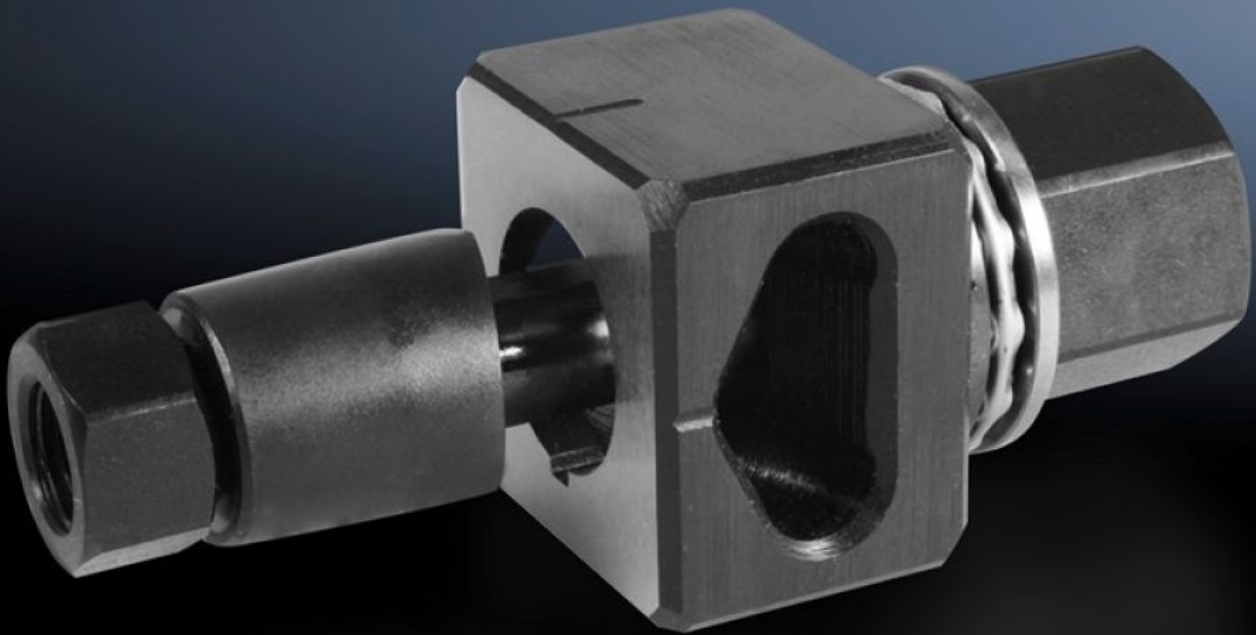


# Rittal – Das System.

Schneller – besser – überall.



## AS 4055.440

# Blechlocher Spezialkontur

Stand: 18.07.2024 (Quelle: [rittal.com/de-de](http://rittal.com/de-de))

SCHALTSCHRÄNKE

STROMVERTEILUNG

KLIMATISIERUNG

IT-INFRASTRUKTUR

SOFTWARE & SERVICE

FRIEDHELM LOH GROUP



# AS 4055.440 - Blechlocher Spezialkontur für Stahlblech

Zum Ausstanzen von Ausschnitten mit Spezialkontur

## Eigenschaften

Best.-Nr.	AS 4055.440
Ausführung	3 mm-Nase
Produktbeschreibung	Zum Ausstanzen von Ausschnitten mit Spezialkontur. Die Bedienung des Blechlochers erfolgt mittels Schraubenschlüssel oder Hydraulikstanze.
Nutzen	Mit seitlichem Auswurf für das Abfallstück Kein Verklemmen der Matrize
Lieferumfang	Matrize Stempel Zugbolzen Kontermutter Druckmutter mit Kugellager Adapter für Hydraulik Kunststoffkoffer
Max. bearbeitbare Materialstärke Stahlblech	2 mm
Ø-Locher	22,5 mm
Verpackungseinheit	1 Stück
Gewicht/VE	0,727 kg
Zolltarifnummer	82073010
EAN	4028177808492
ETIM 7.0	EC000156
ECLASS 8.0	21049047