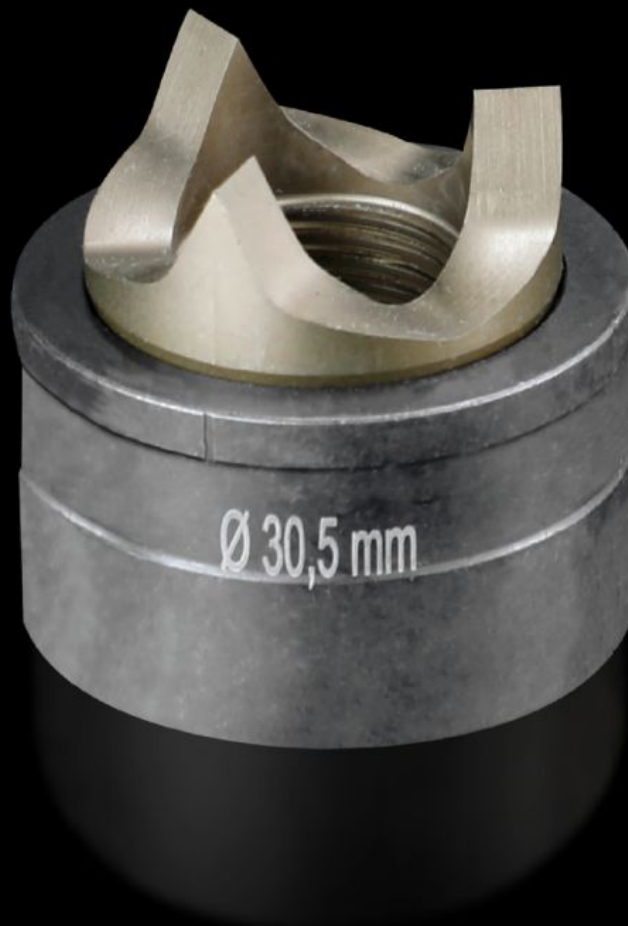


Rittal – Das System.

Schneller – besser – überall.



AS 4055.130

Spalt-Blechlocher rund

Stand: 05.09.2024 (Quelle: rittal.com/de-de)



SCHALTSCHRÄNKE

STROMVERTEILUNG

KLIMATISIERUNG

IT-INFRASTRUKTUR

SOFTWARE & SERVICE

FRIEDHELM LOH GROUP

AS 4055.130 - Spalt-Blechlocher rund für Edelstahl, mit 3-fach Teilung

Zum Ausstanzen von runden Ausschnitten

Eigenschaften

Best.-Nr.	AS 4055.130
Ausführung	Mit 3-fach Spaltung
Produktbeschreibung	Zum Ausstanzen von runden Ausschnitten. Die Bedienung des Blechlochers erfolgt mittels Schraubenschlüssel oder Hydraulikstanze.
Lieferumfang	Matrize Stempel
Max. bearbeitbare Materialstärke Edelstahl	2,5 mm
Ø-Locher	30,5 mm
Hinweis	Bei Bedienung mit Schraubenschlüssel sind Zugschrauben mit Kugellager zu verwenden
Passend für Hydraulikschraube Best.-Nr.	4055.663
Zugschraube (Ø x L)	19 x 55 mm
Hydraulik-Zugschraube Ø	19 mm
Verpackungseinheit	1 Stück
Gewicht/VE	0,185 kg
Zolltarifnummer	82073010
EAN	4028177808041
ETIM 8	EC000156
ETIM 7.0	EC000156
ECLASS 8.0	21049047