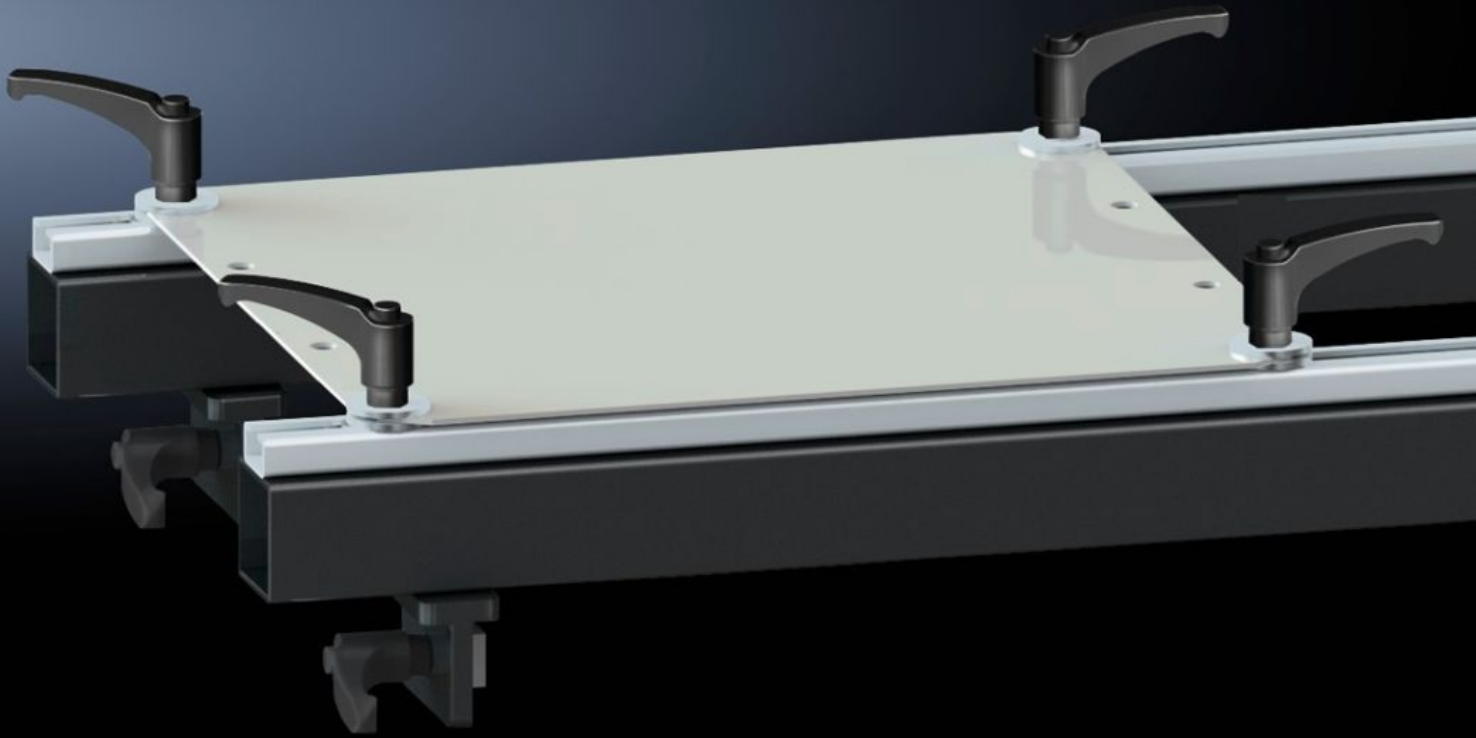


# Rittal – Das System.

Schneller – besser – überall.



## AS 4050.221 Halterungsset

Stand: 17.08.2024 (Quelle: [rittal.com/de-de](http://rittal.com/de-de))

SCHALTSCHRÄNKE

STROMVERTEILUNG

KLIMATISIERUNG

IT-INFRASTRUKTUR

SOFTWARE & SERVICE

FRIEDHELM LOH GROUP



# AS 4050.221 - Halterungsset für Montagetisch

Zur sicheren Fixierung der Montageplatte auf den Montagetischen 150 MN, 200 EN und 300 ENH.

## Eigenschaften

Best.-Nr.	AS 4050.221
Produktbeschreibung	Zur sicheren Fixierung der Montageplatte auf den Montagetischen 150 MN, 200 EN und 300 ENH.
Lieferumfang	4 Abdeckkappen 12 Griffe 2 Halterungen 16 Unterlegscheiben 12 Nutensteine
Passend für Best.-Nr.	4050.150 4050.200 4050.300
Verpackungseinheit	1 Stück
Gewicht/VE	15,3 kg
Zolltarifnummer	73269098
EAN	4028177806313
ETIM 7.0	EC001231
ECLASS 8.0	36659290