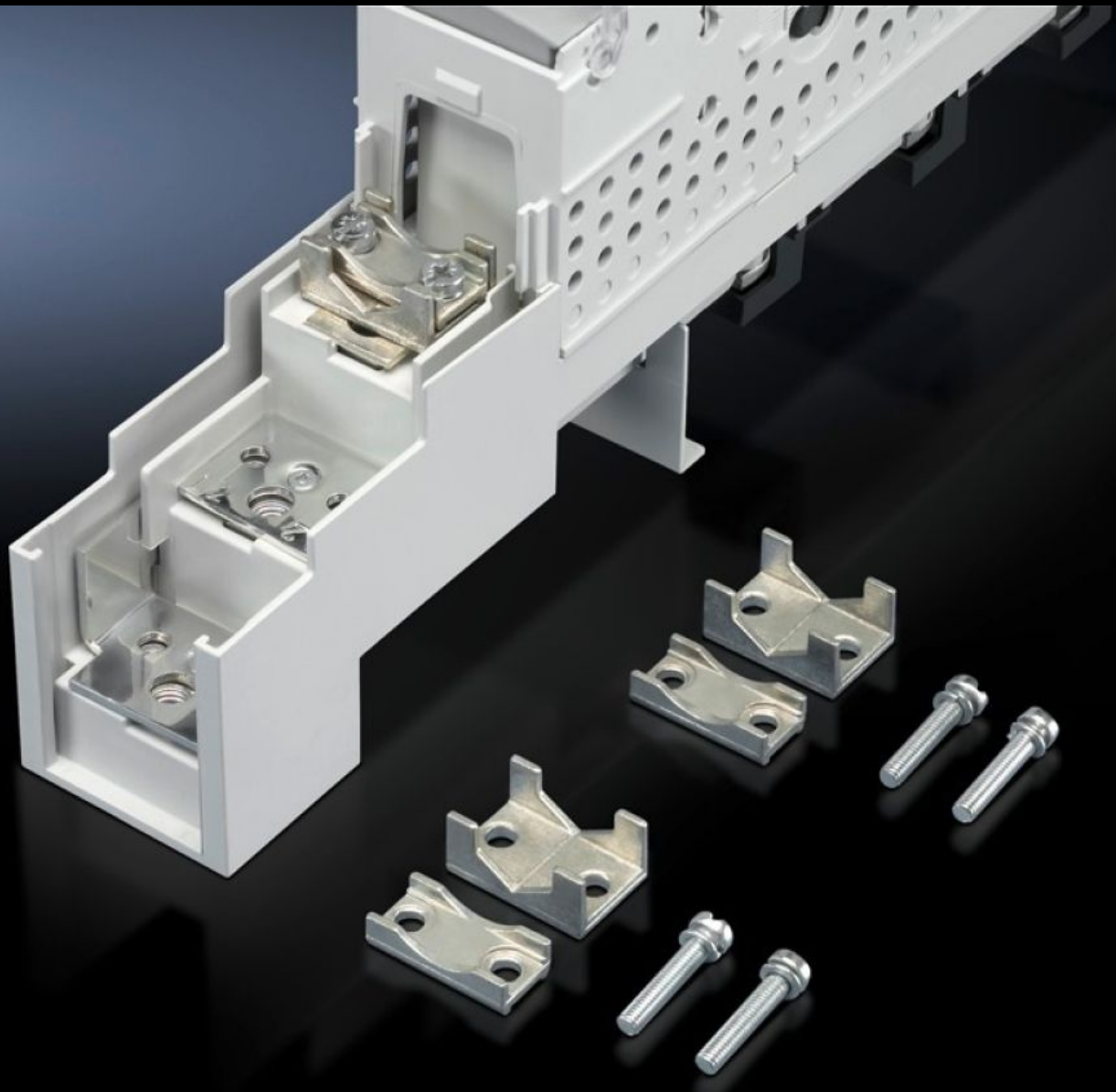


Rittal – Das System.

Schneller – besser – überall.



SV 3592.010

Schellenklemmen-Anschlussprisma

Stand: 19.08.2024 (Quelle: rittal.com/de-de)



SCHALTSCHRÄNKE

STROMVERTEILUNG

KLIMATISIERUNG

IT-INFRASTRUKTUR

SOFTWARE & SERVICE

FRIEDHELM LOH GROUP

SV 3592.010 - Schellenklemmen-Anschlussprisma für NH-Sicherungs-Lastschaltleisten

Für NH-Lastschaltleisten Gr. 00, zum Anschluss von Rundleitern.



Eigenschaften

Best.-Nr.	SV 3592.010
Produktbeschreibung	Zum Anschluss von Rundleitern. Geeignet für NH-Sicherungs-Lastschaltleisten mit Schraubanschluss.
Material	Messingguss
Oberfläche	Vernickelt
Anschluss für Rundleiter-Querschnitte	1,5 - 95 mm ²
Verpackungseinheit	3 Stück
Gewicht/VE	0,16 kg
Zolltarifnummer	73182900
EAN	4028177307261
ETIM 7.0	EC000001
ECLASS 8.0	27141146

Ausschreibungstext

Schellenklemmen-Anschlussprisma

Schellenklemmen-Anschlussprisma
für NH-Lastschaltleiste Gr.00
Anschlussart
Rahmenklemme , Rundleiter 1,5 bis 25 qmm
Rittal RiLine NH