

Rittal – Das System.

Schneller – besser – überall.



SV 3525.010

PLS Spezial-Sammelschiene E-Cu

Stand: 20.07.2024 (Quelle: rittal.com/de-de)



SCHALTSCHRÄNKE

STROMVERTEILUNG

KLIMATISIERUNG

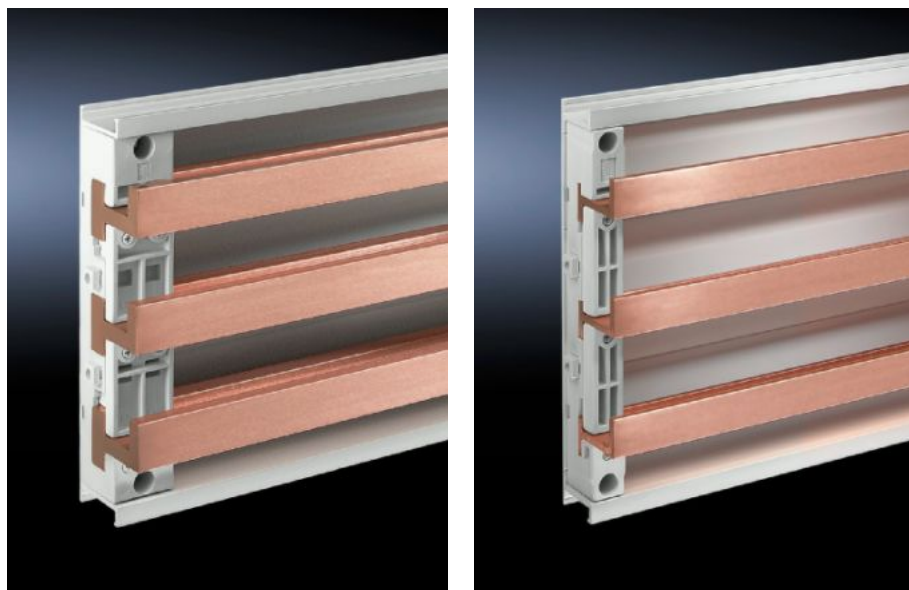
IT-INFRASTRUKTUR

SOFTWARE & SERVICE

FRIEDHELM LOH GROUP

SV 3525.010 - PLS Spezial-Sammelschiene E-Cu

Längen von 495 mm bis 2400 mm.



Eigenschaften

| | |
|-------------------------------------|-----------------------|
| Best.-Nr. | SV 3525.010 |
| Material | E-Cu |
| Schienenstärke | 5 mm |
| Querschnitt | 300 mm ² |
| Länge | 895 mm |
| Hinweis | Individuell ablängbar |
| Sammelschienen-Typ | Sammelschiene E-Cu |
| Passend für Sammelschienensystem | PLS 800 |
| Abmessung | Länge: 895 mm |
| Passend für | Breite: = 1.000 mm |
| Verpackungseinheit | 3 Stück |
| Gewicht/VE | 6,96 kg |
| Kupferanteil (kg/Stück) | 2.32 |

Eigenschaften

| | |
|-----------------|---------------|
| Zolltarifnummer | 74071000 |
| EAN | 4028177504004 |
| ETIM 7.0 | EC001522 |
| ECLASS 8.0 | 27370303 |

Approbationen

| | |
|---------------|---|
| Approbationen | UL + C-UL (listed) |
| Erklärungen | Konformitätserklärung Konformitätserklärung UK |

Ausschreibungstext

PLS 800 Spezial - Sammelschienen

PLS 800 Spezial - Sammelschienen E-Cu

Technische Daten

Länge: 895 mm

Schienstärke: 5 mm

Querschnitt: 300 qmm

Gewicht: 2,67 Kg/m

Elektrische Werte

IEC: bis 800 A

UL 508: 700 A

System:

Rittal RiLine60