

# Rittal – Das System.

Schneller – besser – überall.



## SV 3525.000

## PLS Spezial-Sammelschiene E-Cu

Stand: 19.07.2024 (Quelle: [rittal.com/de-de](http://rittal.com/de-de))



SCHALTSCHRÄNKE

STROMVERTEILUNG

KLIMATISIERUNG

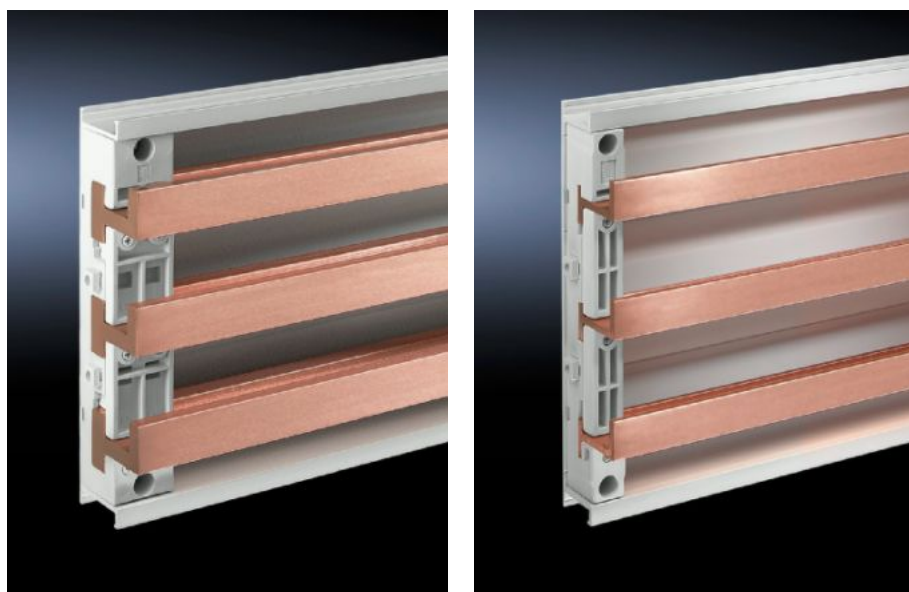
IT-INFRASTRUKTUR

SOFTWARE & SERVICE

FRIEDHELM LOH GROUP

# SV 3525.000 - PLS Spezial-Sammelschiene E-Cu

Längen von 495 mm bis 2400 mm.



## Eigenschaften

|                                      |                       |
|--------------------------------------|-----------------------|
| Best.-Nr.                            | SV 3525.000           |
| Material                             | E-Cu                  |
| Schienenstärke                       | 5 mm                  |
| Querschnitt                          | 300 mm <sup>2</sup>   |
| Länge                                | 695 mm                |
| Hinweis                              | Individuell ablängbar |
| Sammelschienen-Typ                   | Sammelschiene E-Cu    |
| Passend für<br>Sammelschienen-system | PLS 800               |
| Abmessung                            | Länge: 695 mm         |
| Passend für                          | Breite: = 800 mm      |
| Verpackungseinheit                   | 3 Stück               |
| Gewicht/VE                           | 5,4 kg                |
| Kupferanteil (kg/Stück)              | 1.8                   |

# Eigenschaften

---

|                 |               |
|-----------------|---------------|
| Zolltarifnummer | 74071000      |
| EAN             | 4028177043695 |
| ETIM 7.0        | EC001522      |
| ECLASS 8.0      | 27370303      |

---

# Approbationen

---

|               |   |
|---------------|---|
| Approbationen | UL + C-UL (listed)                                |
| Erklärungen   | Konformitätserklärung<br>Konformitätserklärung UK |

---

# Ausschreibungstext

PLS 800 Spezial-Sammelschiene E-Cu

PLS 800 Spezial - Sammelschienen E-Cu

Technische Daten

Länge: 695 mm

Schienstärke: 5 mm

Querschnitt: 300 qmm

Gewicht: 2,67 Kg/m

Elektrische Werte

IEC: bis 800 A

UL 508: 700 A

System:

Rittal RiLine60