

# Rittal – Das System.

Schneller – besser – überall.



## SV 3516.000

## PLS Spezial-Sammelschiene E-Cu

Stand: 19.07.2024 (Quelle: [rittal.com/de-de](http://rittal.com/de-de))



SCHALTSCHRÄNKE

STROMVERTEILUNG

KLIMATISIERUNG

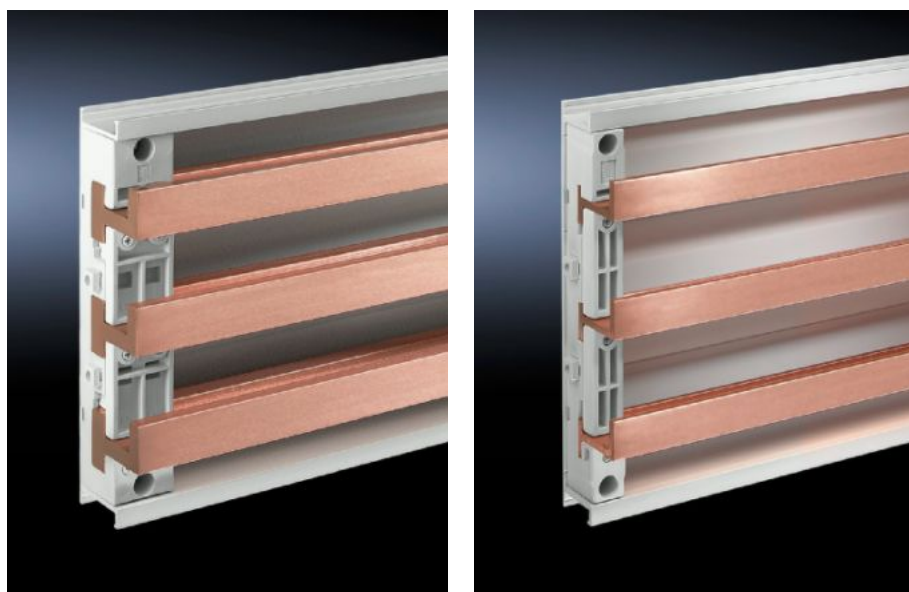
IT-INFRASTRUKTUR

SOFTWARE & SERVICE

FRIEDHELM LOH GROUP

# SV 3516.000 - PLS Spezial-Sammelschiene E-Cu

Längen von 495 mm bis 2400 mm.



## Eigenschaften

Best.-Nr.	SV 3516.000
Material	E-Cu
Schienenstärke	10 mm
Querschnitt	900 mm <sup>2</sup>
Länge	2.400 mm
Hinweis	Individuell ablängbar
Sammelschienen-Typ	Sammelschiene E-Cu
Passend für Sammelschienen-system	PLS 1600
Abmessung	Länge: 2.400 mm
Verpackungseinheit	1 Stück
Gewicht/VE	19,21 kg
Kupferanteil (kg/Stück)	18.71
Zolltarifnummer	74071000

# Eigenschaften

---

EAN	4028177043558
ETIM 7.0	EC001522
ECLASS 8.0	27370303

---

# Approbationen

---

Approbationen	UL + C-UL (listed)
Erklärungen	Konformitätserklärung Konformitätserklärung UK

---

# Ausschreibungstext

PLS 1600 Spezial - Sammelschienen

PLS 1600 Spezial - Sammelschienen E-Cu

Technische Daten

Länge: 2400 mm

Schienstärke: 10 mm

Querschnitt: 900 qmm

Gewicht: 8,01 Kg/m

Elektrische Werte

IEC: bis 1600 A

UL 508: 1400 A

System:

Rittal RiLine60