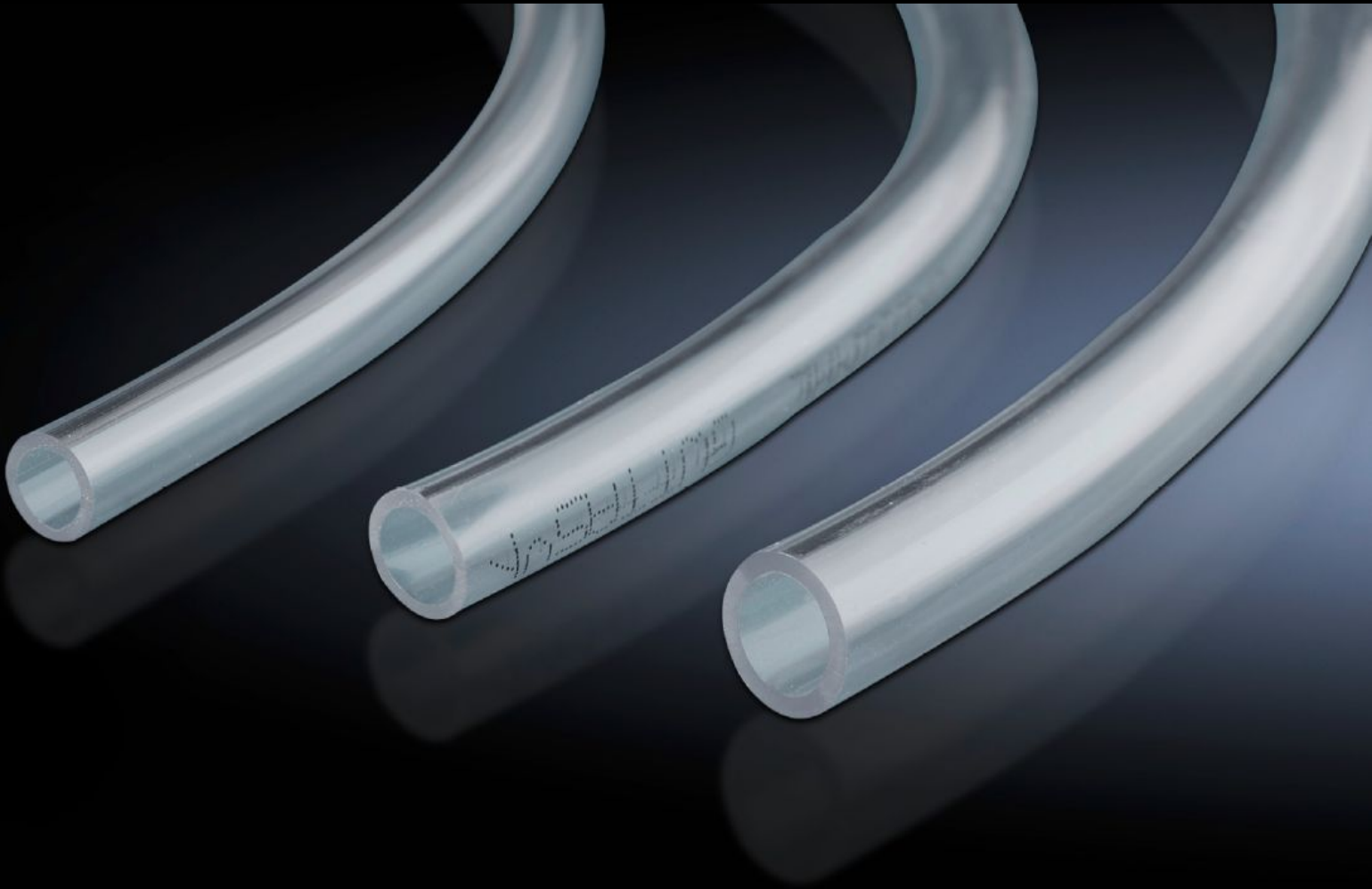


Rittal – Das System.

Schneller – besser – überall.



SK 3301.612 Kondensatschlauch

Stand: 05.01.2025 (Quelle: rittal.com/de-de)

SCHALTSCHRÄNKE

STROMVERTEILUNG

KLIMATISIERUNG

IT-INFRASTRUKTUR

SOFTWARE & SERVICE

FRIEDHELM LOH GROUP



SK 3301.612 - Kondensatschlauch

Zur Abführung und Weiterleitung von Kondensat. Zum Anschluss an Schaltschrank-Kühlgeräte und Luft/Wasser-Wärmetauscher.

Eigenschaften

Best.-Nr.	SK 3301.612
Produktbeschreibung	Zur Abführung und Weiterleitung von Kondensat. Zum Anschluss an Schaltschrank-Kühlgeräte und Luft/Wasser-Wärmetauscher.
Material	PVC transparent
Durchmesser	12 mm
Länge	10 m
Materialstärke	2 mm

Eigenschaften

Passend für Best.-Nr.	3209...3210 3214.100 3215.100 3216.480 3273.... 3304...3305 3328...3329 3332.... 3359.... 3363...3364 3366.... 3373...3375 3377...3378 3382...3385 3386...3387 3185.830 3185.530 3186.930 3186.630 3187.930 3187.630 3188.940 3188.640 3189.940 3189.640
-----------------------	--

Abmessung	Länge: 10 m
-----------	-------------

Verpackungseinheit	1 Stück
--------------------	---------

Nettogewicht	1.1
--------------	-----

Bruttogewicht	1.2
---------------	-----

Zolltarifnummer	39269097
-----------------	----------

EAN	4028177438309
-----	---------------

ETIM 9	EC002009
--------	----------

ETIM 8	EC002009
--------	----------

ECLASS 8.0	27180715
------------	----------

Approbationen

Zertifikate

EAC