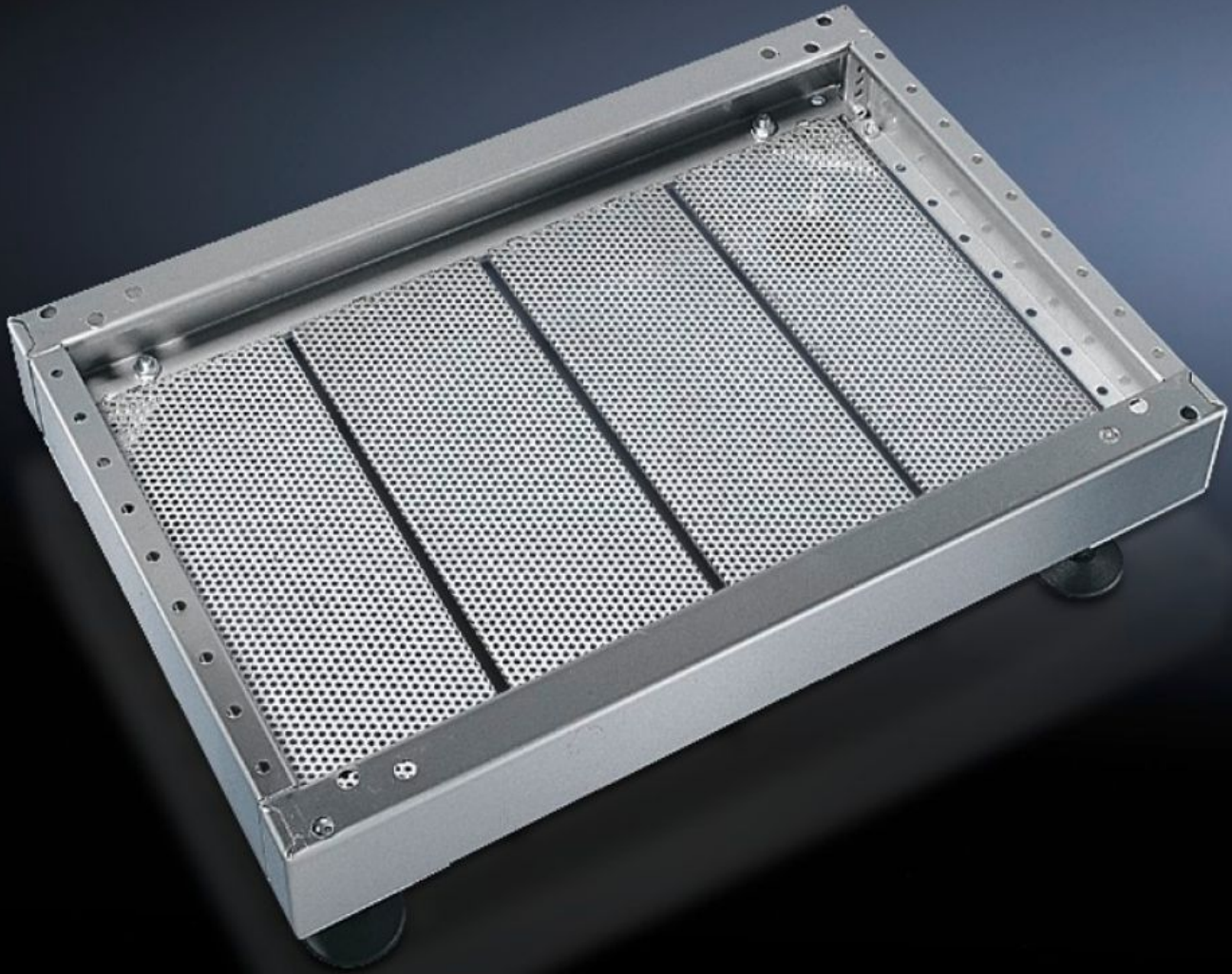


Rittal – Das System.

Schneller – besser – überall.



PS 2913.000 Sockelblech, modular

Stand: 19.10.2024 (Quelle: rittal.com/de-de)

SCHALTSCHRÄNKE

STROMVERTEILUNG

KLIMATISIERUNG

IT-INFRASTRUKTUR

SOFTWARE & SERVICE

FRIEDHELM LOH GROUP



PS 2913.000 - Sockelblech, modular für Sockel TS Edelstahl und Sockel, komplett Edelstahl

Zur sicheren Kabelführung im Sockel zwischen Boden und Schrank.

Eigenschaften

Best.-Nr.	PS 2913.000
Produktbeschreibung	Zur sicheren Kabelführung im Sockel zwischen Boden und Schrank.
Material	Edelstahl 1.4301 (AISI 304)
Lieferumfang	4 Sockelbleche
Hinweis	Pro 200 mm Sockelbreite wird ein Sockelblech benötigt.
Abmessung	Breite: 175 mm
Passend für	Tiefe: = 600 mm
Verpackungseinheit	4 Stück
Gewicht/VE	4,128 kg
Nettogewicht	3.928
Bruttogewicht	4.129
Zolltarifnummer	73269098
EAN	4028177034419
ETIM 8	EC002620
ETIM 7.0	EC002620
ECLASS 8.0	27189261