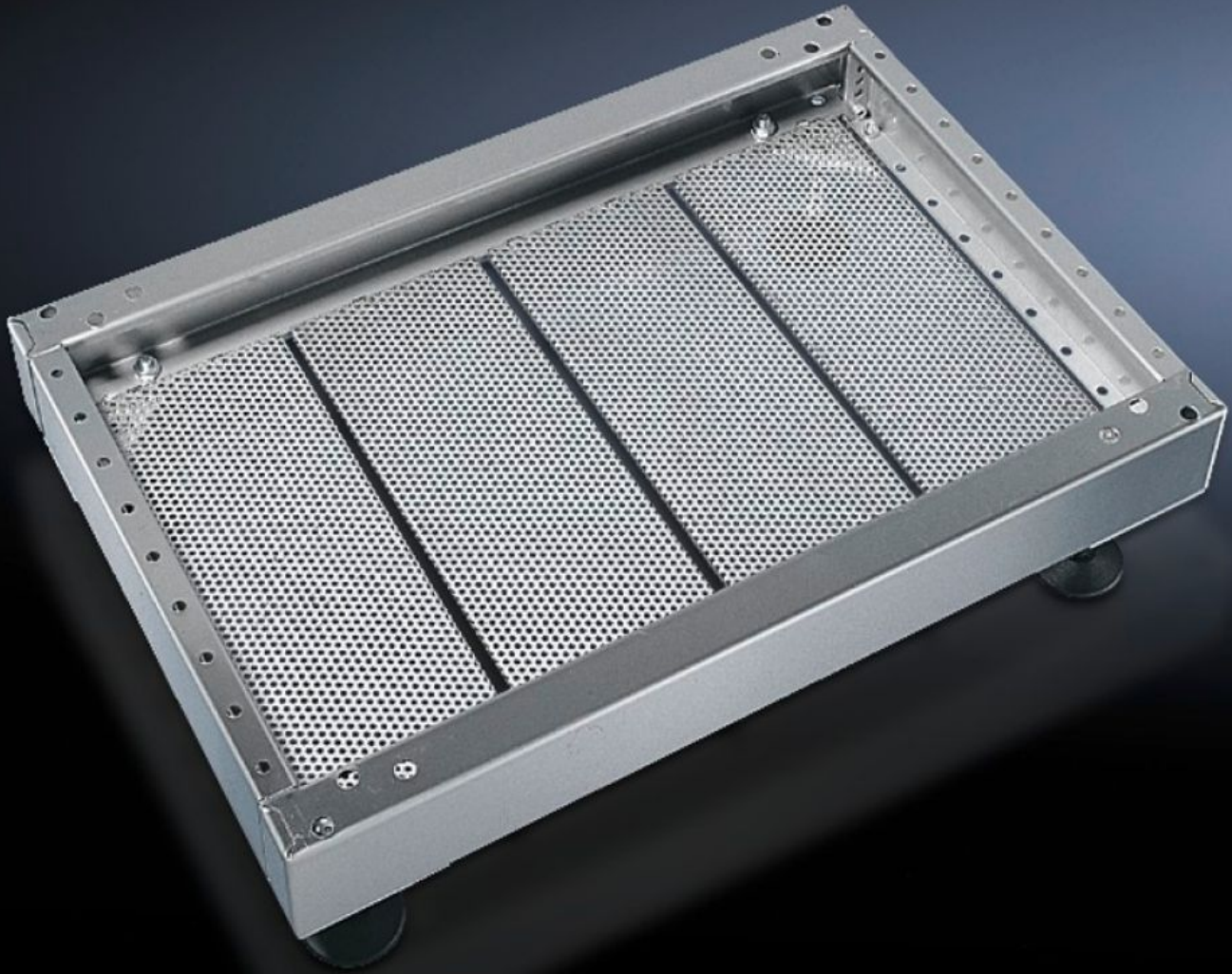


# Rittal – Das System.

Schneller – besser – überall.



## PS 2908.000 Sockelblech, modular

Stand: 19.10.2024 (Quelle: [rittal.com/de-de](http://rittal.com/de-de))

SCHALTSCHRÄNKE

STROMVERTEILUNG

KLIMATISIERUNG

IT-INFRASTRUKTUR

SOFTWARE & SERVICE

FRIEDHELM LOH GROUP



# PS 2908.000 - Sockelblech, modular für Sockel TS Edelstahl und Sockel, komplett Edelstahl

Zur sicheren Kabelführung im Sockel zwischen Boden und Schrank.

## Eigenschaften

Best.-Nr.	PS 2908.000
Produktbeschreibung	Zur sicheren Kabelführung im Sockel zwischen Boden und Schrank.
Material	Edelstahl 1.4301 (AISI 304)
Lieferumfang	4 Sockelbleche
Hinweis	Pro 200 mm Sockelbreite wird ein Sockelblech benötigt.
Abmessung	Breite: 175 mm
Passend für	Tiefe: = 500 mm
Verpackungseinheit	4 Stück
Gewicht/VE	3,272 kg
Nettogewicht	3.072
Bruttogewicht	3.271
Zolltarifnummer	73269098
EAN	4028177034310
ETIM 8	EC002620
ETIM 7.0	EC002620
ECLASS 8.0	27189261