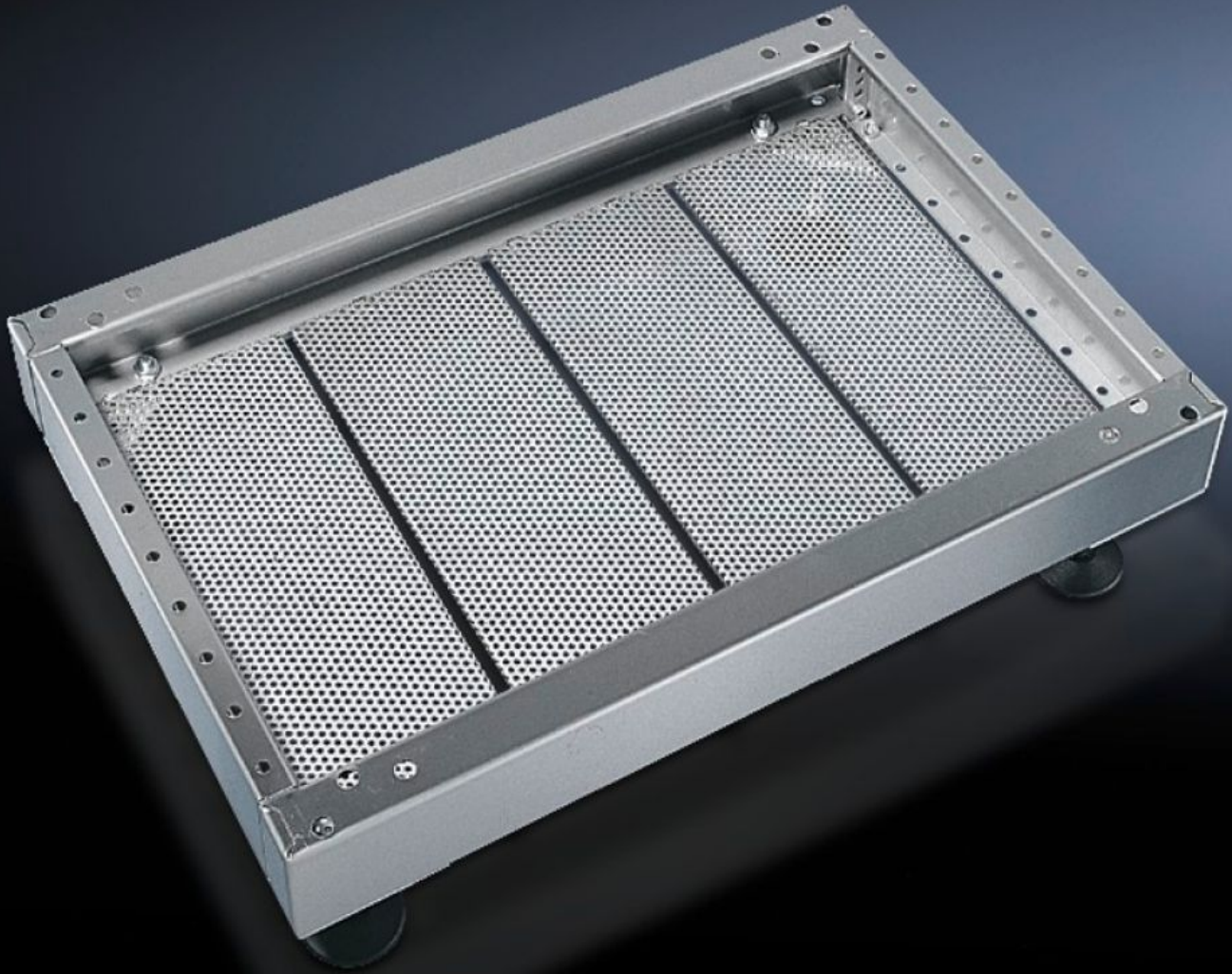


Rittal – Das System.

Schneller – besser – überall.



PS 2907.000 Sockelblech, modular

Stand: 19.10.2024 (Quelle: rittal.com/de-de)

SCHALTSCHRÄNKE

STROMVERTEILUNG

KLIMATISIERUNG

IT-INFRASTRUKTUR

SOFTWARE & SERVICE

FRIEDHELM LOH GROUP



PS 2907.000 - Sockelblech, modular für Sockel TS Edelstahl und Sockel, komplett Edelstahl

Zur sicheren Kabelführung im Sockel zwischen Boden und Schrank.

Eigenschaften

| | |
|---------------------|---|
| Best.-Nr. | PS 2907.000 |
| Produktbeschreibung | Zur sicheren Kabelführung im Sockel zwischen Boden und Schrank. |
| Material | Edelstahl 1.4301 (AISI 304) |
| Lieferumfang | 4 Sockelbleche |
| Hinweis | Pro 200 mm Sockelbreite wird ein Sockelblech benötigt. |
| Abmessung | Breite: 175 mm |
| Passend für | Tiefe: = 400 mm |
| Verpackungseinheit | 4 Stück |
| Gewicht/VE | 2,396 kg |
| Nettogewicht | 2.2 |
| Bruttogewicht | 2.397 |
| Zolltarifnummer | 73269098 |
| EAN | 4028177034297 |
| ETIM 8 | EC002620 |
| ETIM 7.0 | EC002620 |
| ECLASS 8.0 | 27189261 |