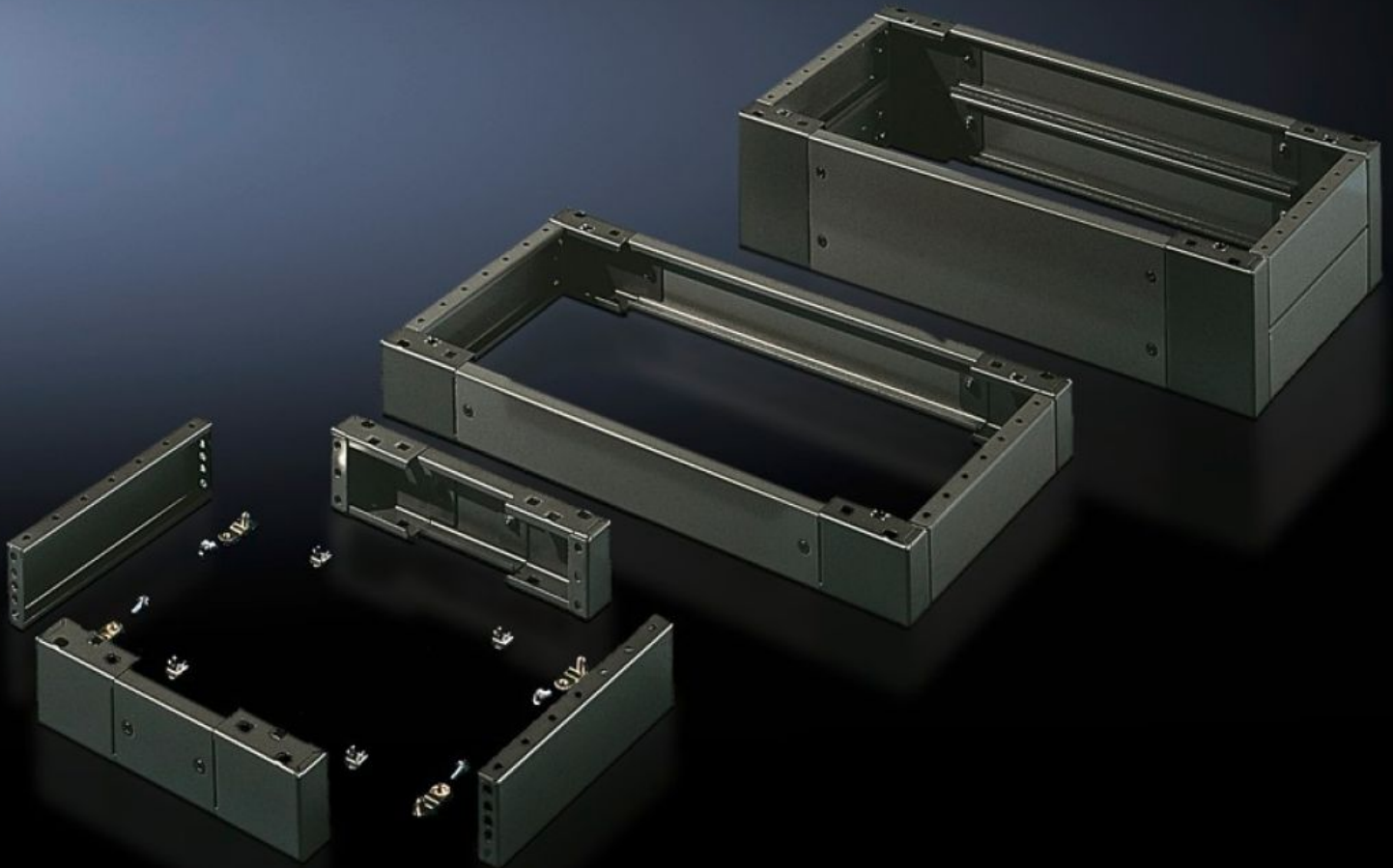


Rittal – Das System.

Schneller – besser – überall.



SO 2816.200 Sockel, komplett

Stand: 27.09.2024 (Quelle: rittal.com/de-de)

SCHALTSCHRÄNKE

STROMVERTEILUNG

KLIMATISIERUNG

IT-INFRASTRUKTUR

SOFTWARE & SERVICE

FRIEDHELM LOH GROUP



SO 2816.200 - Sockel, komplett Stahlblech, für AE, Universalpulte TP

Blenden vorne und hinten mit montierten Eckstücken und Blenden seitlich.

Eigenschaften

Best.-Nr.	SO 2816.200
Produktbeschreibung	Blenden vorne und hinten mit montierten Eckstücken und Blenden seitlich.
Material	Stahlblech
Oberfläche	Lackiert
Farbe	RAL 7022
Lieferumfang	4 Eckstücke 2 Blenden vorne/hinten 2 Blenden, seitlich Inkl. Befestigungsmaterial zur Montage am Schrank 2 Blenden vorne/hinten 2 Blenden seitlich à 100 mm
Abmessung	Höhe: 100 mm Tiefe: 279 mm
Passend für	Gehäusotyp: AE Breite: = 600 mm Tiefe: = 300 mm
Verpackungseinheit	1 Stück
Gewicht/VE	6,6 kg
Nettogewicht	5.1
Bruttogewicht	5.321
Zolltarifnummer	94039910
EAN	4028177032828
ETIM 8	EC000721

Eigenschaften

ETIM 7.0	EC000721
----------	----------

ECLASS 8.0	27182003
------------	----------