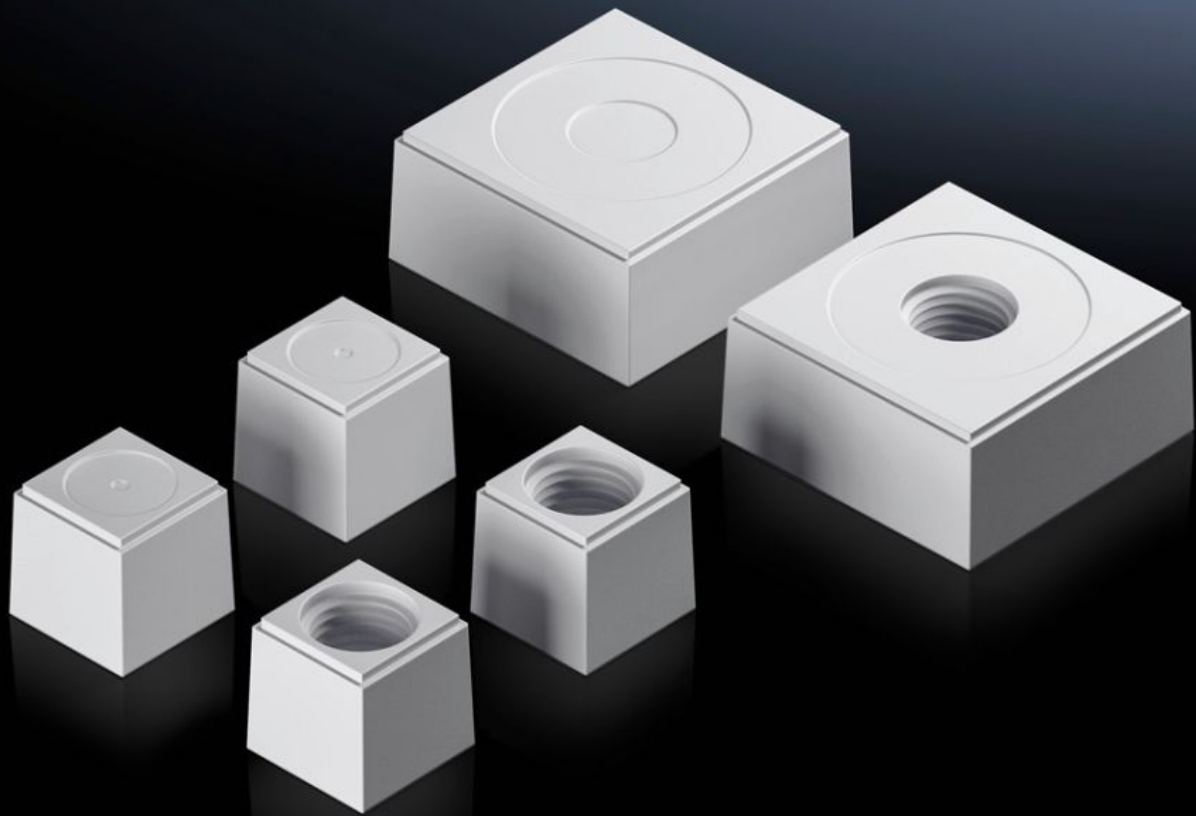


# Rittal – Das System.

Schneller – besser – überall.



## AX 2580.121 Dichteinsatz

Stand: 21.07.2024 (Quelle: [rittal.com/de-de](http://rittal.com/de-de))

SCHALTSCHRÄNKE

STROMVERTEILUNG

KLIMATISIERUNG

IT-INFRASTRUKTUR

SOFTWARE & SERVICE

FRIEDHELM LOH GROUP



# AX 2580.121 - Dichteinsatz für Kunststoff-Flanschplatte, modular und Dichtrahmen, modular

Die geschlitzten Dichteinsätze sorgen in Verbindung mit den Inlays für eine individuelle Kabeleinführung, auch von bereits vorkonfektionierten Kabeln.

## Eigenschaften

Best.-Nr.	AX 2580.121
Ausführung	Dichteinsatz, groß
Produktbeschreibung	Die geschlitzten Dichteinsätze sorgen in Verbindung mit den Inlays für eine individuelle Kabeleinführung, auch von bereits vorkonfektionierten Kabeln.
Material	Kunststoff
Farbe	RAL 7035
Type rating nach UL 50E	Type 1 Type 12 Type 4X indoor use only
Für Kabeldurchmesser	21 mm
Verpackungseinheit	5 Stück
Gewicht/VE	0,14 kg
Zolltarifnummer	40082900
EAN	4028177939813
ETIM 7.0	EC000441
ECLASS 8.0	27149109

## Approbationen

Approbationen	UR + C-UR (recognized)
---------------	------------------------