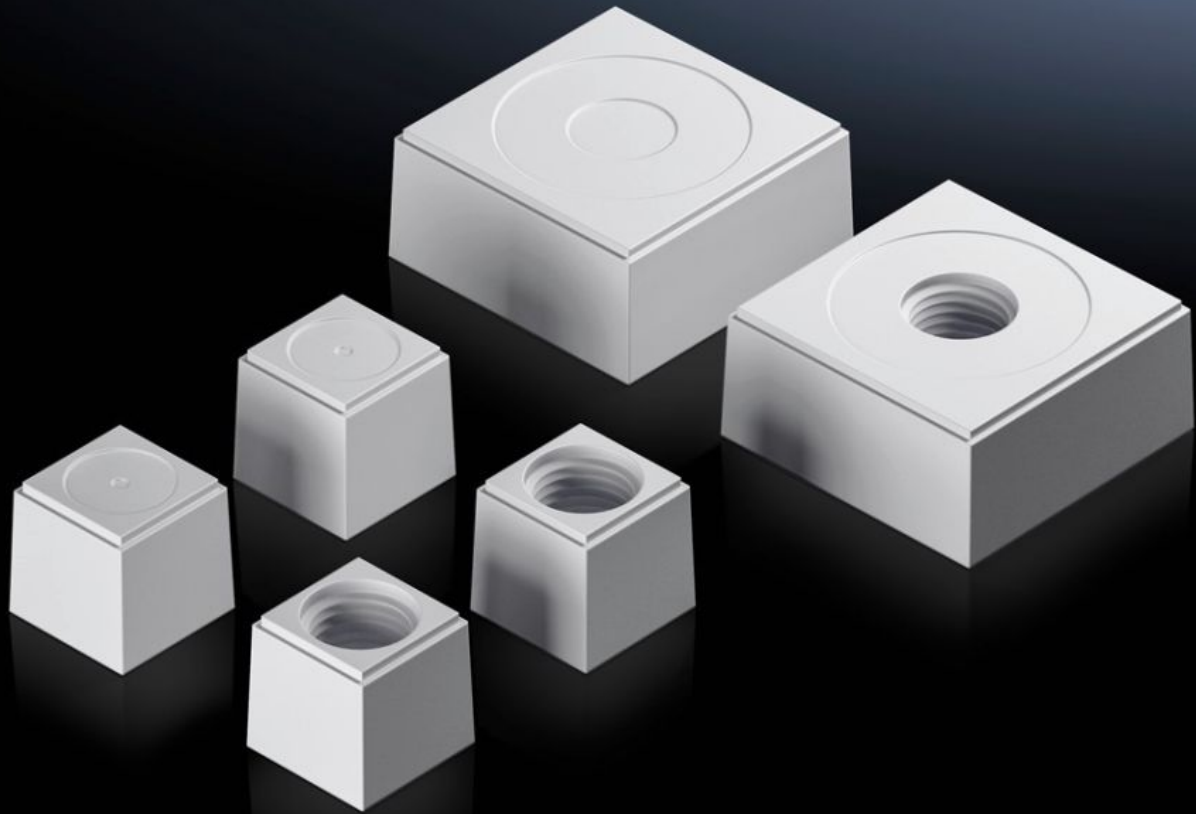


Rittal – Das System.

Schneller – besser – überall.



AX 2580.007 Dichteinsatz

Stand: 20.07.2024 (Quelle: rittal.com/de-de)

SCHALTSCHRÄNKE

STROMVERTEILUNG

KLIMATISIERUNG

IT-INFRASTRUKTUR

SOFTWARE & SERVICE

FRIEDHELM LOH GROUP



AX 2580.007 - Dichteinsatz für Kunststoff-Flanschplatte, modular und Dichtrahmen, modular

Die geschlitzten Dichteinsätze sorgen in Verbindung mit den Inlays für eine individuelle Kabeleinführung, auch von bereits vorkonfektionierten Kabeln.

Eigenschaften

Best.-Nr.	AX 2580.007
Ausführung	Dichteinsatz, klein
Produktbeschreibung	Die geschlitzten Dichteinsätze sorgen in Verbindung mit den Inlays für eine individuelle Kabeleinführung, auch von bereits vorkonfektionierten Kabeln.
Material	Kunststoff
Farbe	RAL 7035
Type rating nach UL 50E	Type 1 Type 12 Type 4X indoor use only
Für Kabeldurchmesser	7 mm
Verpackungseinheit	10 Stück
Gewicht/VE	0,07 kg
Zolltarifnummer	40082900
EAN	4028177939660
ETIM 7.0	EC000441
ECLASS 8.0	27149109

Approbationen

Approbationen	UR + C-UR (recognized)
---------------	------------------------