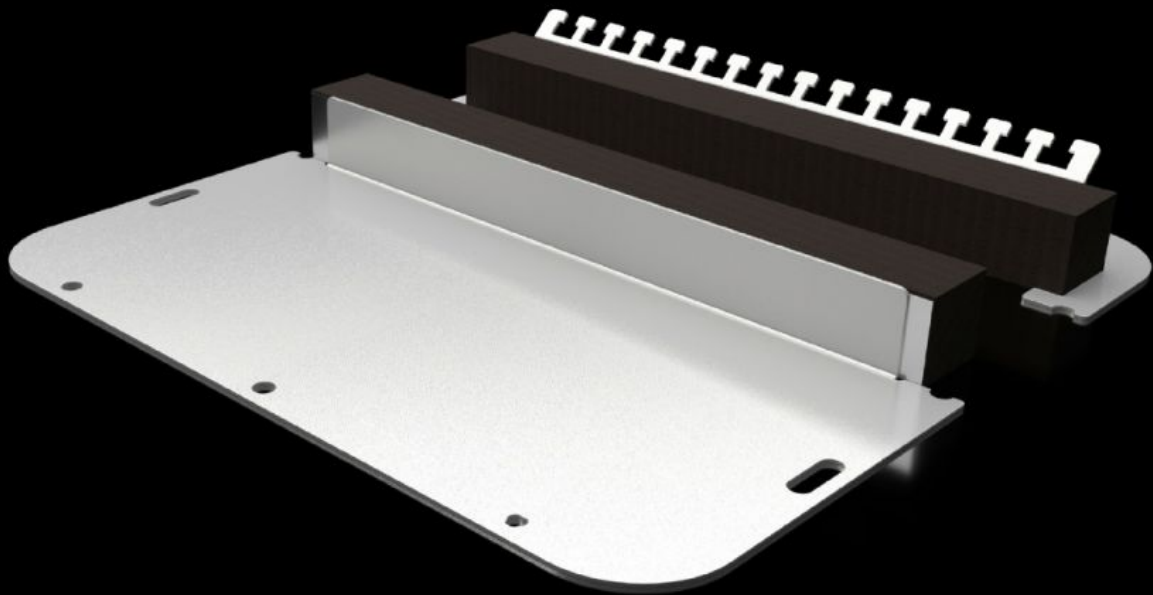


Rittal – Das System.

Schneller – besser – überall.



SZ 2565.450

Flanschplatte zweiteilig mit elastischem Klemmprofil

Stand: 05.07.2024 (Quelle: rittal.com/de-de)



SCHALTSCHRÄNKE

STROMVERTEILUNG

KLIMATISIERUNG

IT-INFRASTRUKTUR

SOFTWARE & SERVICE

FRIEDHELM LOH GROUP

SZ 2565.450 - Flanschplatte zweiteilig mit elastischem Klemmprofil für AX

Die geteilte Flanschplatte ermöglicht eine einfache Montage am Gehäuse und bietet diverse Einbaumöglichkeiten. Zum einfachen Einführen von Kabeln mit oder ohne Steckerverbindungen ins Gehäuse. Die speziellen Bohrungen in der Flanschplatte gewährleisten beim Verschrauben einen automatischen Potenzialausgleich. Bolzen, Klemmen oder Erdungskabel sind nicht mehr notwendig.

Eigenschaften

Best.-Nr.	SZ 2565.450
Ausführung	zweiteilig
Material	Stahlblech
Farbe	RAL 7035
Lieferumfang	Inkl. Befestigungsmaterial
Hinweis	Die Zuordnung der Flanschplattengröße finden Sie bei den jeweiligen Gehäusen Beim Einbau in Schrankbreite >760 mm werden 2 VE benötigt
Abmessung	Breite: 301 mm Tiefe: 221 mm
Passend für	Gehäusotyp: AX
Passend für Best.-Nr.	1037.000 1055.000 1073.000 1180.000 1280.000 1338.000 1181.000 1281.000
Flanschplatte	Größe: 5
Verpackungseinheit	1 Stück
Gewicht/VE	1,02 kg

Eigenschaften

Zolltarifnummer	73269098
EAN	4028177973152
ETIM 8	EC000211
ETIM 7.0	EC000211
ECLASS 8.0	27142421
