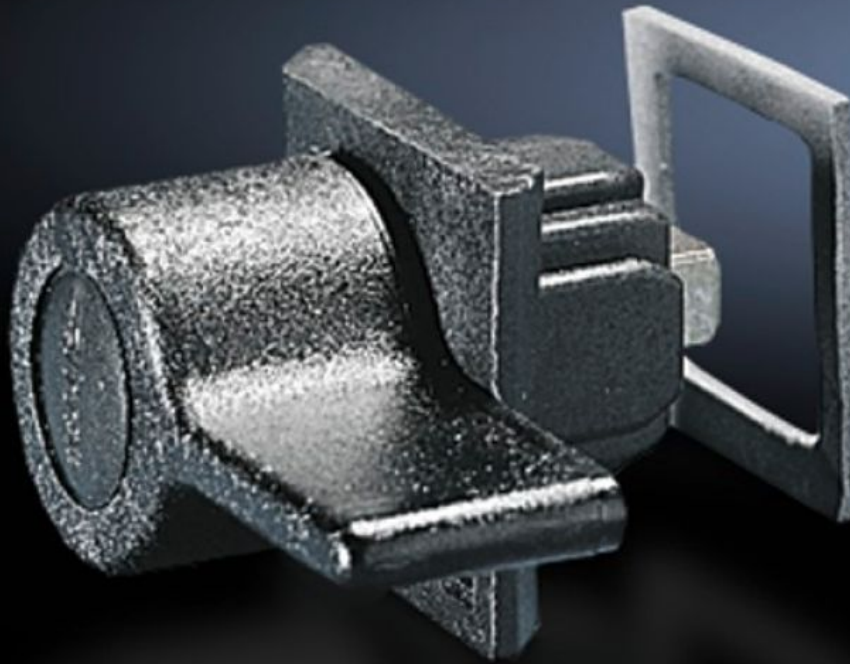


Rittal – Das System.

Schneller – besser – überall.



SZ 2533.100 Kunststoff-Handgriffe

Stand: 17.07.2024 (Quelle: rittal.com/de-de)

SCHALTSCHRÄNKE

STROMVERTEILUNG

KLIMATISIERUNG

IT-INFRASTRUKTUR

SOFTWARE & SERVICE

FRIEDHELM LOH GROUP



SZ 2533.100 - Kunststoff-Handgriffe für Vorreiberverschlüsse

Alternative zum Standard-Verschlusseinsatz mit oder ohne Schließzylinder-Einsatz. Einsatz gemäß den projektspezifischen Materialfreigabelisten der jeweiligen Marke.

Eigenschaften

Best.-Nr.	SZ 2533.100
Ausführung	A
Produktbeschreibung	Alternative zum Standard-Verschlusseinsatz mit oder ohne Sicherheitszylinder-Einsatz.
Material	Gehäuse aus glasfaserverstärktem Polyamid Schließnase: Kunststoff Dichtung: PU Klemmstück: Stahlblech, verzinkt
Farbe	RAL 9011
Lieferumfang	Lieferung erfolgt ohne Schlüssel Kunststoff-Handgriff Dichtung Klemmstück Schließnase AX Schließnase KX Befestigungsschraube
Hinweis	Andere Schließungen auf Anfrage.
Verschluss	Verschluss-Einsatz: Ohne Schließung
Verpackungseinheit	1 Stück
Gewicht/VE	0,067 kg
Zolltarifnummer	39263000
EAN	4028177940581
ETIM 7.0	EC000327
ECLASS 8.0	27409217