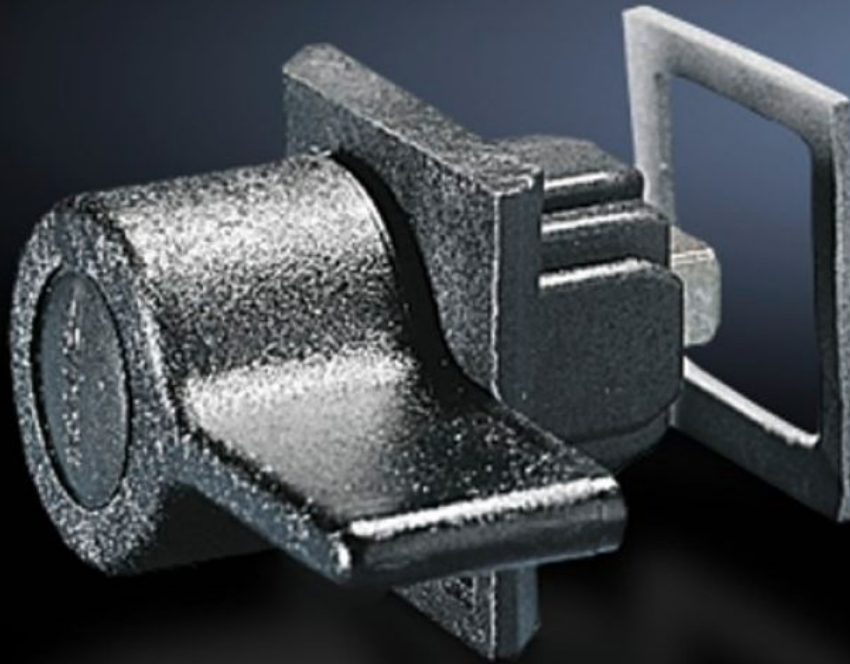


Rittal – Das System.

Schneller – besser – überall.



SZ 2533.000

Kunststoff-Handgriffe

Stand: 18.08.2024 (Quelle: rittal.com/de-de)

SCHALTSCHRÄNKE

STROMVERTEILUNG

KLIMATISIERUNG

IT-INFRASTRUKTUR

SOFTWARE & SERVICE

FRIEDHELM LOH GROUP



SZ 2533.000 - Kunststoff-Handgriffe

Alternative zum Standard-Verschlusseinsatz mit oder ohne Sicherheitszylinder-Einsatz.



Eigenschaften

Best.-Nr.	SZ 2533.000
Ausführung	B
Farbe	RAL 9011
Verschluss	Verschluss-Einsatz: ohne Sicherheitszylinder-Einsatz
Passend für Gehäusotyp	EB BG mit Vorreiber AE mit Vorreiber Basis AE mit Vorreiber Wandgehäuse AE mit Vorreiber
Verpackungseinheit	1 Stück
Gewicht/VE	0,04 kg
Zolltarifnummer	39263000
EAN	4028177026896
E-Number Sweden	E3404658
ETIM 7.0	EC000327

Eigenschaften

ECLASS 8.0

27409217