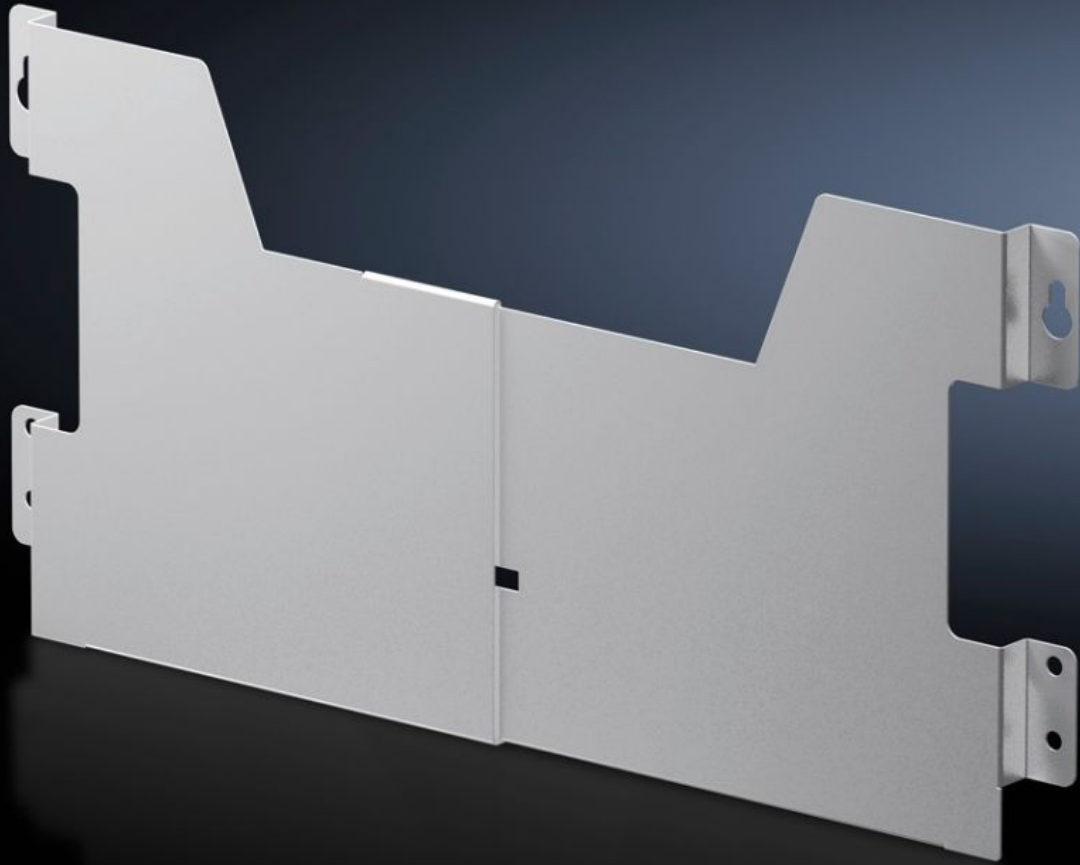


Rittal – Das System.

Schneller – besser – überall.



AX 2515.300

Schaltplantasche aus Stahlblech

Stand: 17.08.2024 (Quelle: rittal.com/de-de)

SCHALTSCHRÄNKE

STROMVERTEILUNG

KLIMATISIERUNG

IT-INFRASTRUKTUR

SOFTWARE & SERVICE

FRIEDHELM LOH GROUP



AX 2515.300 - Schaltplantasche aus Stahlblech breitenvariabel

Zur Befestigung an der Türlochleiste in beliebiger Höhe. In der Breite variabel und einfach verstellbar.



Eigenschaften

Best.-Nr.	AX 2515.300
Produktbeschreibung	Zur Befestigung an der Türlochleiste in beliebiger Höhe. In der Breite variabel und einfach verstellbar.
Material	Stahlblech
Farbe	RAL 7035
Lieferumfang	Inkl. Befestigungsschrauben
Lichte Höhe	210 mm
Lichte Breite, Bereich	475 - 575
Passend für Türbreite	600 mm
Passend für	Gehäusotyp: Standpult CX Pultunterteil CX
Abmessung	Tiefe: 35 mm
Verpackungseinheit	1 Stück
Gewicht/VE	0,92 kg
Zolltarifnummer	73269098
EAN	4028177938311

Eigenschaften

E-Number Sweden	E3465259
-----------------	----------

ETIM 7.0	EC000317
----------	----------

ECLASS 8.0	27189267
------------	----------